



Utilisation universelle



Aiguillage et rail



Utilisation flexible (largeur des voies)



Reprofilage exact



Enlèvement de matière important



Convient aux tunnels



Réduction du bruit jusqu'à 10 décibels

SF02 W-FS

Camion de fraisage ferroviaire rail-route

Fiche de données techniques

SF02 W-FS

Le fraisage peut être aussi puissant que cela !

Le camion de fraisage ferroviaire rail-route associe mobilité maximale, temps d'enraillement court, et mise en service très rapide. Il est en mesure de traiter les aiguillages comme les voies standards en un seul passage. Le meulage intégré permet de réduire les émissions sonores. Grâce à sa faible production de poussière, le SF02 W-FS est respectueux de l'environnement et adapté à l'utilisation en tunnels.

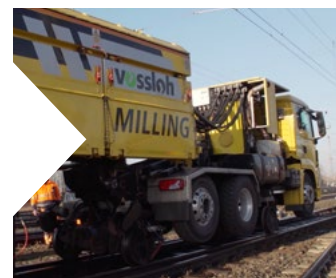


Avantages

- / Camion de transport et machine en un
- / Trajets de transfert par route et par rail
- / Haute flexibilité
- / Mobilité maximale
- / Mise en marche/arrêt facile
- / Pas d'enlèvement des appareils de voie nécessaire
- / Temps de mise en place court
- / Changement de jauge possible à tout moment

Domaines d'application

- / Traitement des voies et des aiguillages
- / Traitement des voies neuves
- / Maintenance et entretien simples
- / Réduction du bruit dans les zones sensibles
- / Idéal pour les petits lots de construction et les réseaux de tramway



SF02 W-FS

Caractéristiques techniques

Principales dimensions

Longueur hors tout	18 320 mm
Hauteur	3 408 mm
Largeur	2 490 mm
Nombre de bogies Nombre d'essieux	1–4
Distance entre les bogies	pas d'espacement des pivots, car seulement 1 bogie et 2 essieux rigides
Contours du véhicule/ gabarit ferroviaire	UIC 505-1

Vitesse

Vitesse de transport en convoi	pas de transport en formation de train
Vitesse de remorquage	20 km/h
Vitesse maximale (automoteur)	sur la route: 45 km/h sur le rail: 80 km/h
Vitesse de travail	0,4–0,8 km/h

Dimensions

Poids propre	45 t
Poids max. au mètre	5,04 t/m
Charge max. par essieu	12,4 t

Freins

Type de frein	système de freinage hydro- statique – actionné par un levier de translation + système de freinage à action directe agissant sur un arbre auxiliaire de la boîte de vitesses de l'essieu 4 x freins à disque
Poids des freins	40
Centième de frein (calculé à partir du poids du frein et du poids du wagon)	92
Position de transport (G/P)	sans objet – pas de changement de G/P

Praticabilité des voies

Interdictions pendant les manœuvres (par exemple, interdiction de monter et descendre des collines)	interdit
Plus petit rayon praticable (transport/travail)	Transport Ra 50/ Travail Ra 80
Pente/rehaussement max. (transport/travail)	40 ‰ en montée et en descente
Transport en convoi ou en queue de train	interdit

Dépendance vis-à-vis du temps

max./min. Température de fonctionnement	-10 à +40°C, ajustements possibles
--------------------------------------------	---------------------------------------

Équipement / Particularités

Données de performance	une unité de fraisage par côté, des unités de broyage tangentiel intégrées et des unités de fraisage à lamelles subséquentes
Enlèvement de matière	Enlèvement de matière max. par passage 0,9 mm
Normes applicables	DB Ril 824, Norme européenne 13231:3-2012
Personnel/opérateurs de machines, assistants (nombre, qualification)	4 x personnel en poste + 2 x personnel en poste de maintenance
Équipement technique	PZB, INDUSI, radio numérique dans les trains

Compétence mondiale
dans plus de 100 pays

