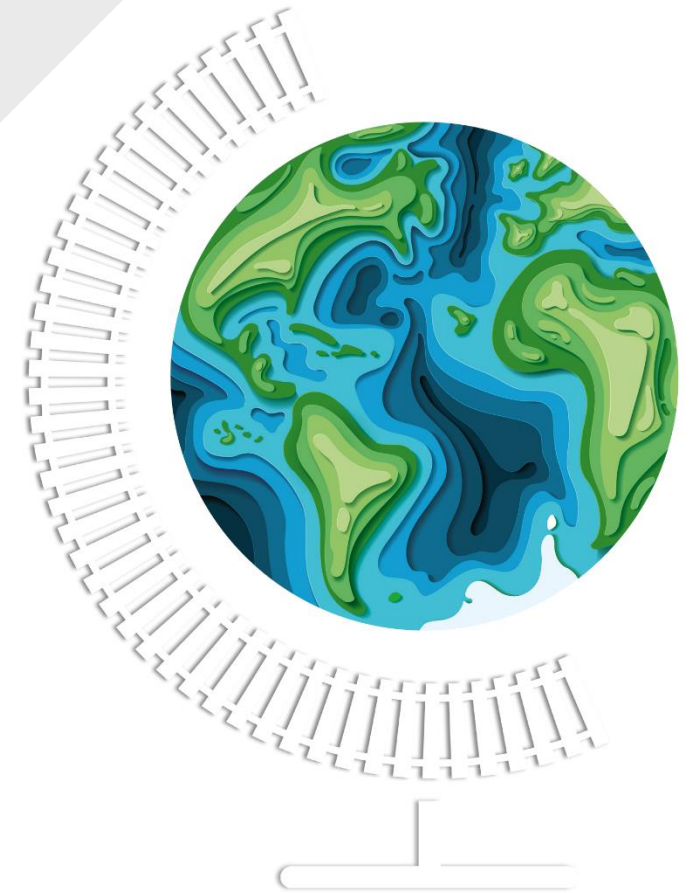


# **HAUPTVERSAMMLUNG DER VOSSLOH AG**

**18. MAI 2022**



# **GESCHÄFTSJAHR 2021**

# VOSSLOH KONZERN

ERFOLGREICHES GESCHÄFTSJAHR 2021 TROTZ ALLER WIDRIGKEITEN



**2021 geprägt von gestörten Lieferketten, regionalen Lockdowns und drastisch gestiegenen Einsatzpreisen**



**Vossloh setzt 2021 Kurs nachhaltigen und profitablen Wachstums fort**

## Auftragseingang

**2021: 947,6 Mio.€**

+3,5 Prozent

## Umsatz

**2021: 942,8 Mio.€**

+8,4 Prozent

## EBIT

**2021: 72,3 Mio.€**

+25,7 Prozent<sup>1</sup>



**Meilensteine aus dem operativen Geschäft im Geschäftsjahr 2021:**

- / Grüne Hybridanleihe über 150 Mio.€ platziert
- / Akquisition von ETS Spoor
- / Neue Rahmenvereinbarungen mit Staatsbahnen über Volumen von deutlich über 200 Mio.€ geschlossen
- / Energieeffiziente Leitfabrik in Werdohl eingeweiht
- / Neue Effizienzinitiative „Fit4Future“ gestartet



**Großer Dank an alle Mitarbeiterinnen und Mitarbeiter weltweit!**



**Dividende in Höhe von 1,00 € je Aktie von Vorstand und Aufsichtsrat vorgeschlagen**

<sup>1</sup> Ohne Berücksichtigung eines positiven Bucheffekts in Höhe von 15,6 Mio.€ im Vorjahr aus der Übergangskonsolidierung eines chinesischen Joint Ventures.

# **GESCHÄFTSJAHR 2021 FINANZKENNZAHLEN**

# VOSSLOH KONZERN

UMSATZ UND PROFITABILITÄT DEUTLICH ÜBER VORJAHR

| EIGENKAPITAL GESTIEGEN, NETTOFINANZSCHULD GESENKT

## KONZERNKENNZAHLEN

		2020	2021	
Auftragseingang	Mio.€	915,5	947,6	✓
Auftragsbestand (am 31.12.)	Mio.€	594,5	611,4	✓
Umsatzerlöse	Mio.€	869,7	942,8	✓
EBIT / EBIT-Marge <sup>1</sup>	Mio.€ / %	57,5 / 6,6	72,3 / 7,7	✓
EBITDA / EBITDA-Marge <sup>1</sup>	Mio.€ / %	107,5 / 12,4	124,2 / 13,2	✓
Wertbeitrag <sup>2</sup>	Mio.€	12,5	9,5	✓
Free Cashflow	Mio.€	4,0	30,6	✓

## KONZERNKENNZAHLEN

		31.12.20 2020	31.12.21 2021	
Eigenkapital	Mio.€	412,4	587,9	✓
Eigenkapitalquote	%	34,0	45,6	✓
Nettofinanzschuld	Mio.€	307,4	174,0	✓
Nettofinanzschuld inkl. Leasing	Mio.€	351,3	215,6	✓

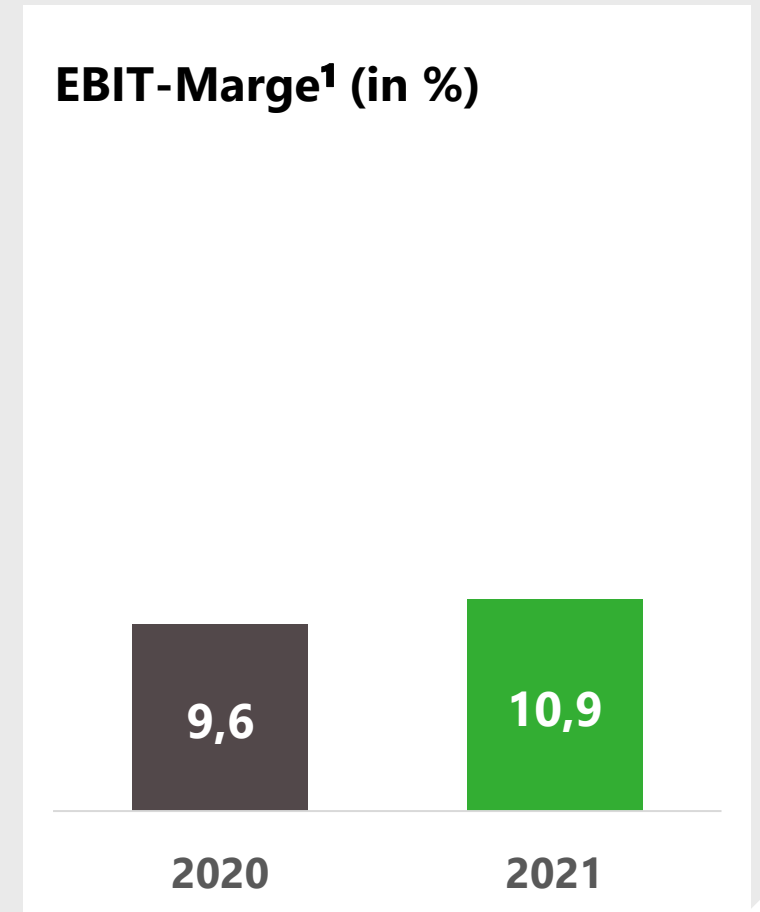
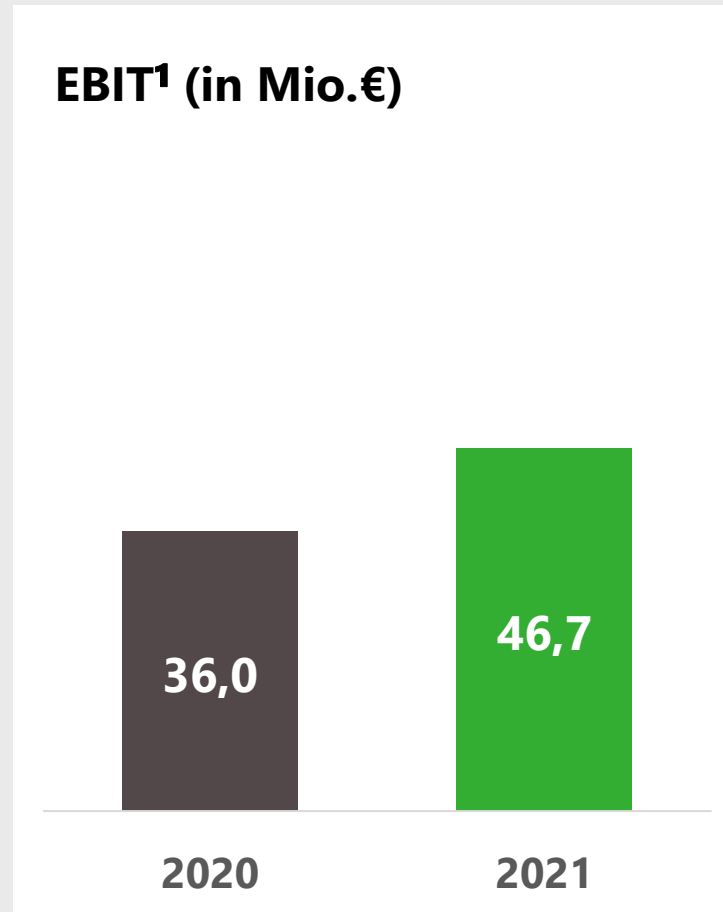
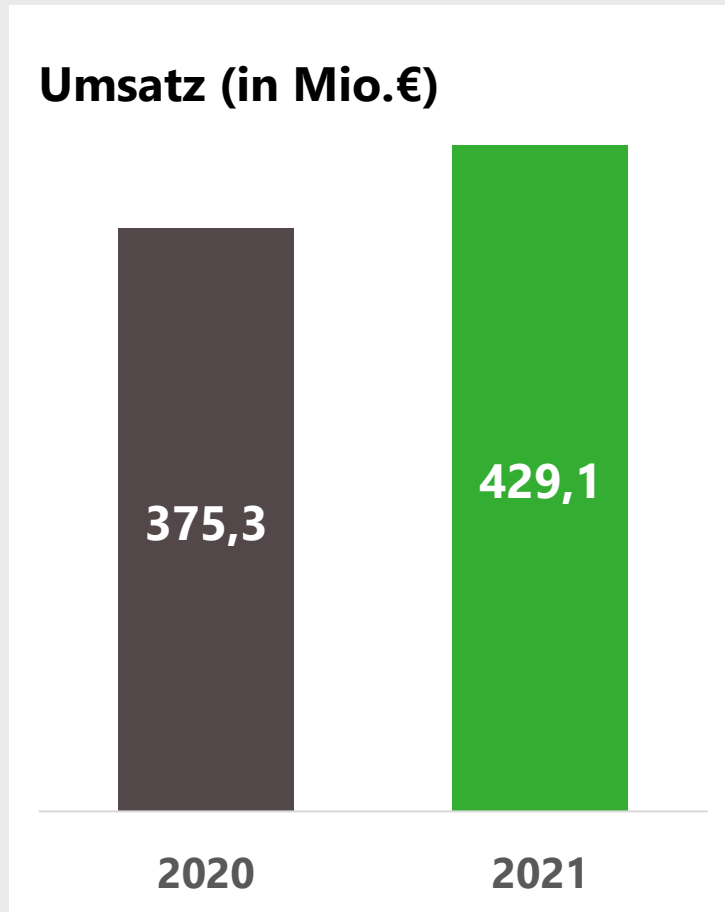
<sup>1</sup> Vorjahreswert ohne Berücksichtigung eines positiven Bucheffekts aus der Übergangskonsolidierung eines chinesischen Joint Ventures (EBIT-Effekt=15,6 Mio. €) dargestellt.

<sup>2</sup> Vorjahreswert durch positiven Bucheffekt begünstigt (EBIT-Effekt: 15,6 Mio.€), auf vergleichbarer Basis deutlich angestiegen.

# **CORE COMPONENTS GESCHÄFTSJAHR 2021**

# GESCHÄFTSBEREICH CORE COMPONENTS, GJ 2021

UMSATZ UND PROFITABILITÄT SIGNIFIKANT ÜBER VORJAHR



<sup>1</sup> Vorjahreswerte ohne Berücksichtigung des positiven Bucheffekts aus der Übergangskonsolidierung eines chinesischen Joint Ventures (EBIT-Effekt = 15,6 Mio.€) dargestellt.

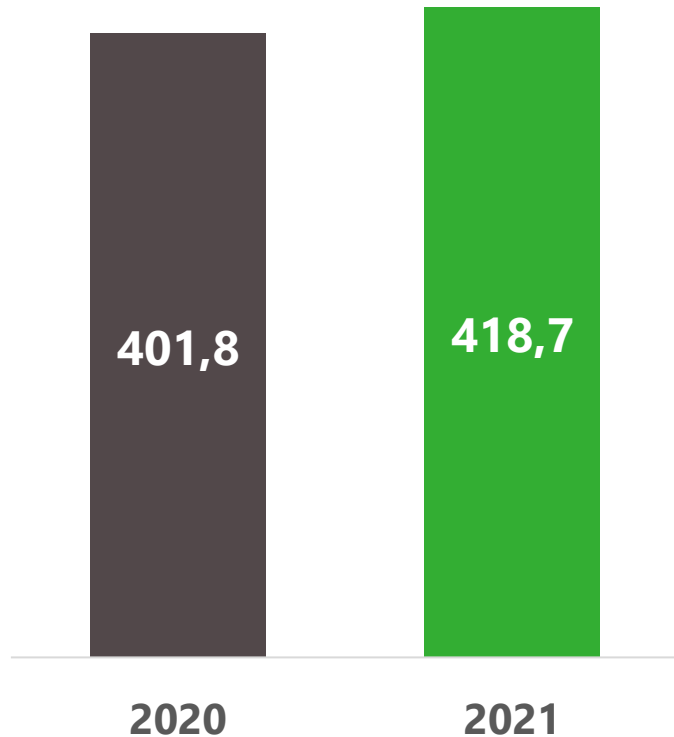
# **CUSTOMIZED MODULES GESCHÄFTSJAHR 2021**



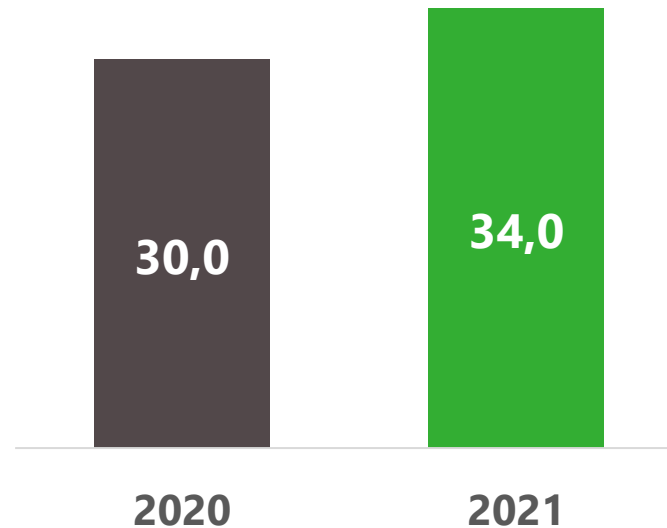
# GESCHÄFTSBEREICH CUSTOMIZED MODULES, GJ 2021

UMSATZ GEGENÜBER VORJAHR GESTIEGEN BEI SPÜRBAR HÖHERER PROFITABILITÄT

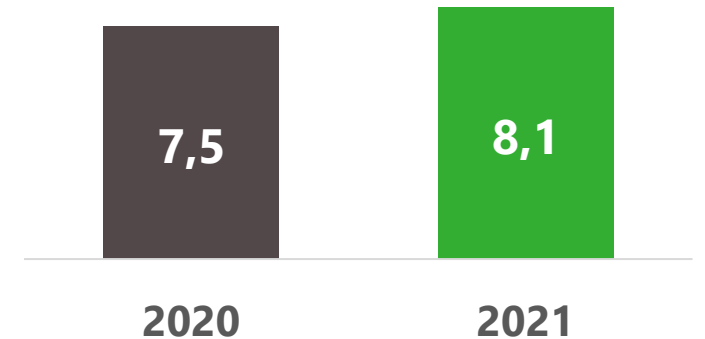
Umsatz (in Mio.€)



EBIT (in Mio.€)



EBIT-Marge (in %)

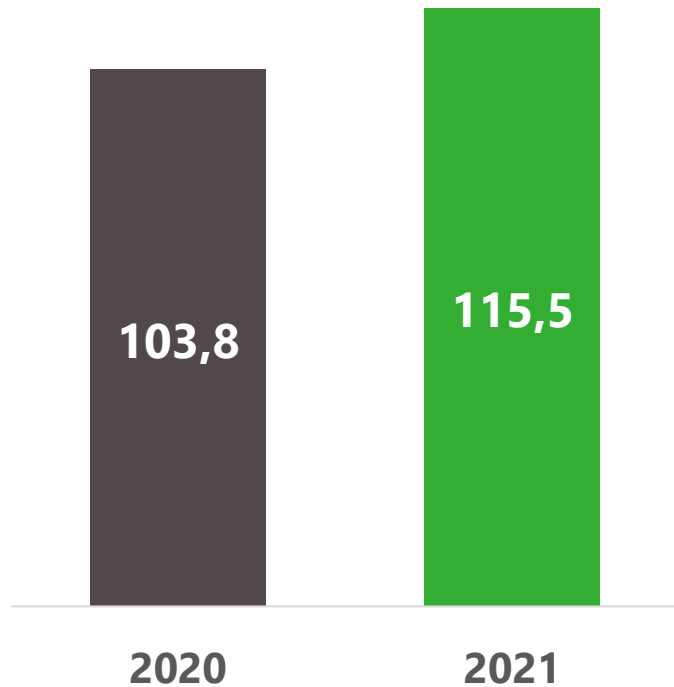


# **LIFECYCLE SOLUTIONS GESCHÄFTSJAHR 2021**

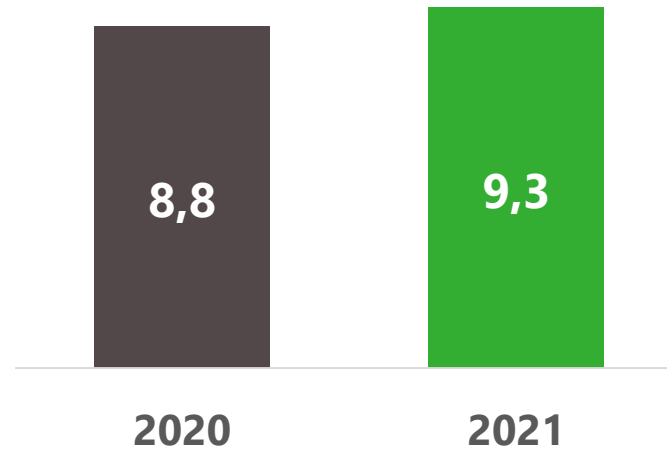
# GESCHÄFTSBEREICH LIFECYCLE SOLUTIONS, GJ 2021

UMSATZ UND EBIT IM JAHRESVERGLEICH GESTIEGEN

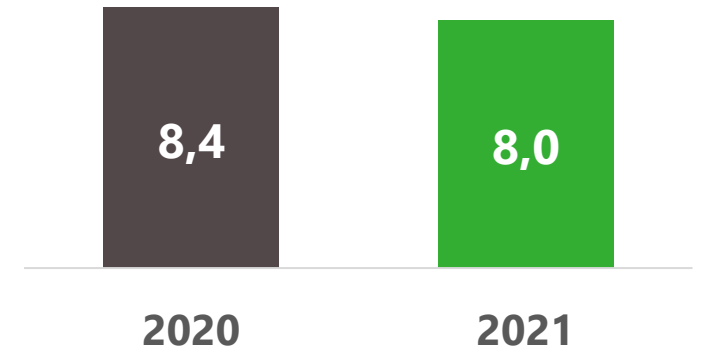
Umsatz (in Mio.€)



EBIT (in Mio.€)



EBIT-Marge (in %)



# **VOSSLOH KONZERN**

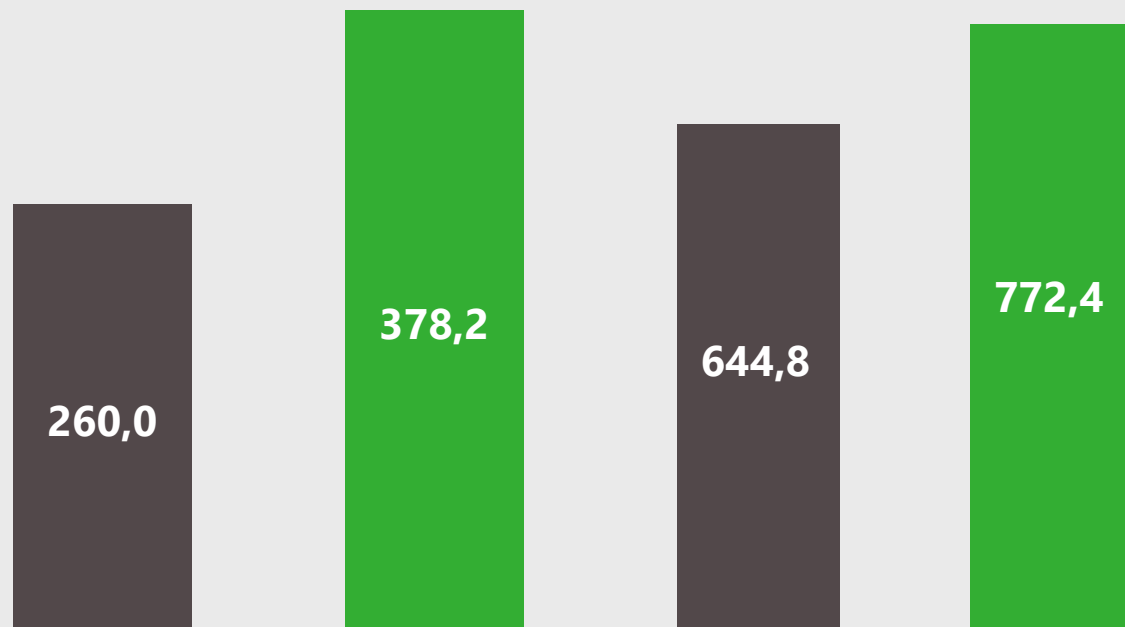
## **1. QUARTAL 2022**

# VOSSLOH KONZERN Q1 2022

UMSATZ SPÜRBAR GESTEIGERT, EBIT TROTZ ANHALTENDER MATERIAL- UND ENERGIEPREISBELASTUNGEN AUF ERFREULICHEM NIVEAU

## AUFTRAGSEINGANG (in Mio.€)

## AUFTRAGSBESTAND (in Mio.€)



1-3/2021

1-3/2022

31.3.2021

31.3.2022

## KONZERNKENNZAHLEN

		1-3/ 2021	1-3/ 2022
Umsatz	Mio.€	207,1	222,2
EBIT	Mio.€	12,1	8,1
EBIT-Marge	%	5,8	3,6
Eigenkapitalquote (am 31.3.)	Mio.€	43,8	45,1
Nettofinanzschuld inklusive Leasingverbindlichkeiten (am 31.3.)	Mio.€	244,4	228,2

# **UNTERNEHMENSSTRATEGIE**

# MEHR VERKEHR AUF DIE SCHIENE – FÜR DAS KLIMA

VERLAGERUNG DES VERKEHRS AUF DIE SCHIENE FÜR DIE ERREICHUNG VON KLIMAZIELEN NOTWENDIG



- / Treibhausgasemissionen pro Passagier und Kilometer beträgt bei Inlandsflug 254 Gramm, bei einem Auto 171 Gramm, bei einem Hochgeschwindigkeitszug **nur 6 Gramm**
- / Wachstumspotenzial enorm, bspw. **nur 18 %** des Gütertransports in Europa über die Schiene
- / Weltweit Investitionsprogramme zum Ausbau der grünen Schienenmobilität gestartet:
  - USA: Investitionsprogramm von knapp 160 Mrd.US-\$
  - China: Ausbau des Hochgeschwindigkeitsnetzes von derzeit ~40.000 auf 70.000 Kilometer
  - Australien: 15 Mrd.€ eingeplant
  - Italien: 25 Mrd. € bis 2026 für Bahninfrastruktur zugesagt
  - Osteuropa: rund 6 Mrd.€ für Bahnverbindung „Rail Baltica“
  - Deutschland: 8,6 Mrd.€ jährlich bis 2030 an die Deutsche Bahn

# STRECKENVERFÜGBARKEIT: DAS ZENTRALE KUNDENBEDÜRFNIS

VOSSLOH BIETET MAßGESCHNEIDERTE FAHRWEGLÖSUNGEN AN



- / Einzigartig breites Portfolio von Produkten und Serviceleistungen gepaart mit digitaler Kompetenz
- / Bestandsgeschäft Grundlage für zukünftige Geschäftsmodelle
- / Analyse der Zustandsdaten setzt Systemverständnis des Fahrwegs Schiene voraus
- / Breites Portfolio relevanter Instandhaltungstechnologien für maßgeschneiderte Instandhaltungslösungen

VOSSLOH VERSTEHT DEN FAHRWEG  
UND BIETET INTEGRIERTE LÖSUNGEN  
AUS EINER HAND AN



# DIGITALE TECHNOLOGIEN FÜR SMARTE INSTANDHALTUNG

MESSUNG UND ANALYSE VON ZUSTANDSDATEN REVOLUTIONIERT INSTANDHALTUNGSMODELLE



- / Zustandserfassung direkt im Gleis oder von Servicemaschinen aus als Grundlage für höhere Instandhaltungseffizienz
- / Vossloh bietet beides an, bspw. Weichenmonitoring in Schweden (sensorische Ausstattung von 1.000 Weichen) oder smarter HSG-city in Frankreich und Italien
- / Instandhaltung der Zukunft orientiert sich am Zustand der Infrastruktur und antizipiert dessen weitere Entwicklung
- / Digitalisierung schafft Grundlage für neue Geschäftsmodelle (Stichwort: Lebenszyklusverträge)

**VOSSLOH TREIBT ENTWICKLUNGEN  
VORAN UND SCHAFFT MEHRWERT FÜR  
KUNDEN**

# WIR ÜBERNEHMEN VERANTWORTUNG

BALANCE WIRTSCHAFTLICHER, SOZIALER UND ÖKOLOGISCHER ASPEKTE ENTSCHEIDEND



- / Nachhaltigkeit zentraler Baustein der Unternehmensstrategie und im Wertesystem von Vossloh fest verankert
- / Top Ratings führender ESG-Agenturen erhalten
- / Hervorragende Ergebnisse im Rahmen der EU-Taxonomie bestätigen unser nachhaltiges Geschäftsmodell
- / Nachhaltigkeitsrichtlinie implementiert
- / Nachhaltigkeitsziele identifiziert (u. a. Klimaneutralität<sup>1</sup> bis 2030)

VOSSLOH ÜBERNIMMT  
VERANTWORTUNG UND TRÄGT ZU  
EINER NACHHALTIGEREN WELT BEI

<sup>1</sup> Für Scope 1 und 2 Emissionen

# **AUSBLICK**

# VOSSLOH KONZERN: AUSBLICK UND MITTELFRIST-AMBITIONEN

PROGNOSE FÜR 2022 ANGEPAST, MITTELFRISTIG WEITERHIN ZWEISTELLIGE MARGEN ANGESTREBT

## AUSBLICK 2022

### Umsatz

**2021: 942,8 Mio.€**    **2022E: 0,95 Mrd.€ bis 1,05 Mrd.€**

### EBITDA-Marge

**2021: 13,2 %**    **2022E: 11,5 % bis 13,5 %**

### EBIT-Marge

**2021: 7,7 %**    **2022E: 6 % bis 8 %**

## MITTELFRIST-AMBITIONEN

### Umsatzwachstum

**4 - 5 % p.a. im Durchschnitt;** deutlich über dem in einschlägigen Marktstudien erwarteten durchschnittlichen Marktwachstum

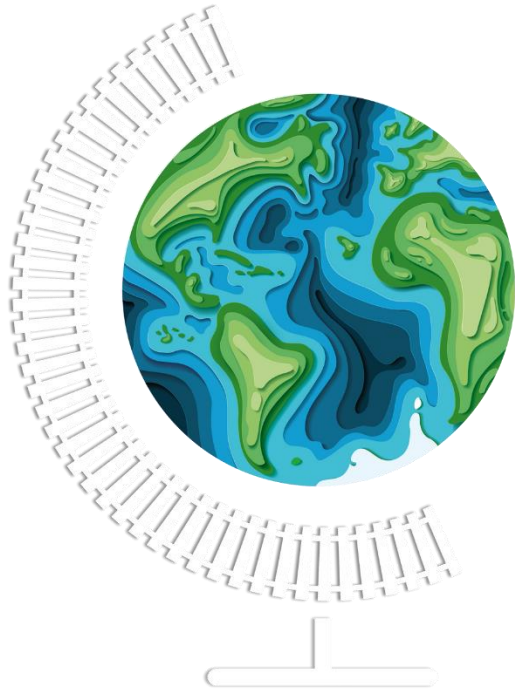
### Stärkung der Profitabilität

**mittelfristig** zweistellige EBIT-Margen für alle Geschäftsbereiche angestrebt,

**langfristig** zweistellige EBIT-Marge für den Konzern







# **Hauptversammlung der Vossloh AG**

**18. Mai 2022**

**VIELEN DANK FÜR IHRE  
AUFMERKSAMKEIT.**