



**Hauptversammlung
der Vossloh AG**

22. Mai 2019

**Zukunft begreifen.
Zukunft gestalten.**



Vossloh-Konzern, Geschäftsjahr 2018

2018 mit Licht und Schatten

Operative Entwicklung im Kerngeschäft

- Umsatz und Profitabilität wie erwartet als Folge der projektbedingten Schwäche in China im Geschäftsbereich Core Components unter den guten Vorjahreswerten
- Deutlich positives Konzernergebnis und deutlich gesteigertes Ergebnis je Aktie

Auftragslage

- Auftragslage weiter verbessert
- Drei neue Großaufträge aus China für Fastening Systems mit Gesamtvolumen von rund 85 Millionen Euro. Auslieferungen erfolgen überwiegend in 2020
- Canadian National („CN“) neuer strategischer Kunde im Schwellen- und Weichengeschäft

Verkaufsprozess Transportation

- Geschäftsfeld Locomotives verzeichnet erneut Verlust
- Verkaufsprozess für Lokomotivengeschäft: Intensive Verhandlungen mit mehreren Interessenten dauern an
- Vertragsunterzeichnung in den kommenden Monaten erwartet

Vossloh-Konzern, Geschäftsjahr 2018

Weichen für Zukunft gestellt

InnoTrans 2018

- Überwältigende Resonanz von Kunden und Geschäftspartner für Vossloh-Innovationen auf weltweit größter Fachmesse für Bahntechnik
- Zukunftsweisende Produkte und Dienstleistungen von Vossloh überzeugen
- „The Smart Rail Track by Vossloh“ Vision der intelligenten Fahrbahn

Akquisitionen und Partnerschaften

- Akquisitionen von Austrak Pty Ltd. und des Fräsgeschäfts der STRABAG Rail GmbH zum Ende des Jahres 2018 erfolgreich abgeschlossen
- Austrak, Marktführer im australischen Betonschwellengeschäft, mit ersten Beiträgen zu Umsatz und Ergebnis im Geschäftsbereich Core Components
- Mit Fräsgeschäft der STRABAG baut Lifecycle Solutions Instandhaltungsgeschäft deutlich aus, Teilbetrieb umfasst vier Fräsmaschinen und 30 Mitarbeiter
- Joint Venture „Rhombeg Sersa Vossloh GmbH“ gegründet, spezialisiert auf Instandhaltung von Weichen und Gleisen mit umfassender Inspektions- und Monitoring-Kompetenz

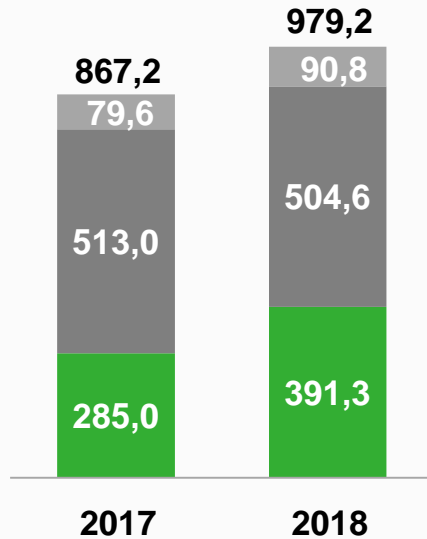
Vossloh-Konzern 2018



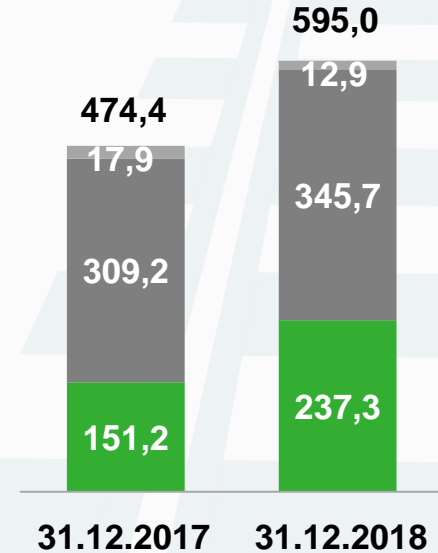
Vossloh-Konzern, Geschäftsjahr 2018

Hervorragende Ausgangsbasis für zukünftiges Wachstum

Auftragseingang (in Mio.€)



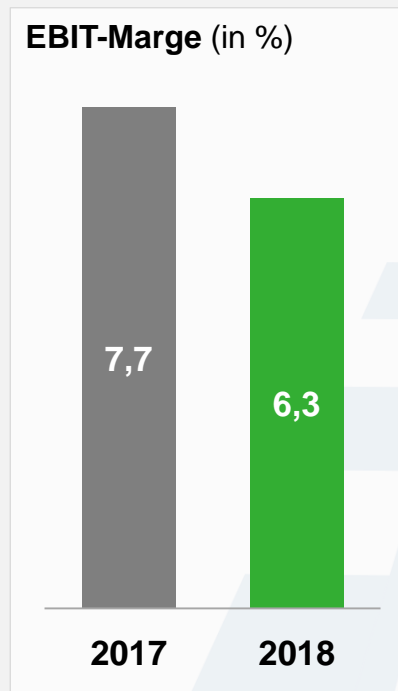
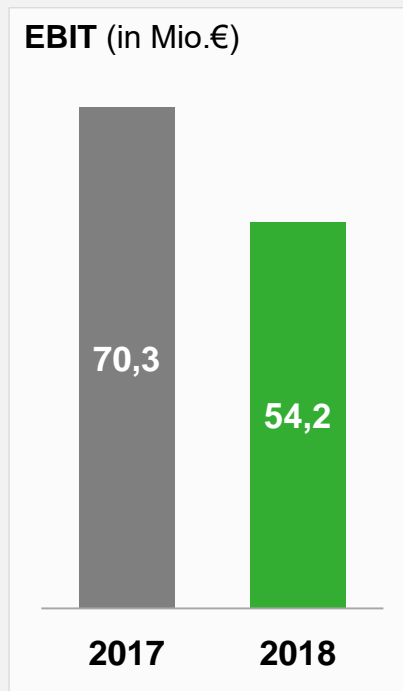
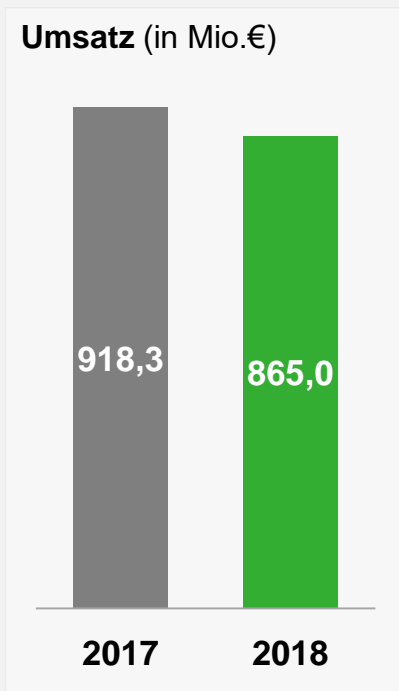
Auftragsbestand (in Mio.€)



■ Core Components ■ Customized Modules ■ Lifecycle Solutions

Vossloh-Konzern, Geschäftsjahr 2018

Umsatz und EBIT projektbedingt unter Vorjahr



Wertbeitrag (in Mio.€)	2018:	-5,8
	2017:	11,1

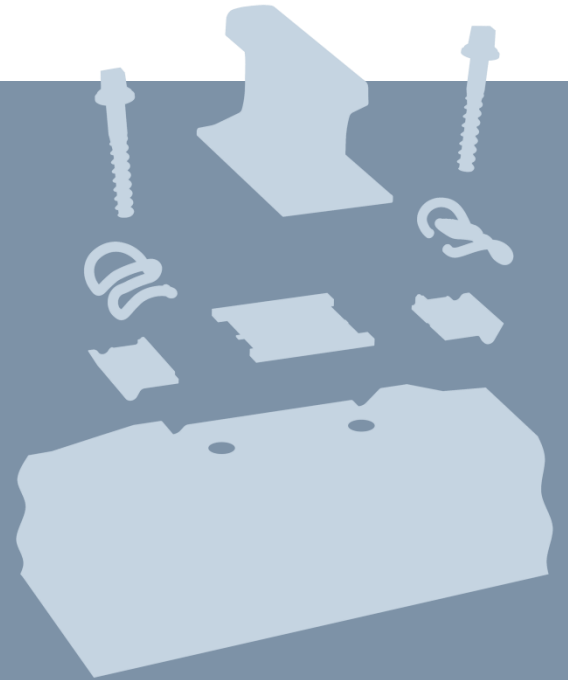
Vossloh-Konzern, Geschäftsjahr 2018

Konzernergebnis verbessert

Konzernkennzahlen		2017/31.12.2017	2018/31.12.2018
Konzernergebnis	Mio.€	0,3	22,7
Ergebnis je Aktie	€	-0,50	1,14
Free Cashflow ¹⁾	Mio.€	-22,3	-19,0
Eigenkapital	Mio.€	532,4	523,3
Eigenkapitalquote	%	42,5	41,4
Nettofinanzschuld	Mio.€	207,7	307,3

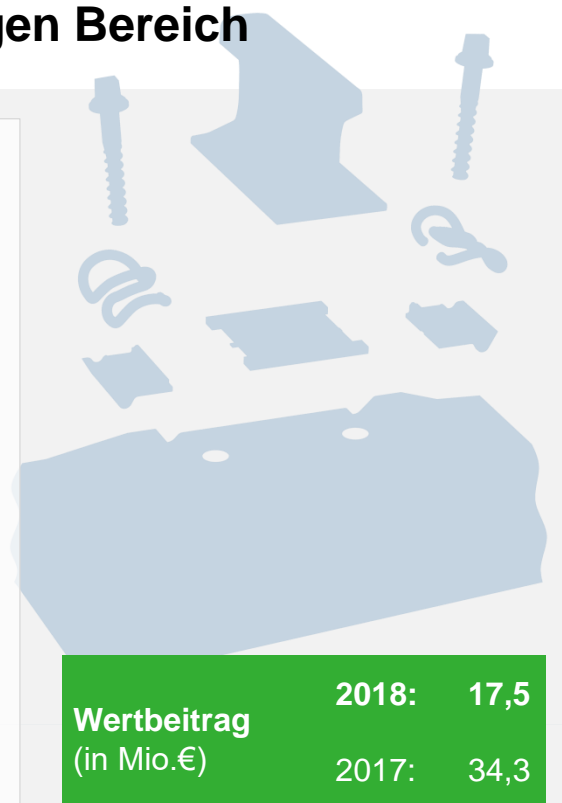
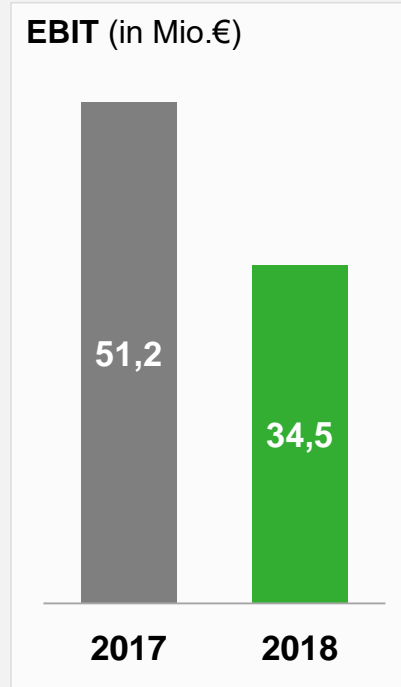
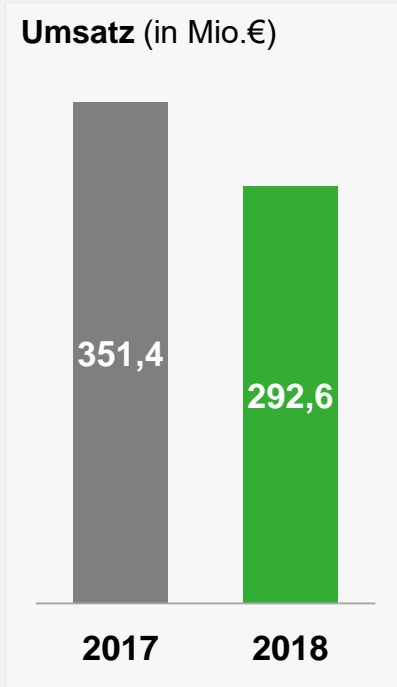
1) Beinhaltet auch die Effekte aus nicht fortgeführten Aktivitäten; der Free Cashflow umfasst den Cashflow aus betrieblicher Geschäftstätigkeit, die Investitionen in immaterielle Vermögenswerte und Sachanlagen sowie Ein- und Auszahlungen, die im Zusammenhang mit at-equity einbezogenen Unternehmen stehen.

Core Components



Geschäftsbereich Core Components, Geschäftsjahr 2018

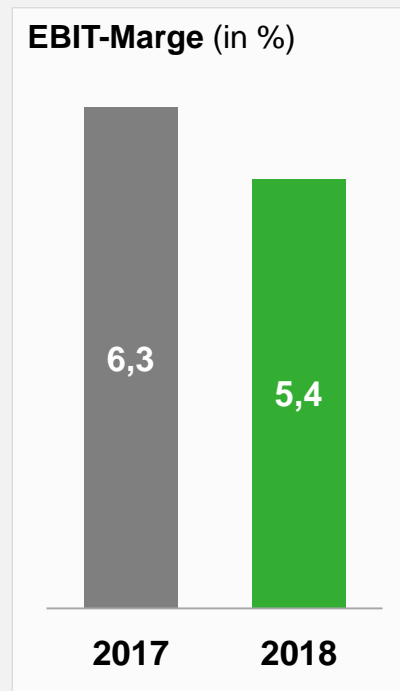
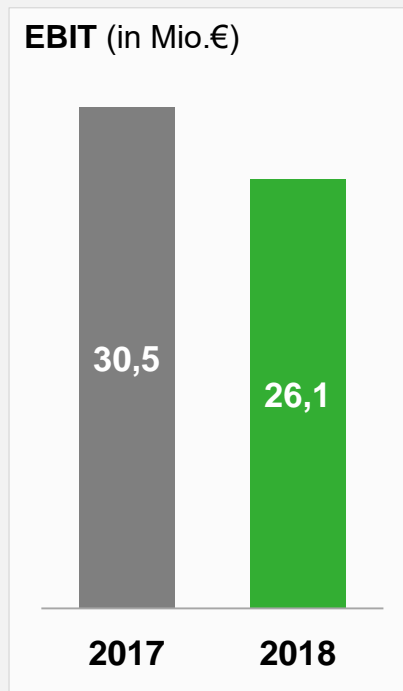
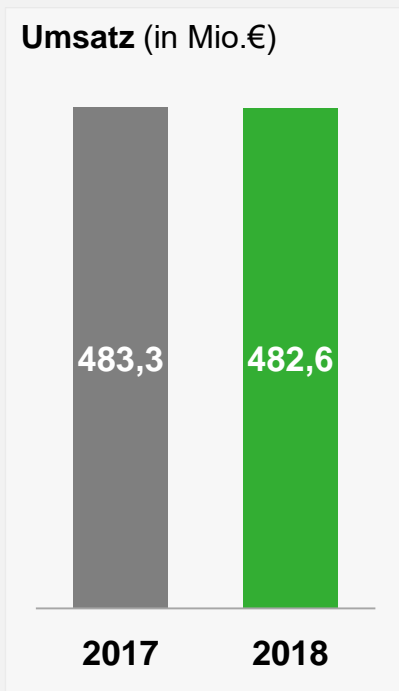
Profitabilität unter Vorjahr, aber weiterhin im zweistelligen Bereich



Customized Modules

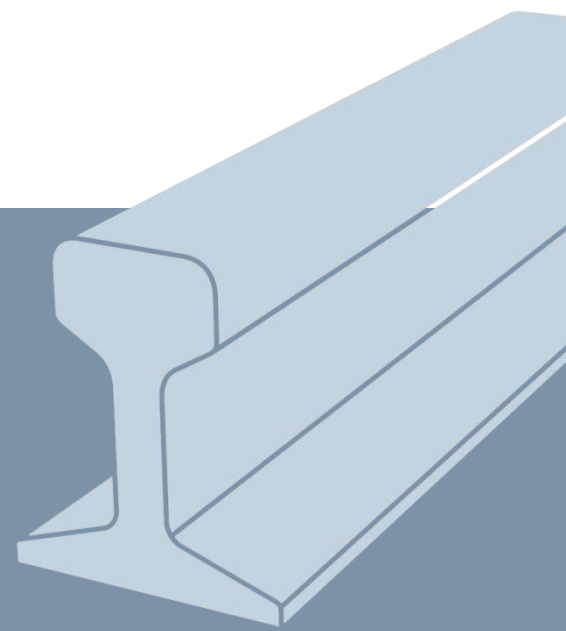
Geschäftsbereich Customized Modules, Geschäftsjahr 2018

Ergebnis nach positivem Einmaleffekt in 2017 unter Vorjahr




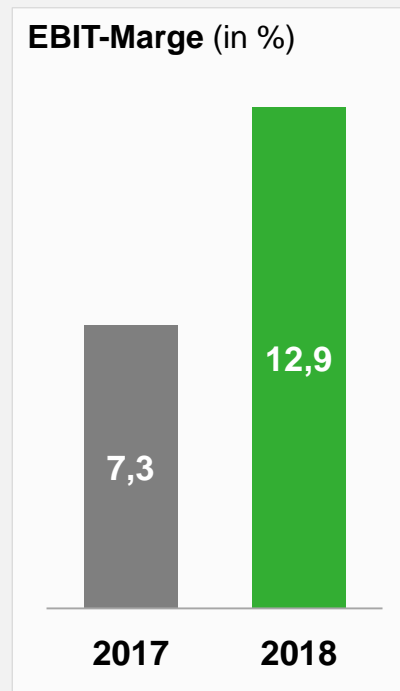
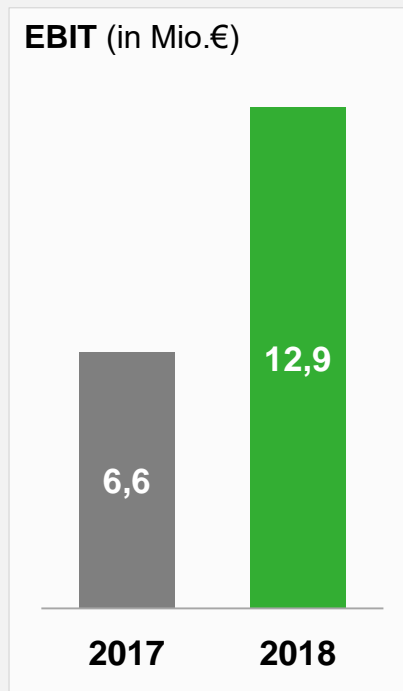
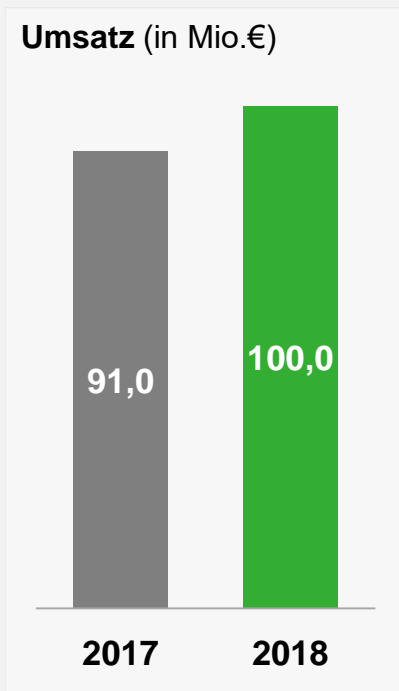
Wertbeitrag (in Mio.€)	2018:	-6,4
	2017:	-1,3

Lifecycle Solutions



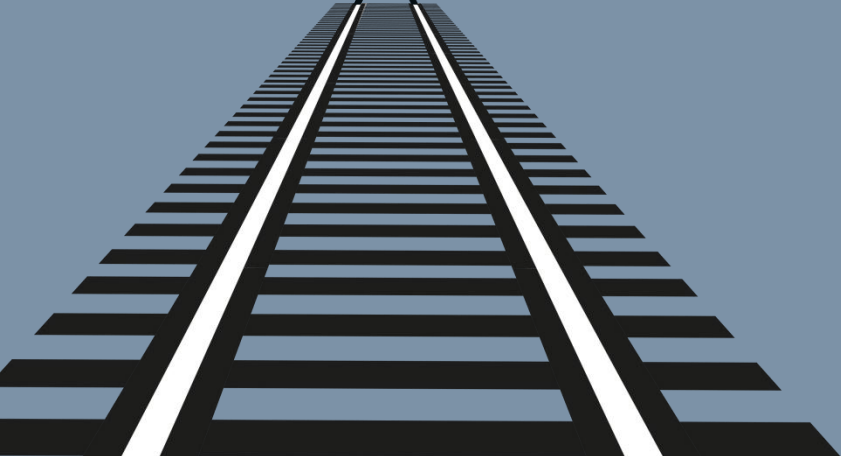
Geschäftsbereich Lifecycle Solutions, Geschäftsjahr 2018

Umsätze erreichen erstmals Marke von 100 Mio.€, Ergebnis mit Sondereffekt



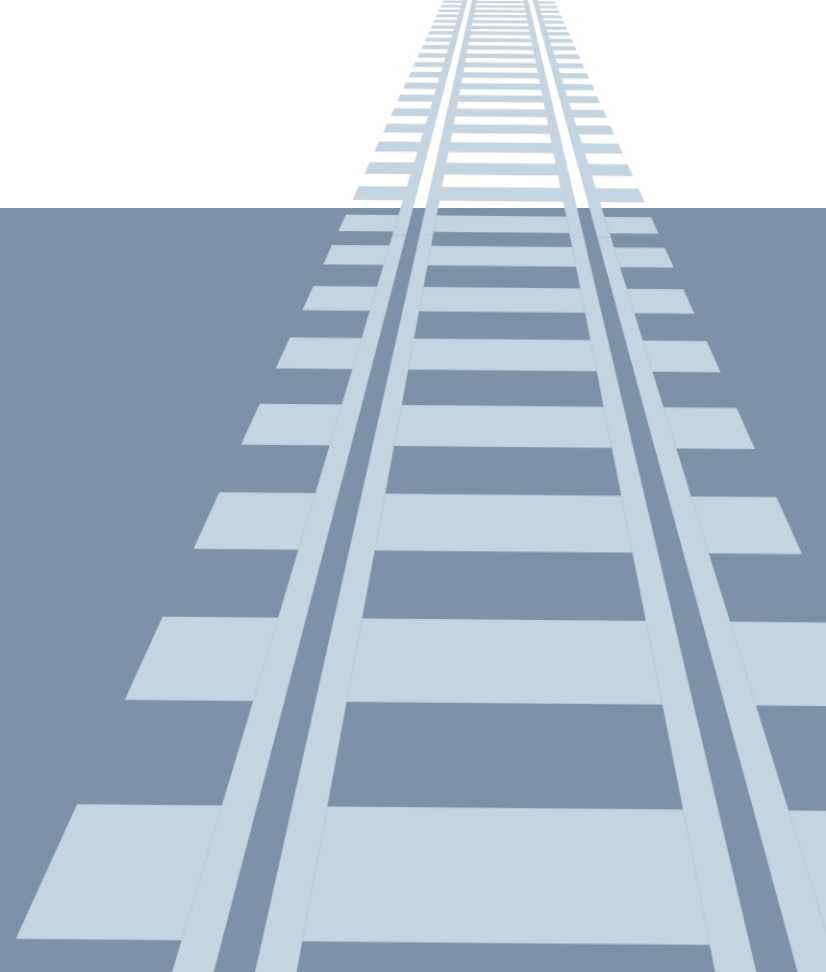
Wertbeitrag (in Mio.€)	2018:	2,2
	2017:	-3,5

Dividendenvorschlag



Vossloh-Konzern

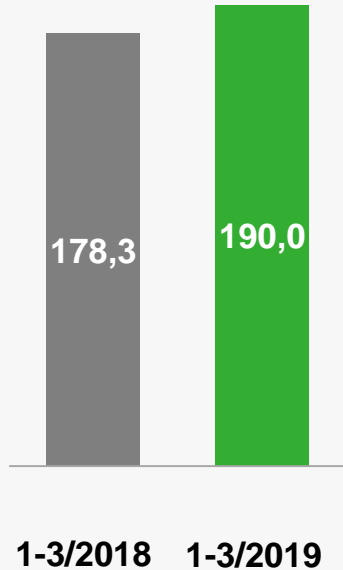
Q1 2019



Vossloh-Konzern, Q1 2019

Umsatz spürbar gestiegen, Konzernergebnis deutlich unter Vorjahr

Umsatz (in Mio.€)



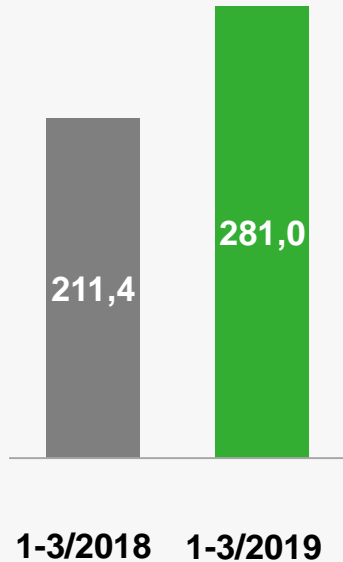
EBIT (in Mio.€)



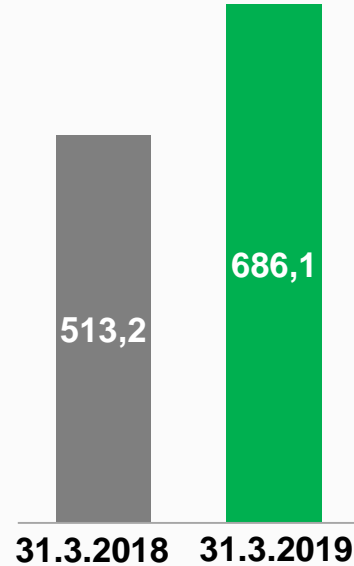
Vossloh-Konzern, Q1 2019

Starke Entwicklung bei Auftragseingängen setzt sich weiter fort

Auftragseingang (in Mio.€)



Auftragsbestand (in Mio.€)



Ausblick und Strategie



Einschätzung Geschäftsverlauf 2019 – 2020

Allgemeine Rahmenbedingungen

- Gute Auftragslage bietet Basis für zukünftiges Wachstum
- Höhere Visibilität auf Auslieferungen in China nach Gewinn von Großprojekten in 2018 und April 2019

Ausblick für 2019 für das operative Geschäft

- Erwartete **Umsatz**-Bandbreite **900 – 1.000 Mio.€**
- Operative **EBIT**-Bandbreite **50 – 60 Mio.€**:
Ergebniswirksame Effekte aus dem Maßnahmenprogramm lassen sich aus heutiger Sicht noch nicht hinreichend quantifizieren und sind daher noch nicht Bestandteil des Ausblicks
- **Wertbeitrag** unter negativem Vorjahreswert erwartet



Vorausschau auf 2020

- Erwartete **Umsatz**-Bandbreite **950 – 1.050 Mio.€**
- Erwartete **EBIT**-Bandbreite **65 – 80 Mio.€**



**Zukunft begreifen.
Zukunft gestalten.**

Strategische Stoßrichtungen für die Zukunft

Offenheit

Innovation fördern,
offen denken

Attraktive Produktsegmente

Kompetenz über Akquisitionen
und Kooperationen erweitern

Mehrwert für Kunden

Produktion nah am Kunden,
schnell und nachhaltig

Menschen machen den Unterschied

Vorhandene Potenziale der
Menschen unter dem Vossloh-
Dach zur Entfaltung bringen



Unsere Vision: „The Smart Rail Track by Vossloh“

Working Capital

Optimierung des gebundenen Kapitals

Unprofitable Aktivitäten

Überprüfung verschiedener Alternativen, unter anderem auch ein möglicher Verkauf

Personalkosten

Reduktion der Anzahl der Mitarbeiter gegenüber Ende 2018 von rund 5 %

Gemeinkosten

Reduzierung verschiedenster Kostenarten, die nicht dem Produktionsprozess zuzuordnen sind

Investitionen

Stärkere Fokussierung von Investitionen in allen Geschäftsfeldern

*Erforderliche Entscheidungen in 2019,
Umsetzung resultierender Maßnahmen im
Wesentlichen in 2019*

Ziele der 5 Bausteine:

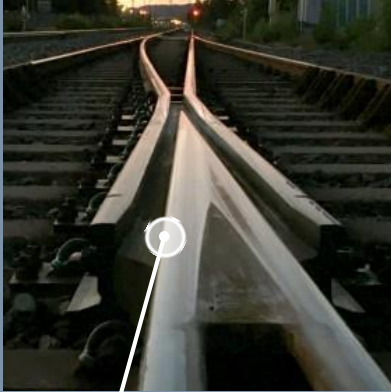
1. Nachhaltige Steigerung der Profitabilität
 2. Kurz- und langfristige Erhöhung der Eigenfinanzierungskraft des Vossloh-Konzerns
- ➔ Langfristige Stärkung der Wettbewerbsfähigkeit und Erhöhung des finanziellen Handlungsspielraums für das künftige Wachstum von Vossloh in einer zunehmend digitalen Bahnwelt



Führende Lösungen
und Leistungen

The Smart Rail Track by Vossloh

Modernste Materialien und Designs von Vossloh

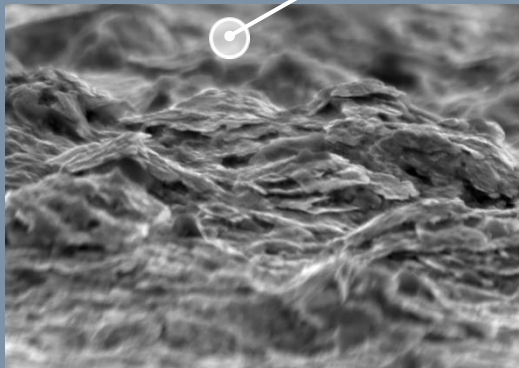


CogX-Herzstück

Neuer Walzstahl CogX mit Härtegrad von 550 HB für einen noch längeren Produktlebenszyklus

Vossloh *protect*

Neuentwickelte Premium-Zink-Beschichtung von Vossloh sorgt selbst bei extremen Bedingungen, wie z.B. hohen Temperaturen oder großen Temperaturschwankungen oder aggressiv salzhaltiger Meeresluft für langlebigen Korrosionsschutz aller Stahlkomponenten von Schienenbefestigungssystemen



amalentic

Neuartiger Verbundwerkstoff für umweltfreundliche Schwellenlösungen mit isotropem Materialverhalten und hoher UV-Beständigkeit

The Smart Rail Track by Vossloh

Digitalisierung für maximale Streckenverfügbarkeit (I)



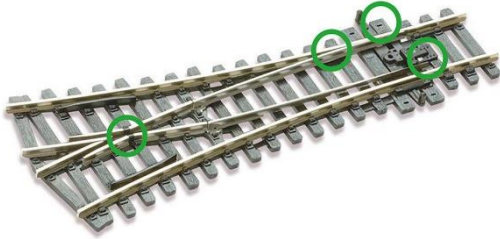
- In idealer Welt Zustand der Bahninfrastruktur jederzeit bekannt, Instandhaltung kann vorausschauend geplant werden
- Künstliche Intelligenz erkennt und analysiert potenzielle Schäden am Gleis und gibt Handlungsempfehlungen
- Neuartige Vossloh Software **MR.pro** bietet umfangreiche Analysewerkzeuge zur Auswertung und Visualisierung von Zustand und Substanz des Gleis

- Zustandsorientierte Instandhaltung durch Erfassung relevanter Daten und Verknüpfung mit bestehenden Daten
- Entscheidend für erfolgreiche Digitalisierung ist Austausch der Daten zwischen Zulieferer und Betreiber
- Gemeinsame Analyse zur lückenlosen Erfassung der Gründe für Störungen und Verspätungen



The Smart Rail Track by Vossloh

Digitalisierung für maximale Streckenverfügbarkeit (II)



- Weichen idealer Ausgangspunkt für kontinuierliche Erfassung von Zustandsdaten durch Sensoren
- Zukunftsweisende IoT-Sensorik ermöglicht Echtzeit-Analyse des Zustands von Weichensystemen
- Vossloh-Sensor frei konfigurierbar und Erfassung zahlreicher Parameter möglich

- Ausstattung der Instandhaltungsmaschinen im Geschäftsbereich Lifecycle Solutions mit Sensoren zur Erfassung von Zustandsdaten
- Fehler im Querprofil können bei einer Arbeitsgeschwindigkeit von 80 km/h gemessen werden, Risse werden in der Regel durch Wirbelstromsensoren erfasst
- Zustandsdaten werden an eine zentrale Cloud gesendet



 **Ziel: Maximale Streckenverfügbarkeit zu vertretbaren Kosten für Betreiber**



Zusammenfassung

The Smart Rail Track by Vossloh

Zusammenfassung

- Substantielle Fortschritte auf dem Weg zur intelligenten Fahrbahn bereits erzielt
- Auftragsbücher für kommende Jahre sehr gut gefüllt
- Ehrgeiziges Maßnahmenprogramm zur Finanzierung unserer Vision bereits frühzeitig implementiert

Unser Anspruch: Vossloh soll führende Position weiter ausbauen im Bereich intelligente Fahrbahn, die zu vertretbaren Kosten einen störungsfreien Betrieb ermöglicht und die Lebensdauer der Infrastruktur verlängert



**Hauptversammlung
der Vossloh AG**

22. Mai 2019

**Vielen Dank für
Ihre Aufmerksamkeit.**

**Zukunft begreifen.
Zukunft gestalten.**

