



**Investoren- und Analystentreffen auf der InnoTrans
„Vossloh auf neuem Kurs“**

25. September 2014, Berlin

Disclaimer

Hinweis:

Diese Präsentation enthält Aussagen zur zukünftigen Geschäftsentwicklung des Vossloh-Konzerns, die auf Annahmen und Schätzungen der Unternehmensleitung beruhen. Sollten die den Prognosen zugrunde gelegten Annahmen nicht eintreffen, so können die tatsächlichen Ergebnisse von den prognostizierten Aussagen wesentlich abweichen. Zu den Unsicherheitsfaktoren gehören u.a. Veränderungen im politischen, geschäftlichen und wirtschaftlichen Umfeld, das Verhalten von Wettbewerbern, Gesetzesreformen, die Auswirkung künftiger Rechtsprechung und Wechselkurs- und Zinsschwankungen. Vossloh, seine Konzerngesellschaften, Berater bzw. Beauftragten übernehmen keinerlei Verantwortung für etwaige Verluste in Zusammenhang mit der Anwendung dieser Präsentation oder deren Inhalt. Vossloh übernimmt keine Verpflichtung, die in dieser Präsentation enthaltenen zukunftsbezogenen Aussagen zu aktualisieren.

Die in dieser Präsentation enthaltenen Informationen stellen weder ein Angebot noch eine Aufforderung zum Verkauf oder Kauf der Vossloh AG Aktie oder Aktien anderer Unternehmen dar.

Vossloh auf neuem Kurs

„Global Expertise“

- ▶ Schienenbefestigungen für alle Anwendungsbereiche
- ▶ Weichensysteme für alle Anwendungsbereiche
- ▶ Mobile Schieneninstandhaltung, Life-Cycle-Management Infrastruktur
- ▶ Diesellokomotiven, Industrie- und Rangierlokomotiven mit Plattformkonzepten, Nahverkehrsbahnen
- ▶ Innovative elektrische Systeme für Straßen- und Schienenfahrzeuge im öffentlichen Nahverkehr



Quelle: Vossloh Stories

Vossloh auf neuem Kurs

Vossloh gestern – Vossloh heute

Aufsichtsrat mit Familienvertretern



Unternehmerischer Aufsichtsrat: umfangreiche, profunde Branchenexpertise

Dezentrale Unternehmensstruktur



Vorstand übernimmt operative Führungsverantwortung

„One Vossloh“:

Bereichs- und Aufgabenübergreifende Kommunikation, Information und Aktion

Wesentliches Ziel: Synergien, Geschwindigkeit

Internationalisierung und Wachstumsforcierung



Festigung der internationalen Marktposition

Fokus auf Wertschaffung und Cash-Generierung

Nachhaltige Working Capital-Optimierung

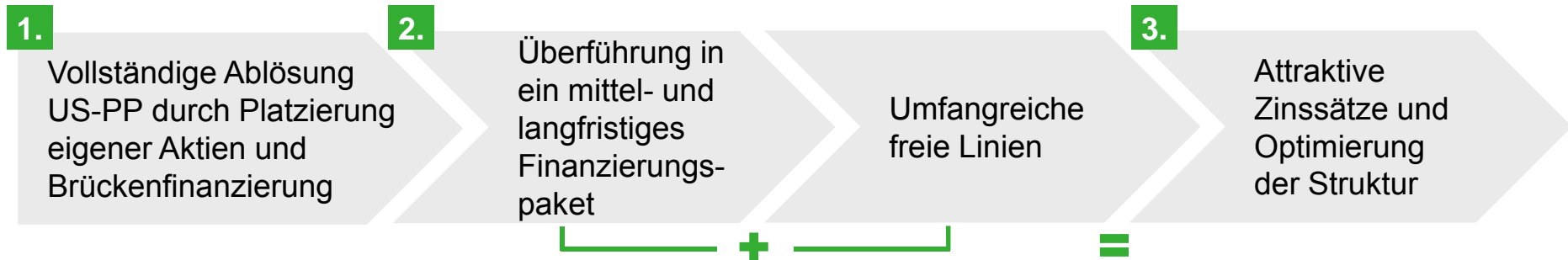
Finanzierung über US-PP mit umfangreichen Covenants; Kurzfristiger Refinanzierungsbedarf



Finanzierung zu attraktiven, im historischen Vergleich niedrigen Zinssätzen

Vossloh auf neuem Kurs

Optimierte Konzernfinanzierung auf den Weg gebracht



▶ Konzernweites Projekt zur intensiven Working Capital Steuerung im zweiten Quartal 2014 initiiert

▶ Nachhaltige Optimierung des Working Capital im Fokus, Standardprozesse implementiert

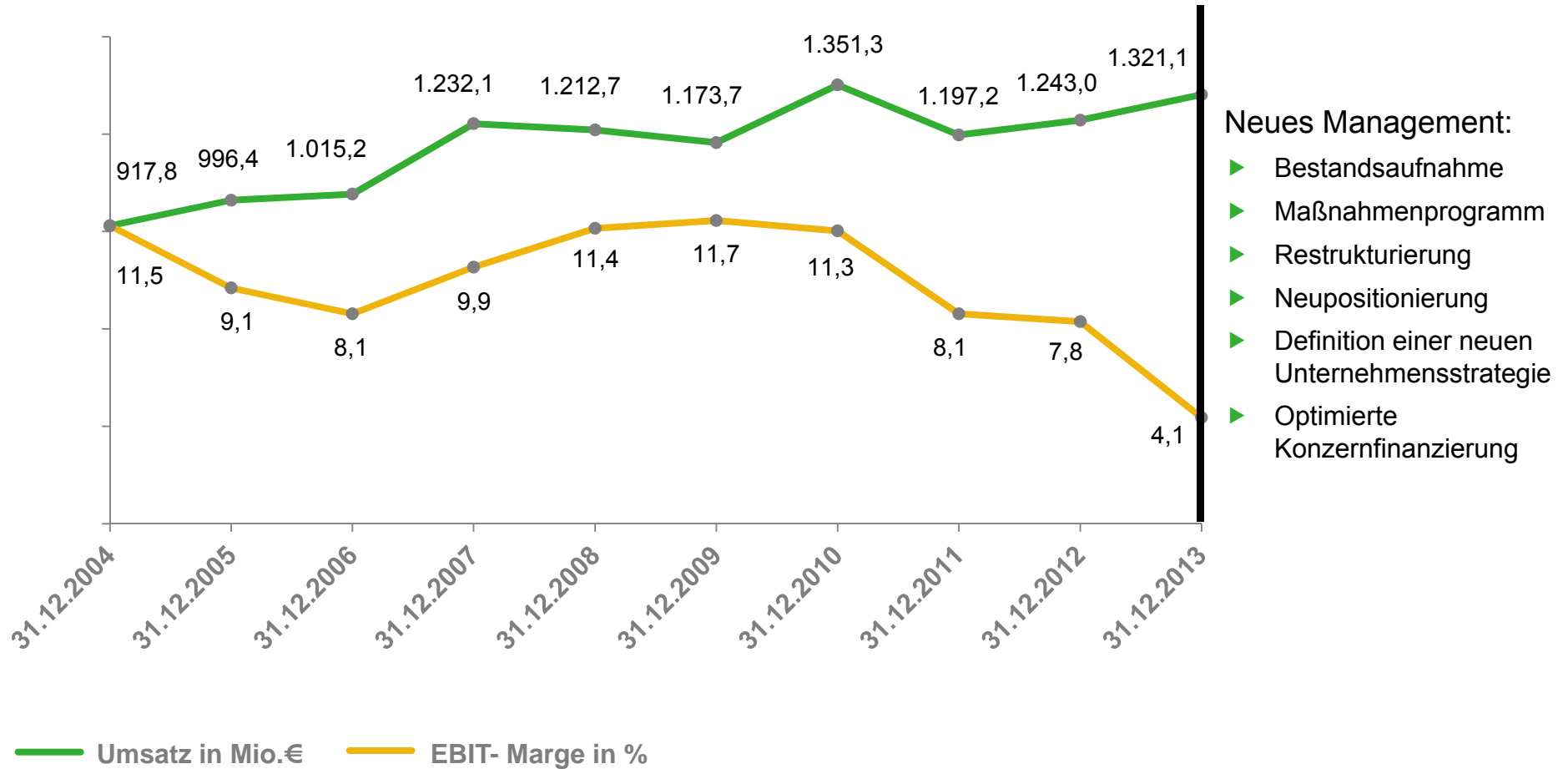
▶ Konzern Free Cashflow ist wesentliche Referenzgröße für Zielvereinbarungen der Geschäftsführer

Vossloh auf neuem Kurs

Vossloh gestern – Vossloh heute

Entwicklung Umsatz und EBIT- Marge 2004 bis 2013

Mio.€



Vossloh auf neuem Kurs

2014: Jahr der Restrukturierung und Neuausrichtung

- ▶ Restrukturierungsmaßnahmen mit Ergebnisbelastungen im Umfang von bis zu 100 Mio.€
 - Refokussierung von Vossloh Electrical Systems als führender Komponentenhersteller für Antriebssysteme im öffentlichen Personennahverkehr; mittelfristige Kapazitätsanpassung
 - Konzentration auf standardisierte Rangier- und Industrielokomotiven in modularer Bauweise, kurzfristige Anpassung der Produktionskapazitäten, Umzug an neuen Standort, Ausbau des Vermietgeschäfts
 - Kurz- und mittelfristige Personalanpassungen im Zuge der Fokussierung und Neuausrichtung von Vossloh Locomotives und Vossloh Electrical Systems; bereits vollzogene Reduzierung der Anzahl der direkt an den Vorstand berichtenden Führungskräfte um ein Drittel

- ▶ Aktualisierte Bewertung von Vermögensgegenständen im Umfang von bis zu 80 Mio.€
 - Goodwill Impairments

- ▶ Aktualisierte Bewertung von Projekt- und sonstigen Risiken mit zusätzlicher Ergebnisbelastung gegenüber vorherigen Einschätzungen im Umfang von bis zu 70 Mio.€
 - Aktualisierte Einschätzungen der Auftragskosten und Erlöse, insbesondere bei Vossloh Electrical Systems
 - Aktualisierung von Projektkalkulationen sowie sonstigen Risiken bei Vossloh Switch Systems, Vossloh Locomotives und bei Vossloh Fastening Systems

Vossloh auf neuem Kurs

1. Halbjahr 2014 beinhaltet Großteil der Aufwendungen

Sachverhalt	Geschäftsfeld	Mio.€ ca.
Wertminderung aktivierte Entwicklungsaufwendungen	VL	23
Werksumzug und Mitarbeiterfreisetzung	VL	10
Fokussierung auf Geschäft mit Finanzierern und Abverkauf Prototypen	VL	20
Minderung Wertansatz chinesische Beteiligung	VSS	8
Sonstiges, u.a. Abfindungen		5
Goodwill-Impairment	VSS	60
Update projektbezogener Auftragskosten: Bildung von Rückstellungen für einzelne Projekte		20
Update projektbezogener Auftragskosten: Bereinigungen von in den Vorjahren vereinnahmten Margen	VES	6
Update projektbezogener Auftragskosten: Schwächeres laufendes Ergebnis		10
Gesamt		Rund 160 Mio.€

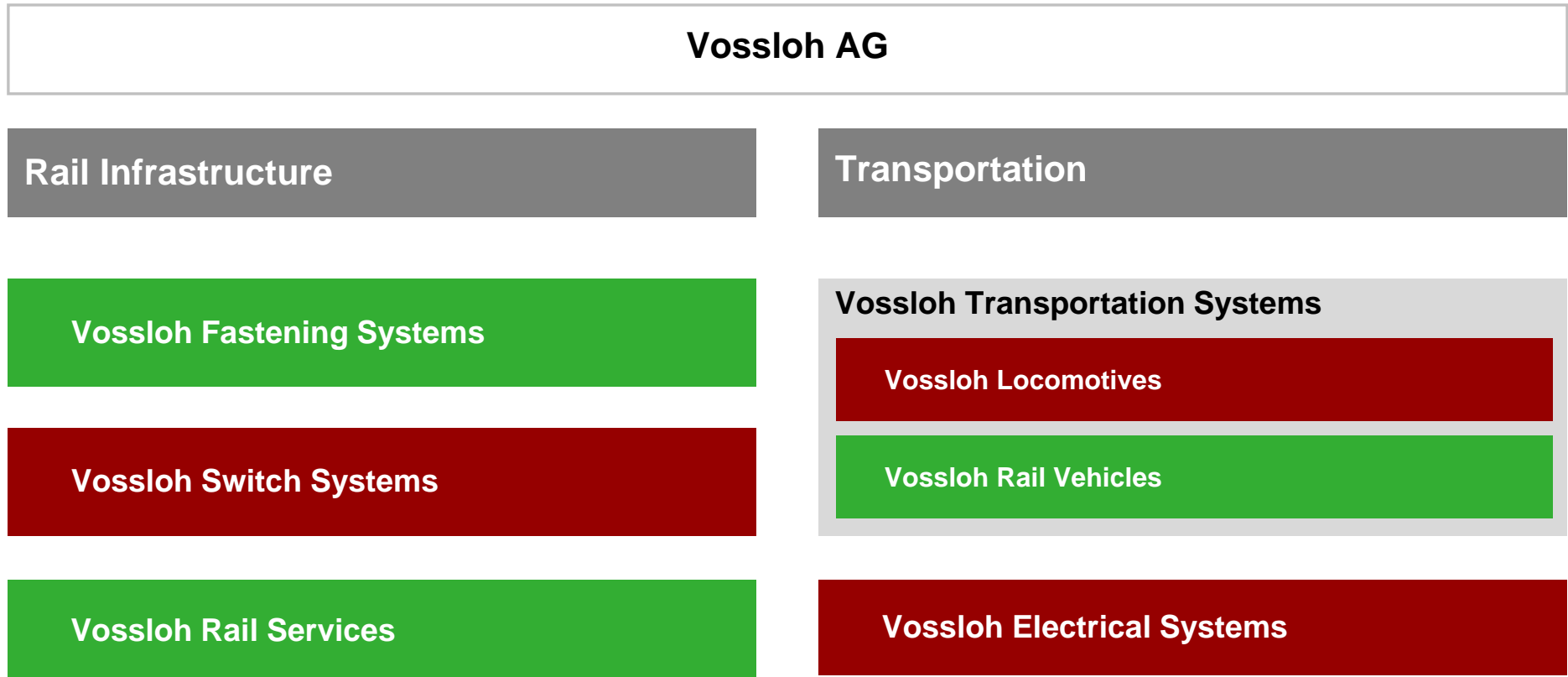
- 7
- Restrukturierung und Neupositionierung
 - Aktualisierte Einschätzung von Wertansätzen
 - Aktualisierte Einschätzung von Projekt- und sonstigen Risiken

VL = Vossloh Locomotives
 VSS = Vossloh Switch Systems
 VES = Vossloh Electrical Systems



Vossloh auf neuem Kurs

Maßnahmenprogramm betrifft im Wesentlichen drei Geschäftsfelder



- Keine wesentlichen Änderungen notwendig
- Wesentliche strukturelle Eingriffe notwendig

Vossloh auf neuem Kurs

Vossloh Locomotives: Fokussierter Spezialist für Industrielokomotiven



Diesellokomotiven mit Plattformkonzepten

- ▶ Rangier-und Streckenlokomotiven



Aktueller Status

- ▶ Lok-Geschäft bleibt hinter Vorjahr zurück, Service-Geschäft wächst leicht
- ▶ Systematisches, ganzheitliches Programm zur Restrukturierung und Weiterentwicklung implementiert: 6 Module, 80-100 Einzelmaßnahmen, Definition der Perspektive bis 2017
- ▶ Vertrag über den Bau eines neuen Produktionsstandorts in Kiel geschlossen, Umzug erfolgt schon 2015, positive Ergebnisse ab 2016

Produkte und Positionierung

- ▶ Konzentration auf das Geschäft mit Standard-Lokomotiven der G- und DE-Familien und entsprechendes Servicegeschäft
- ▶ Vertriebsfokus auf Europa, insbesondere Deutschland, Österreich, Schweiz, Frankreich, Belgien, Italien, neu: Skandinavien
- ▶ Intensivierung des Vermietgeschäfts von Rangierloks

Strategische Ausrichtung

- ▶ Reduzierung der jährlichen Produktionskapazitäten von 100 auf 40 Lokomotiven
- ▶ Sofortige Verlagerung neuer kundenspezifischer Aufträge im Rahmen von Projektgeschäft zu Vossloh Rail Vehicles
- ▶ Weiterer Ausbau des Baukastenprinzips: Reduzierung von Material- und Produktionskosten, niedrigere Kapitalbindung
- ▶ Standardisierung der Produktionsabläufe und Senkung der Durchlaufzeit von 18 auf 6 Monate

Vossloh auf neuem Kurs

Vossloh Locomotives erhält hochmodernen Standort in Kiel



- ▶ Lage: Westlicher Teil des Business Campus in Kiel Suchsdorf
- ▶ Baubeginn: Winter 2014
- ▶ Investor: Parthena Reys Gruppe über den deutschen Investor und Objektentwickler Stargime
- ▶ Mitarbeiter: 320 Stellen, d.h. sozialverträglicher Abbau von weiteren 30 Mitarbeitern in 2014 und 2015
- ▶ Inbetriebnahme der Fertigung: Spätestens Ende 2015

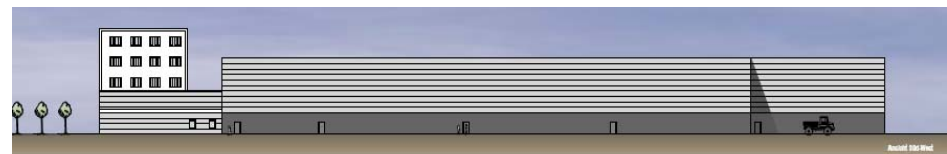
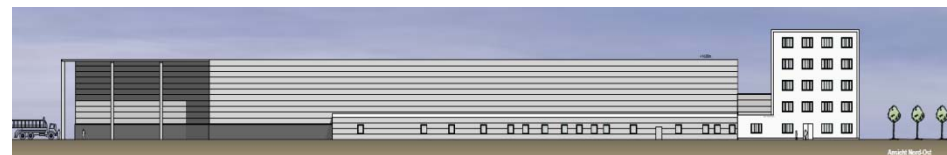
Standort Locomotives in Kiel: Alt

- ▶ Größe: 45.000 m²
- ▶ Grundstück: 100.000 m²
- ▶ Komplex bestehend aus 9 Gebäuden



Standort Locomotives in Kiel: Neubauansichten

- ▶ Größe: 15.000 m²
- ▶ Grundstück: 25.000 m²
- ▶ 1 Gebäude, stringentere Durchlaufprozesse



Vossloh auf neuem Kurs

Vossloh Rail Vehicles: Europäischer Marktführer mit globalem Auftritt



Diesellokomotiven und Nahverkehrsbahnen

- ▶ EURO 4000
- ▶ EURO 3000
- ▶ EuroLIGHT / UKLIGHT
- ▶ Dual-Mode-Lokomotiven
- ▶ Service / Instandhaltung
- ▶ Metros
- ▶ Train-Trams
- ▶ Straßenbahnen



Aktueller Status

- ▶ Anhaltend positive und über den Erwartungen liegende Umsatzentwicklung, insbesondere mit Euro 4000 Lokomotiven
- ▶ Erste Erlöse aus der Abarbeitung des Großauftrags aus Südafrika über 70 Lokomotiven
- ▶ Verstärkte Abarbeitung von Projekten der großen Nahverkehrsaufträge der vergangenen Jahre (e.g. Santos, Karlsruhe, Wuppertal, Chemnitz, Sheffield)

Produkte und Positionierung

- ▶ Hohe Kompetenz im internationalen Projektmanagement; Übernahme des gesamten Geschäfts mit kundenspezifischen Projektaufträgen für Lokomotiven
- ▶ Fortgesetzte Kooperation mit Vossloh Electrical Systems im Segment Schienennahverkehrsfahrzeuge
- ▶ Weltweiter Vertrieb von Hochleistungs-Lokomotiven und Nahverkehrsbahnen

Strategische Ausrichtung

- ▶ Stärkung der weltweiten Vertriebsstruktur
- ▶ Prozessoptimierung
- ▶ Etablierung als leistungsstarker Fahrzeuglieferant in Kooperation mit Vossloh Electrical Systems und anderen renommierten Zulieferern
- ▶ Ausbau eines Best-Practice Prozesses für die Abwicklung von Zulassungsprozessen

Vossloh auf neuem Kurs

Vossloh Electrical Systems: Unabhängiger Spezialist für Elektroausrüstung

Personen-Nahverkehr

- ▶ Straßenbahnen
- ▶ Niederflur-Stadtbahnen
- ▶ Modernisierung von Fahrzeugflotten
- ▶ Nahverkehrsbusse



Aktueller Status

- ▶ Rund 65 Maßnahmen zur Restrukturierung definiert, Großteil in Abarbeitung, Teile bereits finalisiert
- ▶ Mittelfristiger Personalabbau beschlossen
- ▶ Maßnahmen zur Optimierung des Qualitätsmanagements, der internen Organisation und Projektabläufe sowie striktes Kostenmanagement angestoßen
- ▶ Fokus: zügige Abarbeitung und den Leistungsanforderungen entsprechende Lieferung der großen Projekte

Produkte und Positionierung

- ▶ Positionierung als führender, unabhängiger Systemanbieter und Komponentenlieferant für innovative Elektroausrüstung
- ▶ Konzentration auf Nahverkehrsprojekte:
 - Straßenbahnen
 - Busse
- ▶ Fokussierung auf Europa und USA

Strategische Ausrichtung

- ▶ Steigerung des Gleichteilanteils bei Bussen und Bahnen und Standardisierung von mechanischen und elektrischen Schnittstellen
- ▶ Ausbau der After-Sales- und Serviceaktivitäten

Vossloh auf neuem Kurs

Vossloh Fastening Systems: Leistungsstarker, globaler Marktführer



Schienenbefestigungssysteme für alle Anwendungsbereiche

- ▶ Befestigungen für den Nahverkehr
- ▶ Schwerlast-Schienenbefestigungen für den US-Markt
- ▶ Schienenbefestigungssysteme für Hochgeschwindigkeitsstrecken
- ▶ Komponenten für Schotteroberbau
- ▶ Neue Generation für Schienenbefestigungen



Aktueller Status

- ▶ Geschäftsjahr 2013 von positiven Sondereffekten geprägt; 2014 gute Geschäftsentwicklung (v. a. China) und erfolgreiche Expansion in neue Märkte
- ▶ Global tätig, international führend

Produkte und Positionierung

- ▶ Aufnahme der Produktion für Befestigungssysteme am US-Standort in Waco, Texas, voll operativ Anfang 2015
- ▶ Verbesserter Zugang zum russischen Bahnmarkt durch Joint Ventures mit dem führenden russischen Schwellenhersteller BetEITrans
- ▶ Vertriebsfokus spezifische Produkte: Nahverkehr in Asien, Schwerlast im Nahen Osten und Nordamerika, Hochgeschwindigkeit

Strategische Ausrichtung

- ▶ Abdeckung der weltweiten Nachfrage nach Schienenbefestigungssystemen auf Basis der eigenen Produktionsstandorte (Deutschland, Türkei, USA) und Gemeinschaftsunternehmen in Wachstumsländern mit Zugangsbarrieren (China, Russland)
- ▶ Sicherung der führenden Marktposition als Hersteller von innovativen, hochwertigen und anwendungsspezifisch-individuellen Schienenbefestigungssystemen

Vossloh auf neuem Kurs

Vossloh Switch Systems: International und mit allen Anwendungen stark



Weichensysteme für alle Anwendungsbereiche

- ▶ Weichensysteme für Hochgeschwindigkeit und konventionelle Eisenbahnstrecken
- ▶ Weichen für den Nahverkehr (Straßenbahnen, Metro, S-Bahn)
- ▶ Weichenantriebe & Signaltechnikkomponenten
- ▶ Weichenüberwachungs- & Telefonesysteme



Aktueller Status

- ▶ Aufwendungen für aktualisierte Bewertung Goodwill, aktuelle Einschätzung laufender Projekte und Minderung Wertansatz der chinesischen Beteiligung im Halbjahresabschluss verarbeitet
- ▶ Gute, aber insgesamt unter den ursprünglichen Erwartungen liegende Umsatzentwicklung dank laufender Projekte in Frankreich und Schweden

Produkte und Positionierung

- ▶ Transitprojekte in den USA, Schwerlaststrecken und Nahverkehrsprojekte in Südamerika und den MENA-Ländern, Hochgeschwindigkeitsstrecken in Asien / Naher Osten

Strategische Ausrichtung

- ▶ Lean-Management für alle Fertigungsstätten
- ▶ „Borderless-Engineering“
- ▶ Produkt- und Systemoptimierung
- ▶ Weitere Optimierung Einkauf
- ▶ Neubewertung China-Geschäft
- ▶ Fokussierung auf „profitable“ Märkte

Vossloh auf neuem Kurs

Vossloh Rail Services: Alleinstellungsmerkmal HSG



„We care for rail“

- ▶ HSG-city
- ▶ Mobiles Schienenfräsen
- ▶ Weichenbearbeitung
- ▶ Langschienen und Logistik



Aktueller Status

- ▶ Deutliche Umsatzsteigerung im Vorjahresvergleich
- ▶ Regionale Expansion in west- und nordeuropäische Länder: Schweiz, Schweden
- ▶ Erfolgreiche Ausweitung des Servicegeschäfts im Bereich Hochgeschwindigkeitsschleifen und -fräsen: Rheinbahn HSG City, Niederlande HSG, Rheintal (Güterverkehr), Folgeaufträge im chinesischen Hochgeschwindigkeitsnetz

Produkte und Positionierung

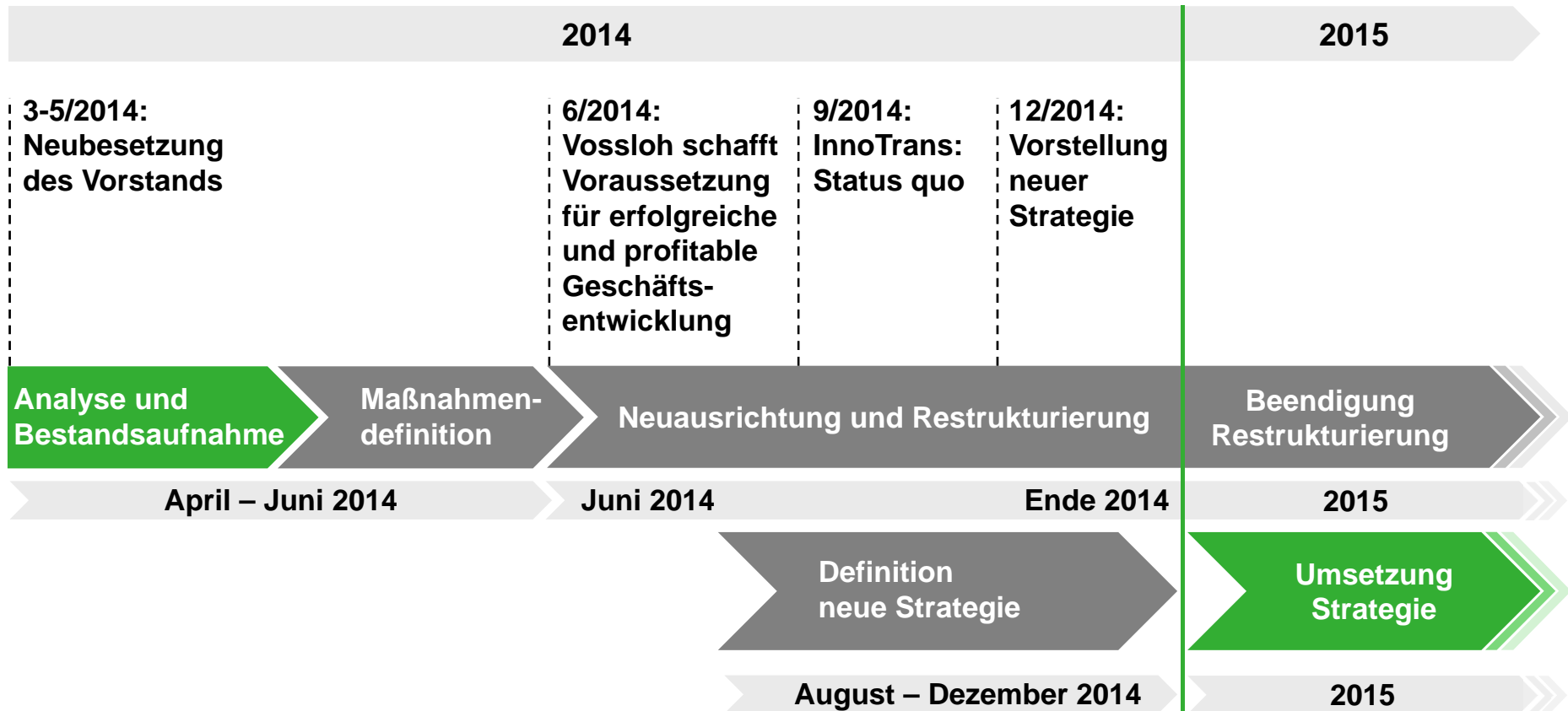
- ▶ Weiterentwicklung von und Expansion mit neuen, hochinnovativen Technologien:
 - Schienenschleifen
 - Schienenfräsen
- ▶ Spezialisierter Anbieter von Dienstleistungen und Maschinen zur Schienenpflege und Schieneninstandhaltung

Strategische Ausrichtung

- ▶ Forcierte Internationalisierung
- ▶ Life-Cycle-Contracts
- ▶ Diagnostik
- ▶ Dienstleistungen zur Instandhaltung und präventiven Pflege von Weichen

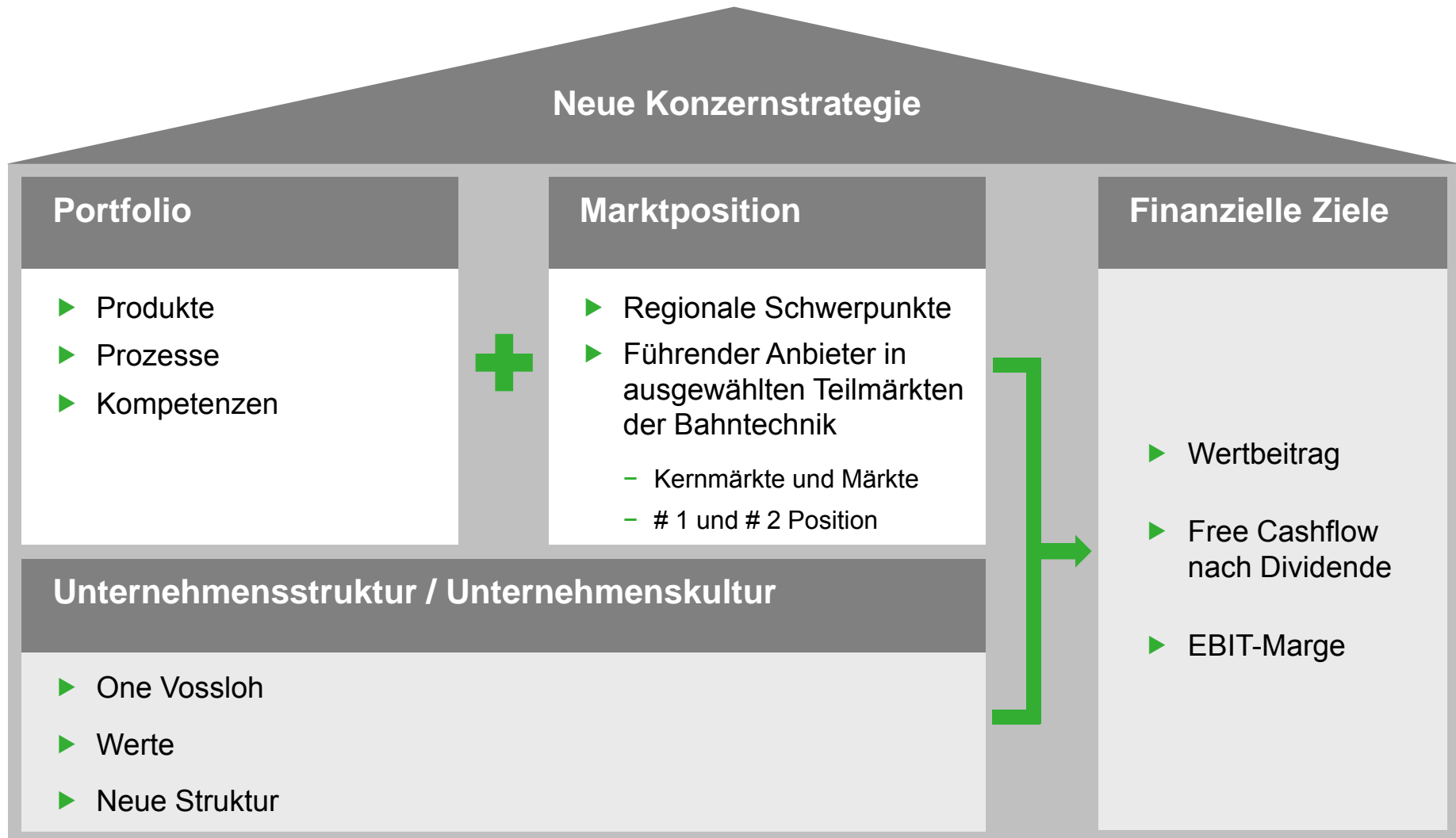
Vossloh auf neuem Kurs

Hohes Tempo für Restrukturierung und Neuausrichtung



Vossloh auf neuem Kurs

Neue Unternehmensstrategie im Dezember 2014 final definiert



Vossloh auf neuem Kurs

„Global Expertise“



Quelle: Vossloh Stories



Finanzkalender und Ansprechpartner

Finanzkalender

- ▶ 30. Oktober 2014 Veröffentlichung Zwischenbericht zum 30. September 2014
- ▶ 3. Dezember 2014 Vorstellung neue Konzernstrategie der Vossloh AG, Frankfurt
- ▶ März 2015 Veröffentlichung Konzernabschluss 2014

IR-Ansprechpartner

- ▶ Lucia Mathée
Email: investor.relations@ag.vossloh.com
Telefon: +49 (0) 23 92/52-609
Telefax: +49 (0) 23 92/52-219
Homepage: www.vossloh.com

