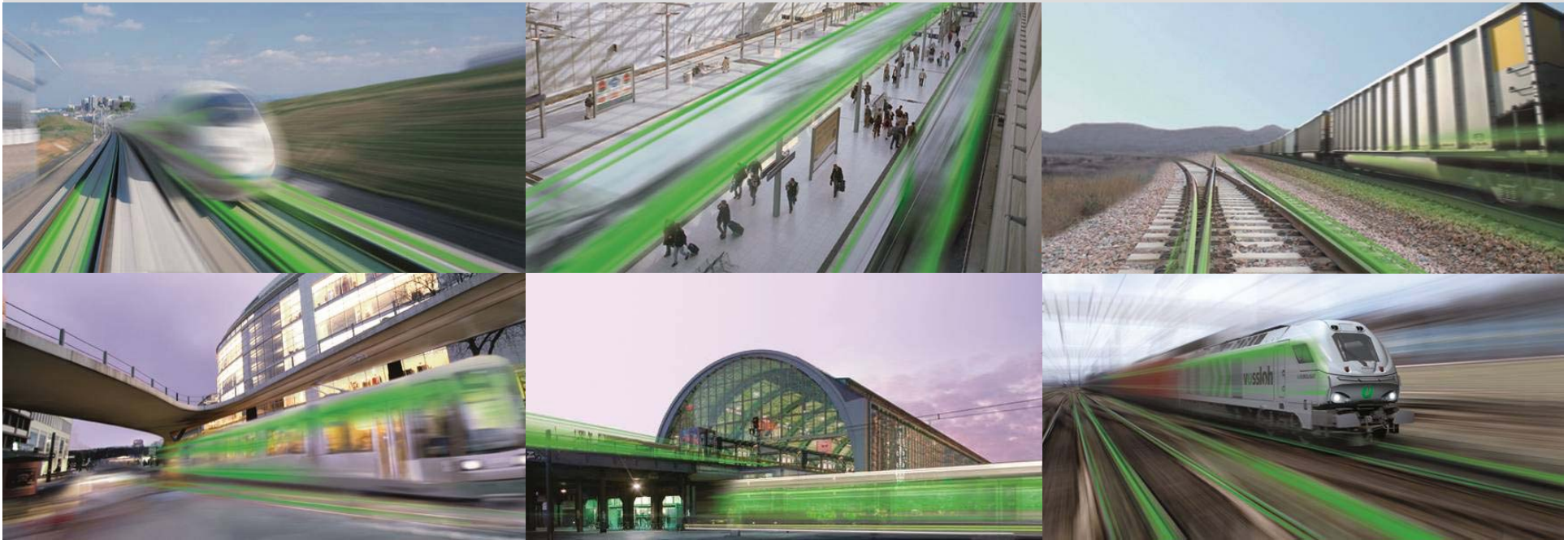


Investorenpräsentation

Januar 2013



Disclaimer

Hinweis

Hinweis: Diese Präsentation enthält Aussagen zur zukünftigen Geschäftsentwicklung des Vossloh-Konzerns, die auf Annahmen und Schätzungen der Unternehmensleitung beruhen. Sollten die den Prognosen zugrunde gelegten Annahmen nicht eintreffen, so können die tatsächlichen Ergebnisse von den prognostizierten Aussagen wesentlich abweichen. Zu den Unsicherheitsfaktoren gehören u.a. Veränderungen im politischen, geschäftlichen und wirtschaftlichen Umfeld, das Verhalten von Wettbewerbern, Gesetzesreformen, die Auswirkung künftiger Rechtsprechung und Wechselkurs- und Zinsschwankungen. VOSSLOH, seine Konzerngesellschaften, Berater bzw. Beauftragten übernehmen keinerlei Verantwortung für etwaige Verluste in Zusammenhang mit der Anwendung dieser Präsentation oder deren Inhalt. VOSSLOH übernimmt keine Verpflichtung, die in dieser Präsentation enthaltenen zukunftsbezogenen Aussagen zu aktualisieren.

Die in dieser Präsentation enthaltenen Informationen stellen weder ein Angebot noch eine Aufforderung zum Verkauf oder Kauf der VOSSLOH AG Aktie oder Aktien anderer Unternehmen dar.

Spezialist in der Bahntechnik mit marktführenden Positionen

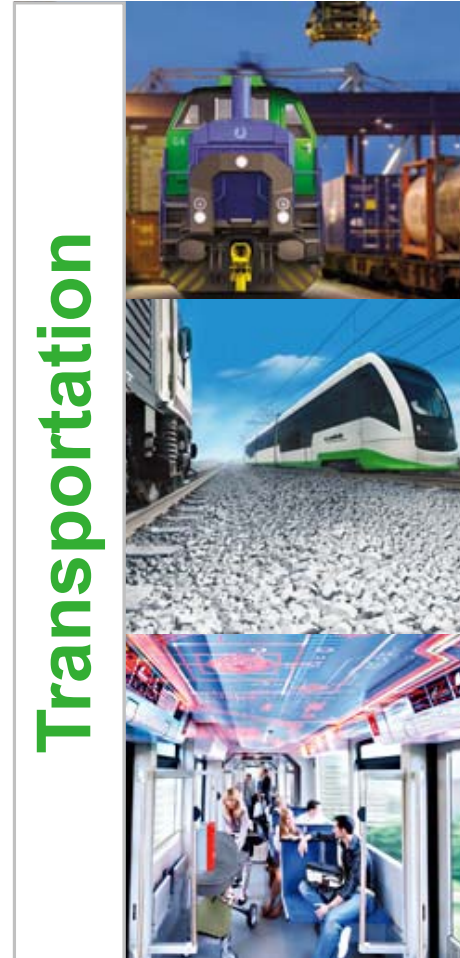


Rail Infrastructure

Fastening Systems

Switch Systems

Rail Services



Transportation

Transportation Systems

Vossloh Locomotives

Vossloh Rail Vehicles

Electrical Systems

Vossloh-Konzern

Vossloh Fastening Systems



- Umsatz 2011: **263 Mio.€**, 573 Beschäftigte
- **Einer der weltweit führenden Anbieter** von Schienenbefestigungssystemen
- Produkte in über 65 Ländern im Einsatz
- **80 % vom Umsatz im Export**
- Elastische Schienenbefestigungssysteme, verschraubt und wartungsfrei, für Schottergleise und feste Fahrbahnen (Hochgeschwindigkeit), für Haupt- und Regelstrecken, Schwerlaststrecken und den Schienennahverkehr
- Mehr als 120 Jahre Erfahrung

Vossloh-Konzern

Vossloh Switch Systems



- Umsatz 2011: **433 Mio.€**, 2.273 Beschäftigte
- **Einer der weltweit führenden Hersteller** von Weichenanlagen
- **27 Produktionsstandorte** in 19 Ländern
- **Über 80 % vom Umsatz** im Export
- Standard-, Hochgeschwindigkeits- und Spezial- (Schwerlast-) Weichen nach allen internationalen Normen
- Signaltechnik, Weichenbetätigungs- und Verschlussvorrichtungen sowie Überwachungssysteme
- Mehr als 100 Jahre Erfahrung

Vossloh-Konzern

Vossloh Rail Services



- Umsatz 2011: **88 Mio.€**, seit 2010 Teil des Vossloh-Konzerns
- 360 Beschäftigte
- Halbstationäres und stationäres Schienenschweißen, Schienenlogistik, Schienenprüfen, Schienenfräsen, Schienenschleifen, Präventives Schienenschleifen – High Speed Grinding
- Kunden: Schienenhersteller und Schienennetzbetreiber (z.B. Deutsche Bahn)
- **Führender Anbieter von umfassenden Schienenwartungs- und Logistikleistungen in Deutschland**
- Mehr als 60 Jahre Erfahrung

Vossloh-Konzern

Transportation Systems, Vossloh Locomotives



- Umsatz 2011: **124 Mio.€**, 468 Beschäftigte
- Führender Anbieter in Europa für hochmoderne **dieselhydraulische und dieselelektrische Lokomotiven** für den Einsatz auf Rangier- und Langstrecken
- Lokomotiven von 400 bis 2700 kW, die in ihren Bereichen regelmäßig neue Maßstäbe setzen
- **Modulare Plattformkonzepte**
- Lokomotiven mit Zulassung zum Einsatz in zahlreichen europäischen Ländern; Mehrländerzulassungen erlauben grenzüberschreitenden Betrieb
- Über 90 Jahre Erfahrung

Vossloh-Konzern

Transportation Systems, Vossloh Rail Vehicles



- Umsatz 2011: **156 Mio.€**, 619 Beschäftigte
- **Führender Hersteller von dieselelektrischen Lokomotiven in Europa**
- Stadtbahn- und Schienennahverkehrssysteme
- Hersteller der stärksten europäischen dieselelektrischen Lokomotive, der EURO 4000
- **Exporte in** die USA, nach Großbritannien, nach Frankreich, in die Schweiz, nach Portugal, Algerien, Ägypten, Brasilien und in andere Länder
- Mehr als 100 Jahre Erfahrung

Vossloh-Konzern

Vossloh Electrical Systems

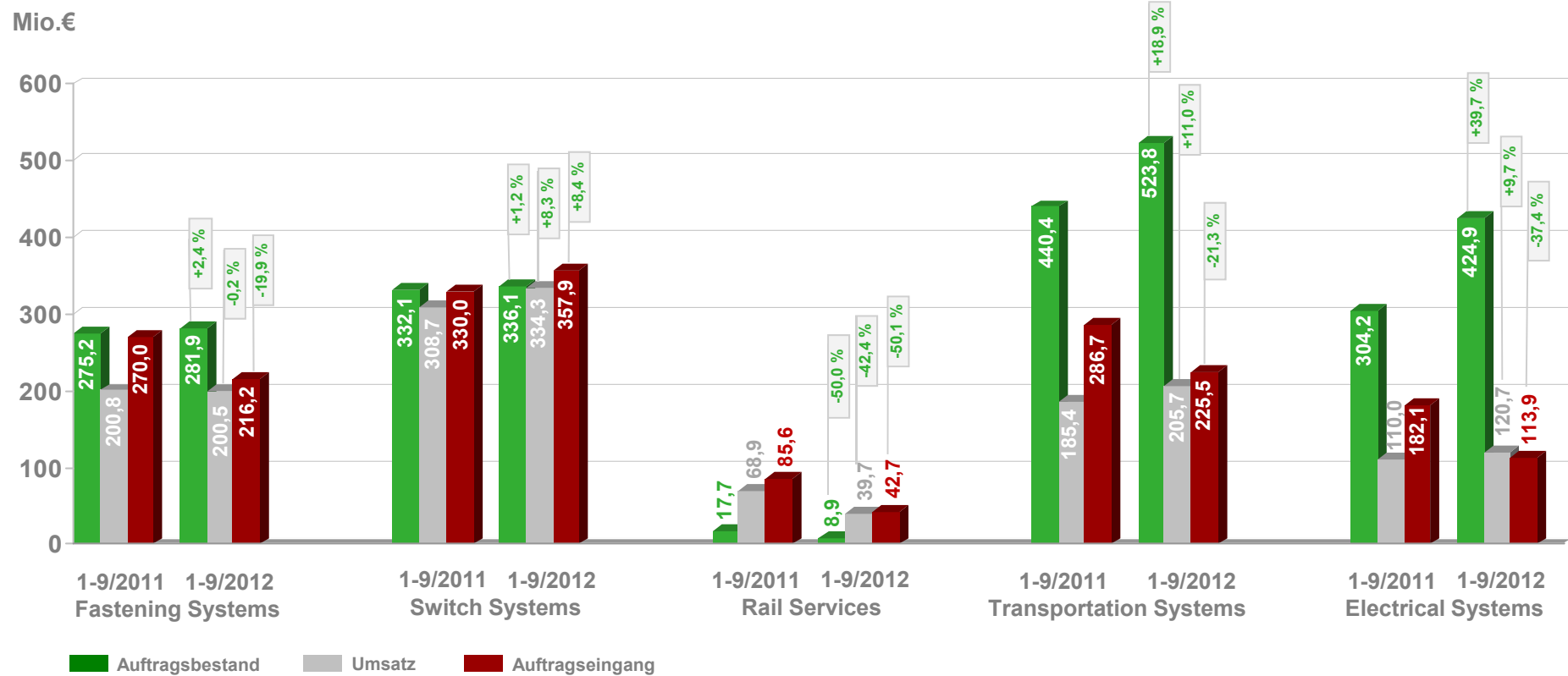


- Umsatz 2011: **147 Mio.€**, 661 Beschäftigte
- Vossloh Kiepe liefert innovative **elektrische Ausrüstungen** für den Einsatz in Straßen- und Schienenfahrzeugen im Fernverkehr und in öffentlichen Nahverkehrssystemen
- Angebotspalette umfasst integrierte Systemlösungen für Neufahrzeuge, Modernisierung, schlüsselfertige Projekte, Komponenten und vielfältige technische Serviceleistungen
- Mehr als 100 Jahre Erfahrung weltweit
- Maßgeschneiderte und effiziente Lösungen, die höchste Qualitätsanforderungen erfüllen und bei denen die Ausarbeitung und Umsetzung wirtschaftlicher und ökologisch nachhaltiger Konzepte Priorität hat

Vossloh-Konzern, 9 Monate 2012

Auftragseingang des Konzerns mit 945,5 Mio.€ weiterhin gut, Auftragsbestand bleibt mit 1.550,3 Mio.€ auf Rekordniveau

Auftragsbestand, Umsatz und Auftragseingang der Geschäftsfelder



Vossloh-Konzern, 9 Monate 2012

Umsatz leicht höher, EBIT niedriger als im Vorjahr

- Vossloh-Konzern mit positiver Entwicklung im dritten Quartal und Auftragsbestand auf Rekordniveau; Umsatzplus von 5,9 %, EBIT steigt um 28 % auf 30,1 Mio.€
- Klare **Umsatzsteigerung** des Geschäftsbereichs Transportation im gesamten Jahresverlauf, Rail Infrastructure erzielt in den ersten neun Monaten Umsatzerlöse auf Vorjahresniveau
- **EBIT-Marge** nach neun Monaten unter Vorjahr, im dritten Quartal mit 9,4 % aber deutlich verbessert
- **ROCE** nach neun Monaten rückläufig, im dritten Quartal gegenüber Vorjahr verbessert bei 14,4 %

	1-9/2011	1-9/2012	Δ in %
Umsatz (Mio.€)	863,8	891,5	+3,2
EBIT (Mio.€)	68,2* (67,9)	61,1	-10,4
EBIT-Marge (%)	7,9* (7,9)	6,9	–
Konzernüberschuss (Mio.€)	39,4* (39,2)	31,4	-20,3
Ergebnis je Aktie (€)	2,96* (2,95)	2,62	-11,7
ROCE (%)	11,3* (11,3)	10,0	–
Wertbeitrag (Mio.€)	8,0* (7,8)	-0,3	–
Mitarbeiter (im Periodendurchschnitt)	4.980	5.053	+1,5



Vossloh-Konzern, 9 Monate 2012

Working Capital weiter reduziert, Capital Employed fast unverändert

- **Bilanzsumme** steigt infolge höherer Vorräte sowie immaterieller Vermögenswerte und Sachanlagen
- **Eigenkapital** nach Aktienrückkauf im zweiten Halbjahr 2011 unter Vorjahr
- **Working Capital** im Vorjahresvergleich nochmals reduziert
- Durchschnittliches **Capital Employed** trotz höheren Anlagevermögens kaum verändert

	30.09.2011	30.9.2012	Δ in %
Bilanzsumme (Mio.€)	1.486,3	1.549,4	+4,2
Eigenkapital (Mio.€)	542,4* (545,1)	486,4	-10,3
Eigenkapitalquote (%)	36,5* (36,7)	31,4	–
Working Capital (Durchschnitt, Mio.€)	208,0	182,4	-12,3
Working-Capital-Intensität (Durchschnitt,%)	18,1	15,3	–
Working Capital (Stichtag, Mio.€)	234,1	194,9	-16,7
Working-Capital-Intensität (Stichtag, %)	20,3	16,4	–
Capital Employed (Durchschnitt, Mio.€)	802,3	819,0	+2,1
Capital Employed (Stichtag, Mio.€)	846,4	845,5	-0,1
Nettofinanzschuld (Mio.€)	199,1	253,2	+27,2
Net Gearing (%)	36,7* (36,5)	52,0	–



12 * Die Vorjahreszahlen (in Klammern die veröffentlichten Zahlen) wurden aufgrund der retrospektiv anzuwendenden Änderung der Bilanzierung von Pensionsrückstellungen angepasst.

Vossloh-Konzern, 9 Monate 2012

Frei verfügbarer Cashflow im Berichtszeitraum über Vorjahreswert

Cashflow-Entwicklung (in Mio.€)	1-9/2011	1-9/2012
Ergebnis vor Zinsen und Ertragsteuern (EBIT)	68,2* (67,9)	61,1
Abschreibungen/Wertberichtigungen auf langfristige Vermögenswerte (saldiert mit Zuschreibungen)	28,7	29,8
Veränderung der langfristigen Rückstellungen	-6,7* (-5,7)	6,3
Bruttocashflow	90,2* (90,9)	97,2
Ergebnis aus dem Abgang von immateriellen Vermögensgegenständen und Sachanlagen	-1,7	0,1
Veränderung des Working Capital	15,0	3,3
Veränderung der Beteiligungen an assoziierten Unternehmen, sonstige zahlungsunwirksame Aufwendungen und Erträge, Veränderungen sonstiger Aktiva und Passiva	-0,8* (-1,5)	-9,3
Gezahlte Ertragsteuern	-18,5	-10,5
Cashflow aus laufender Geschäftstätigkeit	84,2	80,8
Investitionen in immaterielle Vermögenswerte und Sachanlagen	-50,3	-39,7
Frei verfügbarer Cashflow**	33,9	41,1



- **Bruttocashflow** trotz niedrigerem EBIT über Vorjahr
- **Cashflow aus laufender Geschäftstätigkeit** mit 80,8 Mio.€ leicht rückläufig
- **Frei verfügbarer Cashflow** steigt auf 41,1 Mio.€

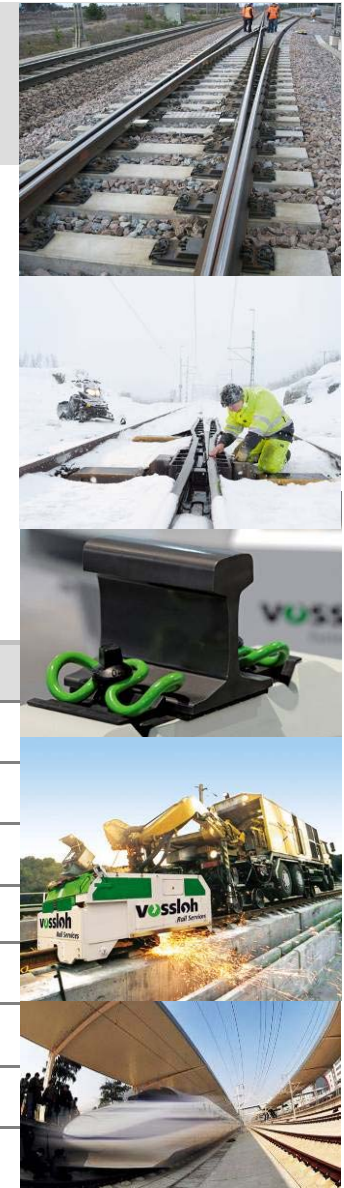
* Die Vorjahreszahlen (in Klammern die veröffentlichten Zahlen) wurden aufgrund der retrospektiv anzuwendenden Änderung der Bilanzierung von Pensionsrückstellungen angepasst

Rail Infrastructure, 9 Monate 2012

Switch Systems mit Umsatzwachstum, Fastening Systems profitiert von Abrufen in China, Rail Services schwach

- **Umsatz** nur noch knapp unter Vorjahr, Wiederaufnahme der Auslieferungen in China seit Juni
- **EBIT und EBIT-Marge** im dritten Quartal wieder über Vorjahr, in der Berichtsperiode nach schwachem ersten Halbjahr aber noch rückläufig
- **Fastening Systems** erzielt Erlöse von 200,5 Mio.€ auf Vorjahresniveau (1-9/2011: 200,8 Mio.€). China-Auslieferungen stoppen Umsatzrückgang. Neue Aufträge z. B. aus Deutschland, Frankreich, Kasachstan
- **Switch Systems** steigert Umsatz um 8,3 % auf 334,3 Mio.€ (1-9/2011: 308,7 Mio.€). Großauftrag aus dem Irak und erfreuliche Entwicklung u. a. in den USA und Polen. Spanien durch Euro-Krise schwach
- **Rail Services** mit Umsatzeinbruch um 42,4 % auf 39,7 Mio.€ (1-9/2011: 68,9 Mio.€) infolge der anhaltend schwachen Nachfrage in den Bereichen Schienenschweißen und Schienenlogistik

	1-9/2011	1-9/2012	Δ in %
Umsatz (Mio.€)	573,9	571,5	-0,4
EBIT (Mio.€)	68,3	58,6	-14,1
EBIT-Marge (%)	11,9	10,3	–
Working Capital (Durchschnitt, Mio.€)	243,3	235,9	-3,1
Capital Employed (Durchschnitt, Mio.€)	672,8	693,8	+3,1
Capital Employed (Stichtag, Mio.€)	719,5	699,6	-2,8
ROCE (%)	13,5	11,3	–
Wertbeitrag (Mio.€)	17,8	6,6	–



Transportation, 9 Monate 2012

Hohe Auftragseingänge in 2011 lassen Umsatz steigen und bieten Wachstumsperspektive über das Jahr 2013 hinaus

- **Umsatzsteigerung** durch beide Geschäftsfelder getragen, Auftragsbestand weiterhin auf hohem Niveau
- **EBIT und EBIT-Marge, ROCE und Wertbeitrag** über Vorjahr
- **Transportation Systems** steigert Umsatz um 11,0 % auf 205,7 Mio.€ (1-9/2011: 185,4 Mio.€)
 - **Vossloh Locomotives** mit Umsatzanstieg um 4,2 % auf 80,0 Mio.€ (1-9/2011: 76,8 Mio.€)
 - **Vossloh Rail Vehicles** mit Umsatzanstieg um 15,7 % auf 125,7 Mio.€ (1-9/2011: 108,6 Mio.€)
- **Electrical Systems** steigert Umsatz um 9,7 % auf 120,7 Mio.€ (1-9/2011: 110,0 Mio.€)

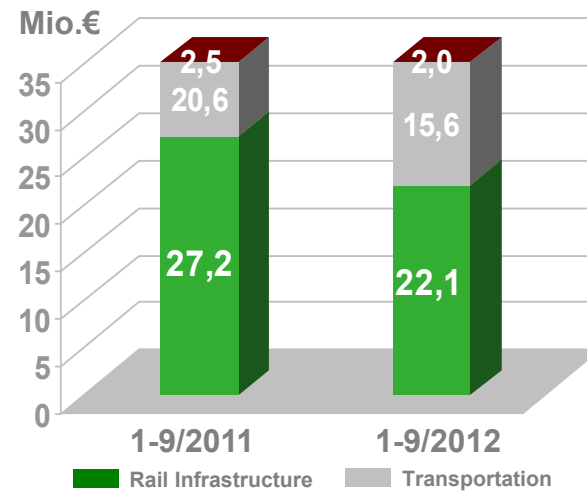
	1-9/2011	1-9/2012	Δ in %
Umsatz (Mio.€)	291,2	320,4	+10,1
EBIT (Mio.€)	14,3	16,1	+13,1
EBIT-Marge (%)	4,9	5,0	–
Working Capital (Durchschnitt, Mio.€)	-29,1	-48,8	–
Capital Employed (Durchschnitt, Mio.€)	125,7	118,1	-6,0
Capital Employed (Stichtag, Mio.€)	125,9	137,7	+9,4
ROCE (%)	15,1	18,2	–
Wertbeitrag (Mio.€)	4,8	7,3	–



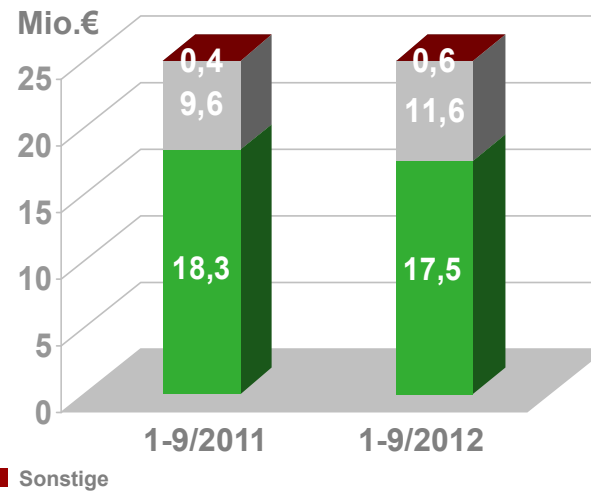
Vossloh-Konzern, 9 Monate 2012

Niedrigeres Investitionsvolumen im Vorjahresvergleich in beiden Geschäftsbereichen

Investitionen



Abschreibungen

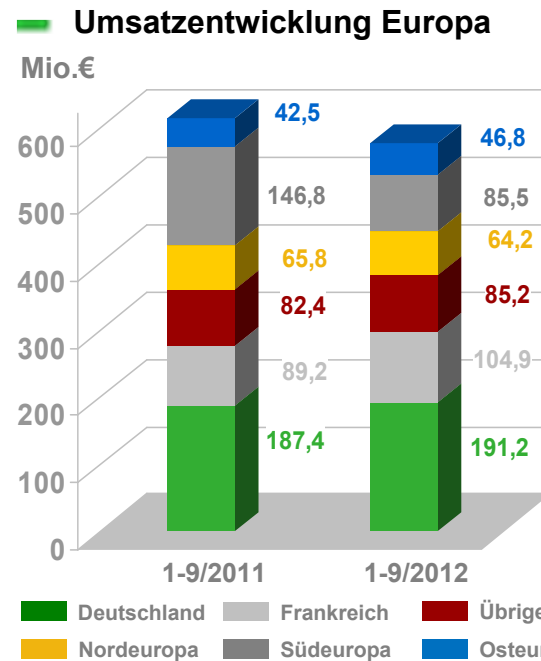
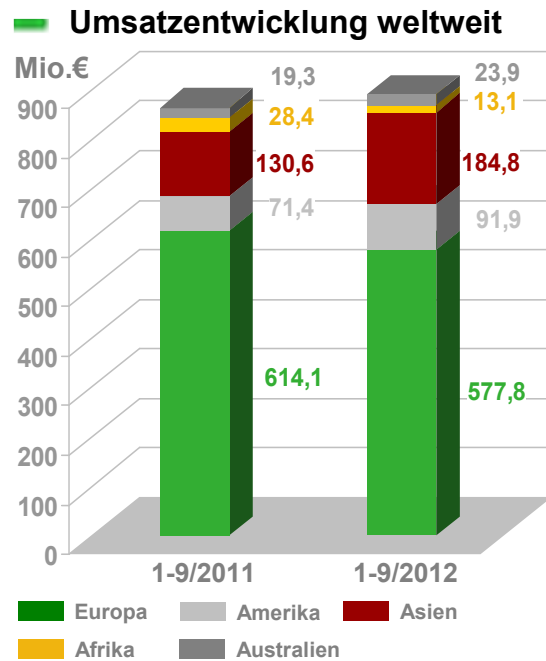


Mio.€	1-9/2011	1-9/2012	Δ in %
Konzern			
Investitionen	50,3	39,7	-21,1
Abschreibungen	28,3	29,7	+5,0
Rail Infrastructure			
Investitionen	27,2	22,1	-18,6
Abschreibungen	18,3	17,5	-4,4
Transportation			
Investitionen	20,6	15,6	-24,5
Abschreibungen	9,6	11,6	+21,5

- Investitionen des **Vossloh-Konzerns** u. a. aufgrund einzelner Projektverschiebungen gesunken
- Rail Infrastructure:** Investitionen des Geschäftsfelds Fastening Systems mit 2,2 Mio.€ deutlich unter Vorjahr. Geschäftsfeld Switch Systems bildet Investitionsschwerpunkt mit einem Volumen von 13,7 Mio.€. Die wichtigsten Projekte: Produktionslinie für Weichenzungen in den USA, weiterer Aufbau der Weichenfertigung in China. Die Investitionen des Geschäftsfelds Rail Services (6,2 Mio.€) flossen in den Bau neuer Züge für das Hochgeschwindigkeitsschleifen und in eine mobile Schweißmaschine
- Transportation:** Investitionen des Geschäftsfelds Transportation Systems lagen bei 13,0 Mio.€. Wiederum stand die Entwicklung der EURO 3000 sowie der Straßenbahn Tramlink im Vordergrund. Electrical Systems investierte 2,6 Mio.€

Vossloh-Konzern, 9 Monate 2012

Wachstumstreiber in Europa sind Deutschland, Frankreich und Polen
 Wachstumstreiber außerhalb Europas sind Asien und Amerika



	%-Anteil 1-9/2011	%-Anteil 1-9/2012	Umsatz-Δ in %
Europa	71,1	64,8	-5,9
Amerika	8,3	10,3	+28,8
Asien	15,1	20,7	+41,5
Afrika	3,3	1,5	-53,9
Australien	2,2	2,7	+23,6
Gesamt	100,0	100,0	+3,2

- Umsatzanteil in Europa aufgrund des starken Wachstums in Asien und Amerika mit 64,8 % weiter rückläufig
- Deutschland, als größter Einzelmarkt, und Frankreich, als zweitgrößter Einzelmarkt in Europa, wachsen weiterhin
- Anhaltend deutlicher Umsatzrückgang in Südeuropa, fortgesetztes Wachstum in Osteuropa, insbesondere in Polen, Ungarn und Litauen
- Umsatzanteil außereuropäischer Regionen beträgt 35,2 % (Vorjahreszeitraum: 28,9 %)

Vossloh-Konzern, Ausblick 2012

Ziele für das Geschäftsjahr 2012 bestätigt, weiteres Wachstum für 2013 geplant

- **Ausblick** durch weiterhin hohen Auftragsbestand von mehr als 1,5 Mrd. € untermauert
- **Geschäftsbereich Rail Infrastructure:** Zusätzliche Wachstumsdynamik durch weitere Internationalisierung und verbesserte Kostenstrukturen zur Stärkung der Marktposition
- **Geschäftsbereich Transportation:** Gute Auftragsbasis aus 2011 wirkt sich zunehmend positiv aus und bietet weiterhin Wachstumsperspektive
- **Vossloh-Konzern** strebt für **2013** weiteres Wachstum an; Planung wird derzeit aktualisiert und mit Vorlage des Geschäftsberichts 2012 veröffentlicht

	2011	2012p
Umsatz (Mrd.€)	1,2	1,25 – 1,3
EBIT (Mio.€)	96,9* (96,5)	~ 100 - 110
EBIT-Marge (%)	8,1	8,0 – 8,5
Ergebnis je Aktie (€)	4,30* (4,28)	4,50 – 5,00
Working Capital (Durchschnitt, Mio.€)	211,2	> 175
Investitionen (Mio.€)	65,6	~ 79
Capital Employed (Durchschnitt, Mio.€)	811,4	~ 800
ROCE (%)	11,9	12,5 – 14,0
Wertbeitrag (Mio.€)	15,8* (15,4)	> 20
Nettofinanzschuld (Mio.€)	238,8	> 170



Finanzkalender und Ansprechpartner

Finanzkalender

- 21. März 2013 Veröffentlichung Geschäftsjahresabschluss 2012, Investoren – und Analystenkonferenz¹
- 25. April 2013 Veröffentlichung Zwischenbericht zum 31. März 2013¹
- 29. Mai 2013 Hauptversammlung
- 25. Juli 2013 Veröffentlichung Zwischenbericht zum 30. Juni 2013¹
- 30. Oktober 2013 Veröffentlichung Zwischenbericht zum 30. September 2013¹

Ansprechpartner

- Werner Andree, Sprecher des Vorstands
- IR-Ansprechpartner: Lucia Mathée
- E-Mail: investor.relations@ag.vossloh.com
Telefon: +49 (0) 23 92/52-359
Telefax: +49 (0) 23 92/52-219
Internet: www.vossloh.com

