

Investorenpräsentation

Februar 2011



Disclaimer

Hinweis: Diese Präsentation enthält Aussagen zur zukünftigen Geschäftsentwicklung des Vossloh-Konzerns, die auf Annahmen und Schätzungen der Unternehmensleitung beruhen. Sollten die den Prognosen zugrunde gelegten Annahmen nicht eintreffen, so können die tatsächlichen Ergebnisse von den prognostizierten Aussagen wesentlich abweichen. Zu den Unsicherheitsfaktoren gehören u.a. Veränderungen im politischen, geschäftlichen und wirtschaftlichen Umfeld, das Verhalten von Wettbewerbern, Gesetzesreformen, die Auswirkung künftiger Rechtsprechung und Wechselkurs- und Zinsschwankungen. Vossloh, seine Konzerngesellschaften, Berater bzw. Beauftragten übernehmen keinerlei Verantwortung für etwaige Verluste in Zusammenhang mit der Anwendung dieser Präsentation oder deren Inhalt. Vossloh übernimmt keine Verpflichtung, die in dieser Präsentation enthaltenen zukunftsbezogenen Aussagen zu aktualisieren.

Die in dieser Präsentation enthaltenen Informationen stellen weder ein Angebot noch eine Aufforderung zum Verkauf oder Kauf der Vossloh AG Aktie oder Aktien anderer Unternehmen dar.

Vossloh

Spezialist in der Bahntechnik mit marktführenden Positionen

Vossloh AG

Rail Infrastructure



Vossloh Fastening Systems



Vossloh Switch Systems



Vossloh Rail Services

Transportation



Transportation Systems

Vossloh Locomotives



Vossloh Rail Vehicles

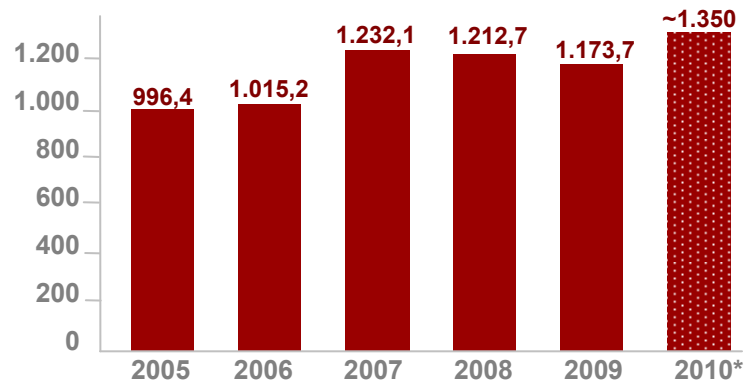


Vossloh Electrical Systems

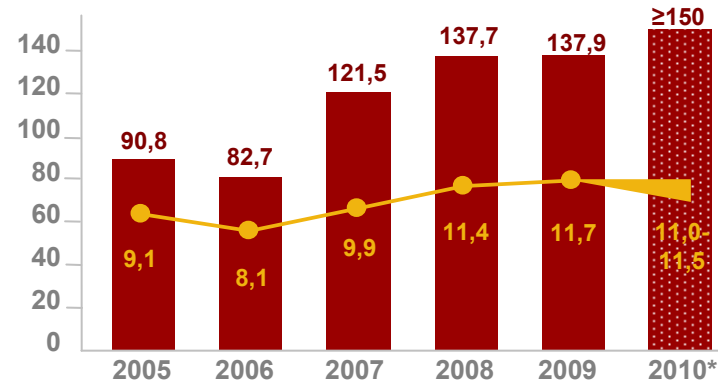
Vossloh-Konzern

Geschäftsentwicklung 2010 steuert auf neue Höchstwerte zu

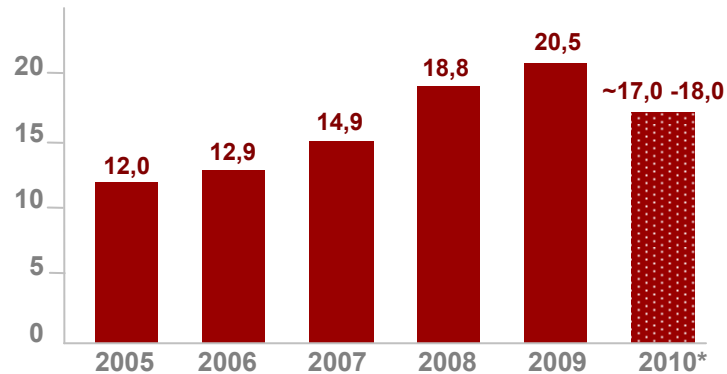
► Umsatz in Mio.€



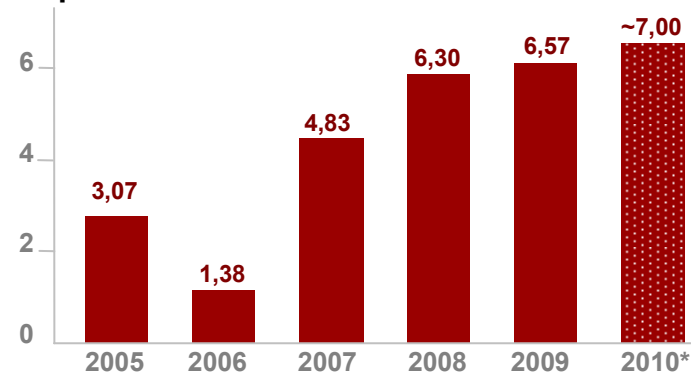
► EBIT in Mio.€/EBIT-Marge in %



► ROCE in %



► EpS in €

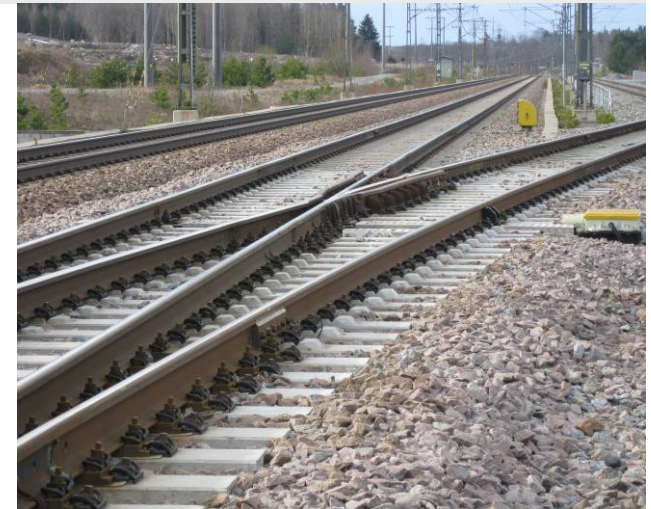


* Geplant

Vossloh-Konzern

2010: Eintritt in neue Wachstumsmärkte

- ▶ **Umsatz und Ergebnis** des Vossloh-Konzerns in den ersten neun Monaten 2010 vor allem organisch zweistellig gewachsen; Standort Kiel im dritten Quartal erstmals seit dem ersten Halbjahr 2008 wieder mit höheren Erlösen
- ▶ **Neues Geschäftsfeld** Rail Services entwickelt sich planmäßig erfolgreich und treibt Produktentwicklung Hochgeschwindigkeitsschleifen (High Speed Grinding) zügig voran
- ▶ **Großaufträge** u.a. aus Libyen, Schweden und China stützen fortgesetztes organisches Wachstum
- ▶ **Einstieg in den russischen Wachstumsmarkt** für Bahninfrastruktur gelingt durch ersten größeren Auftrag zur Lieferung von Schienenbefestigungen
- ▶ **Zweites Standbein in China:** Joint Venture zur Weichenproduktion mit zwei chinesischen Partnern gegründet



Vossloh-Konzern, 2010e – 2012p

Umsatzwachstum beschleunigt sich bei fortgesetzt hoher Marge

- ▶ **Umsatzwachstum** setzt sich auch 2011 und verstärkt 2012 fort
- ▶ **EBIT** verbessert sich in gleichem Maße wie Konzernumsatz; **EBIT-Marge** weitgehend unverändert
- ▶ **ROCE** deutlich über 15 % und nach Abschluss des Investitionsprogramms ab 2012 nochmals besser
- ▶ **Konzernüberschuss** mit kontinuierlichen Zuwächsen trotz steigender Steuerquote
- ▶ **Dividende spiegelt Ergebnisfortschritte**

	2010e	2011p	2012p
Umsatz (Mrd.€)	~1,35	~1,4	~1,5
EBIT (Mio.€)	≥150	>160	>170
EBIT-Marge (%)	11-11,5	11-11,5	11-11,5
Konzernüberschuss (Mio.€)	≥ 93	>95	~100
Ergebnis je Aktie (€)	~7,00	~7,20	~7,50
ROCE (%)	~17-18	~17	~18
Wertbeitrag (Mio.€)	~60	~65	~75
Dividende je Aktie (€)	2,50	≥ 2,50	≥ 2,50



Vossloh-Konzern, 2010e – 2012p

Finanzkennzahlen bleiben robust

- ▶ **Working-Capital-Intensität** soll verbessert werden, liegt aber voraussichtlich weiter bei rund 22 %
- ▶ **Capital Employed** vor allem durch Investitionen zur Stärkung der Marktposition und zur Beschleunigung des Wachstums auf hohem Niveau
- ▶ **Nettofinanzschuld** bleibt niedrig



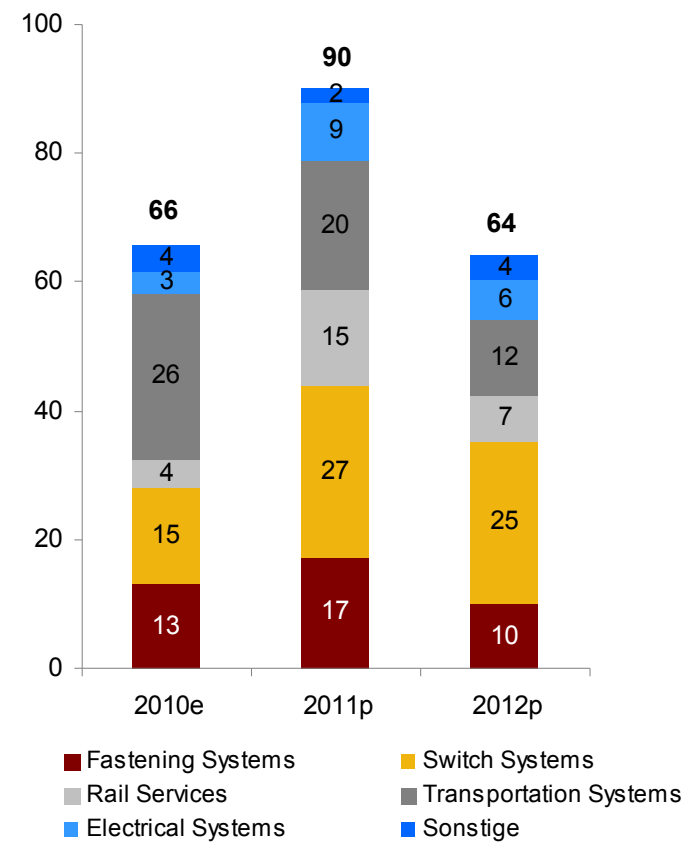
	2010e	2011p	2012p
Bilanzsumme (Mrd.€)	~1,36	~1,4	~1,5
Eigenkapital (Mio.€)	~570	~630	~690
Working Capital (Durchschnitt, Mio.€)	~300	~310	~330
Working-Capital-Intensität (%)	≥ 22	~22	~22
Capital Employed (Durchschnitt, Mio.€)	~850-900	~900-950	>950
Nettofinanzschuld (Mio.€)	~100-150	~100-150	<150
Net Gearing (%)	~20	~20-25	~20

Vossloh-Konzern, 2010e – 2012p

Investitionsschub für forciertes Wachstum

- ▶ **Investitionen** des Vossloh-Konzerns im Jahr 2011 für Expansion und Stärkung der Marktposition bei rund 90 Mio.€, in den Folgejahren wieder auf Niveau der Abschreibungen sinkend
- ▶ **Abschreibungen** bei rund 40 Mio.€ im Jahr 2011 und rund 45 Mio.€ im Jahr 2012 erwartet
- ▶ **Investitionen Rail Infrastructure:** im Jahr 2011 schwerpunktmäßig im Geschäftsfeld Switch Systems und hier in neues Joint Venture in China; bei Fastening Systems u.a. Investitionen in Aufbau einer Produktionsstätte in Russland, bei Rail Services in Weiterentwicklung Hochgeschwindigkeitsschleifen
- ▶ **Investitionen Transportation:** Fokus im Jahr 2011 weiterhin auf Geschäftsfeld Transportation Systems und hier auf Entwicklung neuer Lokomotiv- und Straßenbahntypen

Investitionen (in Mio.€)

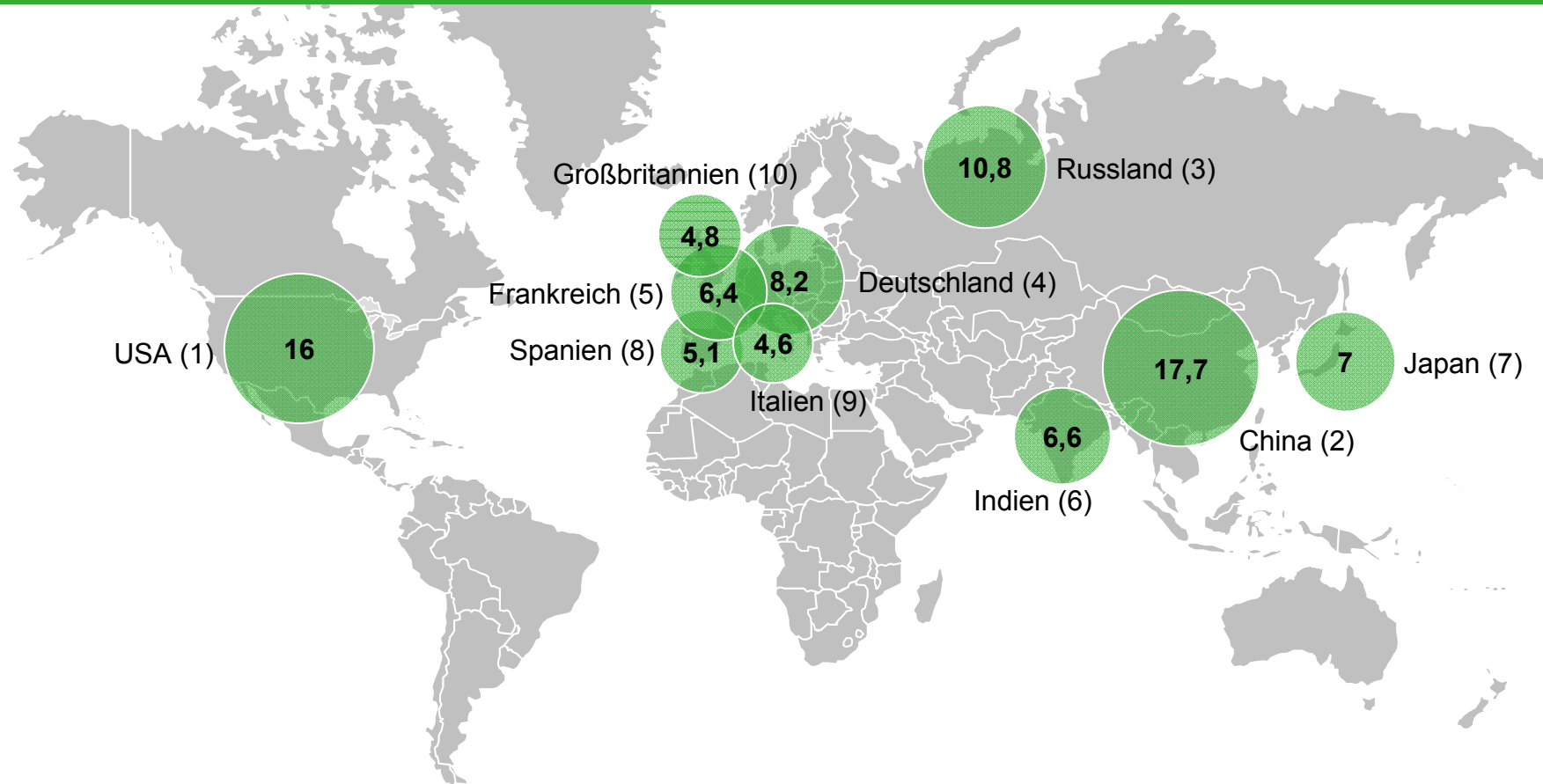


Vossloh-Konzern

Regionale Märkte: Die zehn größten Bahnmärkte weltweit

China, Russland und USA mit größtem Marktvolumen¹ (in Mrd.€; Durchschnitt 2009 – 2011 p.a.)

(Rang 2009)



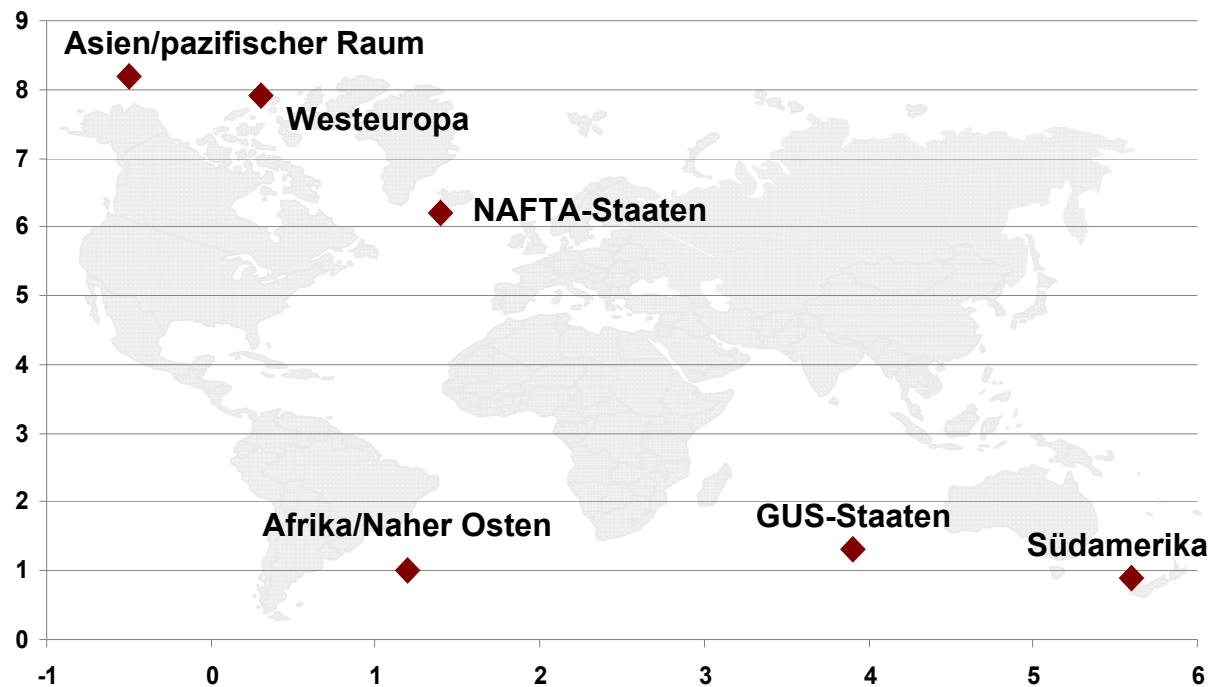
¹ SCI: The Worldwide Market for Railway Technology 2010

Vossloh-Konzern

Bahninfrastrukturmarkt unverändert attraktiv

Asien und Westeuropa mit großem Marktvolumen, GUS und Südamerika stark wachsend¹

Volumen Gesamtmarkt Bahninfrastruktur (in Mrd.€, 2007/08/09)



- ▶ Geschäftsbereich Rail Infrastructure ist in den Jahren 2005 – 2010e deutlich stärker als der gesamte Bahninfrastrukturmarkt gewachsen: Markt 4,6 % p.a., Vossloh hat Umsatz mehr als verdoppelt und Wachstum von 16,7 % p.a. erzielt
- ▶ Für die kommenden Jahre plant Vossloh für den Bereich Bahninfrastruktur ein Wachstum von mindestens 5 % ggü. Marktprognose von 0,7 % p.a.
- ▶ Für Asien/pazifischer Raum erwartet Vossloh weiterhin Wachstum

Durchschnittliches Wachstum p.a.
(in %, 2007/08/09 – 2015/16)

¹ UNIFE, BCG: World Rail Market Study 2020, Volumen Gesamtmarkt nach durchschnittlichem jährlichem Auftragseingang, Marktdaten inklusive Elektrifizierung

Vossloh Fastening Systems

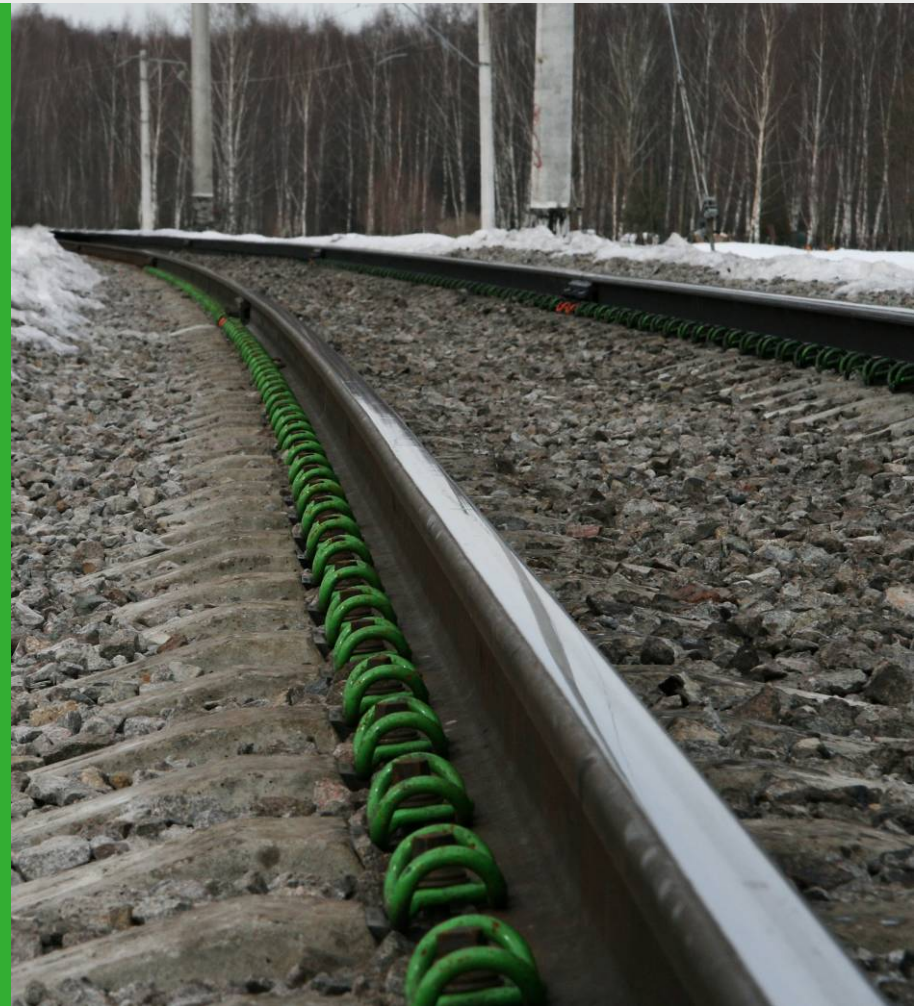
Befestigungssysteme für Russland

Aufbau einer Fertigungsstätte

- ▶ **Investitionen** von 15 Mio.€, davon 7 Mio.€ im Jahr 2011 geplant; **Kapazität** von etwa 60 Mio.€ p.a.
- ▶ **Befestigungssystem W 30**: speziell für die Anforderungen in Russland seit September 2010 zugelassen, zugeschnitten auf die schwierigen und zum Teil extremen Witterungsbedingungen
- ▶ Mit im Oktober erhaltenem **Auftrag zur Lieferung von Schienenbefestigungen** an die russische Bahngesellschaft RZD erfolgreicher Einstieg in russischen Markt für Bahninfrastruktur

Russland wird Bahnnetz umfangreich modernisieren

- ▶ Bis 2030 **erhebliche Investitionen in Modernisierung und Ausbau des russischen Netzes vorgesehen**. Investitionsvolumen insgesamt ca. 380 Mrd.€¹. Bis 2015 sollen ca. 3.000 km neue Strecken gebaut und 2.700 km elektrifiziert werden



¹ Germany Trade and Invest, Stand 6.10.2010

Vossloh Switch Systems

Weichen für den chinesischen Markt

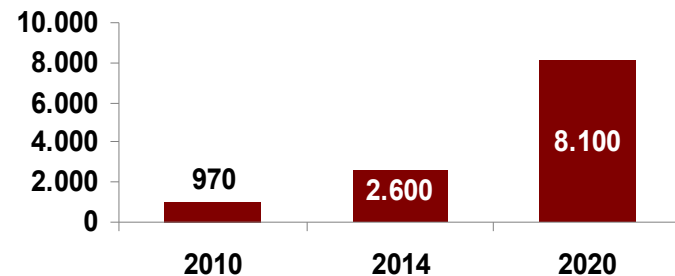
Aufbau einer Fertigungsstätte

- ▶ **Investitionen für Vossloh** von 15 Mio.€, davon 10 Mio.€ für 2011 geplant; **Kapazität** von insgesamt über 80 Mio.€ p.a. (2.600 Weichen p.a.)
- ▶ **Aufbau eines Gemeinschaftsunternehmens** zusammen mit China Railway Materials Group (CRMG) und Huaxing in der Nähe von Nanjing
- ▶ **Zielmärkte:** Nahverkehr, Industriegleise



Exponentielles Marktwachstum im Nahverkehr

Personennahverkehr China (Netz in km)¹



¹ Quelle: Vossloh AG

Vossloh Rail Services

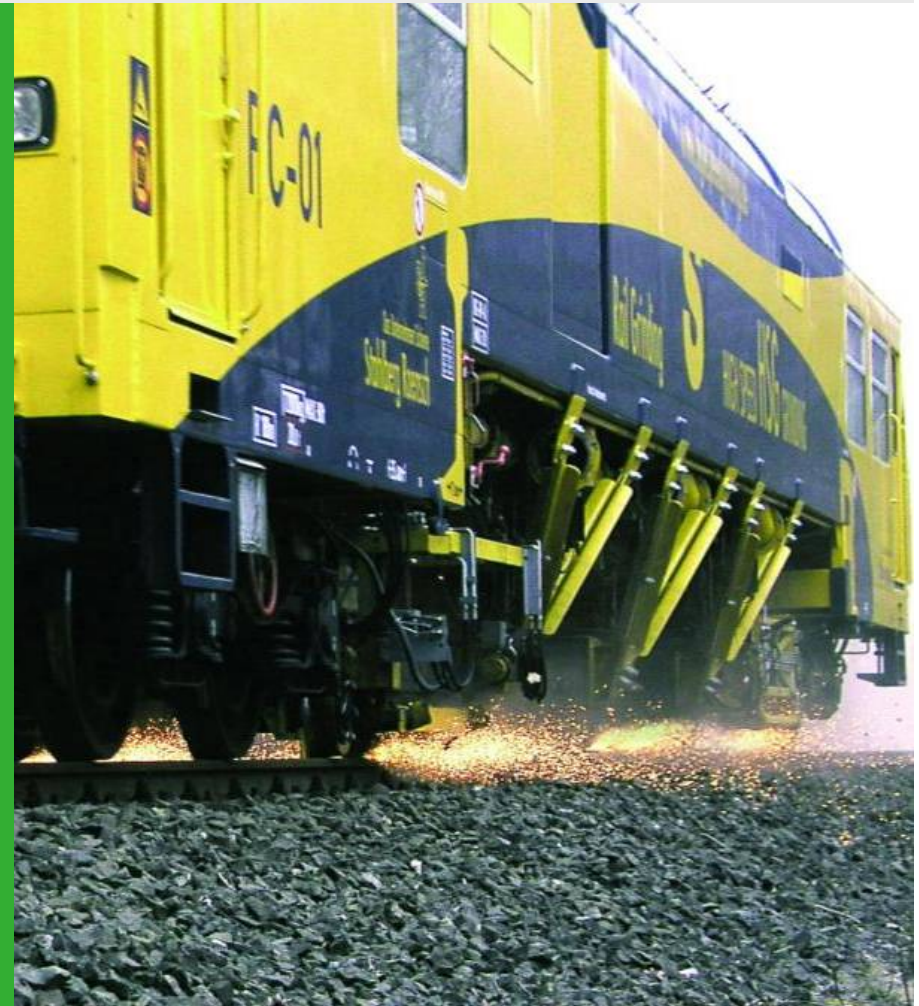
High Speed Grinding

Innovative Technologie zur Schienepflege

- ▶ **Investitionen** von insgesamt rund 13 Mio.€, davon 11 Mio.€ für 2011 vorgesehen; **Kapazität** von über 24 Mio.€ p.a.
- ▶ Entwicklung und Bau von **drei Schleifzügen** in Kooperation mit Vossloh Locomotives
- ▶ **High Speed Grinding (HSG):**
 - Präventives Schleifverfahren
 - Verdoppelt Schienenlebensdauer
 - Alleinstellungsmerkmal: Schleifgeschwindigkeit von 80 km/h
 - Keine Streckensperrung erforderlich

Patentiert und bei der DB erfolgreich im Einsatz

- ▶ Nach Pilotprojekt u.a. auf Hochgeschwindigkeitsstrecke Nürnberg - Ingolstadt sowie in der Schweiz im Einsatz; darüber hinaus hohes internationales Interesse

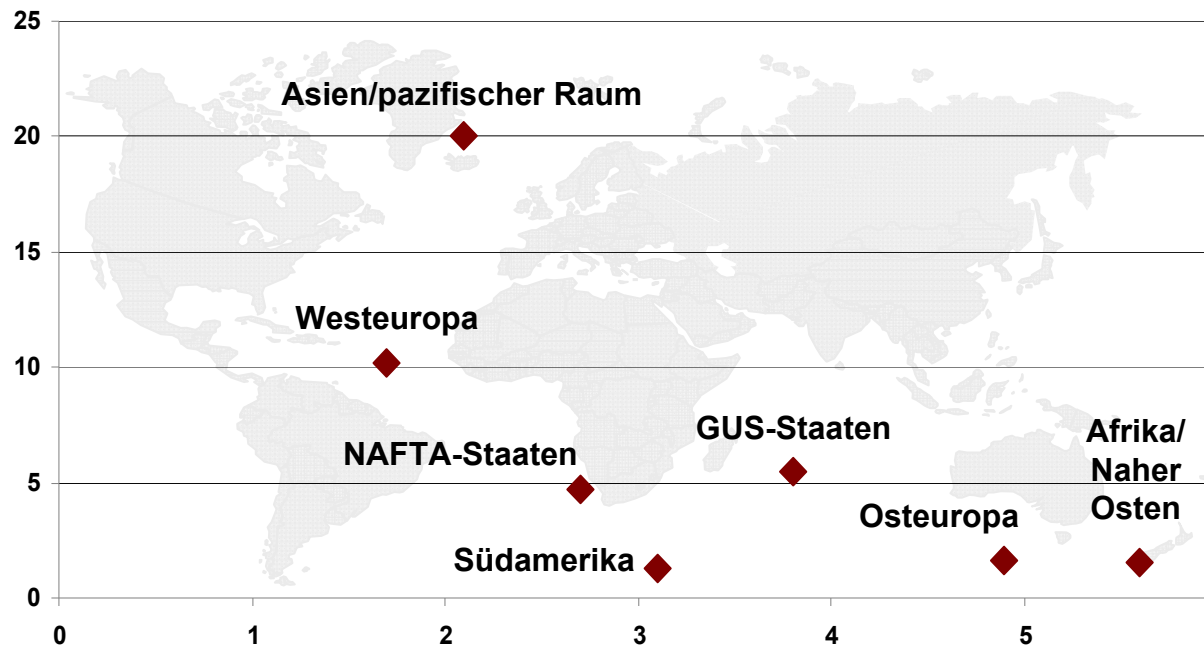


Vossloh-Konzern

Rolling Stock in ausgewählten Regionen mit Potenzial

Wachstum vor allem in Afrika/Naher Osten, Osteuropa und GUS; Westeuropa bleibt zweitgrößter Markt¹

Volumen Gesamtmarkt Transportmittel (in Mrd.€, 2007/08/09)



- ▶ Geschäftsbereich Transportation ist als Spezialist für ausgewählte Märkte und Produkte erfolgreich
- ▶ Gütertransport und öffentlicher Nahverkehr werden in den kommenden Jahren besonders kräftig wachsen – Vossloh ist in diesen Segmenten positioniert
- ▶ Geschäftsbereich Transportation fokussiert in den kommenden Jahren auf West- und Osteuropa; Wachstumschancen in GUS, NAFTA und Afrika/Naher Osten

Durchschnittliches Wachstum p.a. (in %, 2007/08/09 – 2015/16)

¹ UNIFE, BCG: World Rail Market Study 2020, Volumen Gesamtmarkt nach durchschnittlichem jährlichem Auftragseingang

Vossloh Transportation Systems, Locomotives

Modulare Mittelführerhaus-Lokfamilie

Wachstum mit effizienten, modernen Loks

- ▶ **Investitionen** von insgesamt rund 24 Mio.€, davon 6 Mio.€ für 2011 vorgesehen
- ▶ **Mittelführerhaus-Lokfamilie:** Gleichteilstrategie erhöht Kundennutzen hinsichtlich Qualität, Wirtschaftlichkeit, Service
- ▶ **Dieselelektrische Varianten mit eigenem Antrieb**, dadurch:
 - Erhöhung der Wertschöpfungstiefe und größere Unabhängigkeit von Lieferanten
 - Möglichkeit für Einsatz von Energiespartechniken gegeben, z.B. für Hybridtechnik, Start-Stop Technologie, Zweikraftlokomotiven (Dual Mode) u.a.
 - Erschließung neuer Märkte möglich: Osteuropa, Russland, MENA
- ▶ **Erfüllung** neuer gesetzlicher Anforderungen u.a. an Crash-Festigkeit, Lärmschutz und Emissionsbegrenzung



Vossloh Transportation Systems, Rail Vehicles

EUROLIGHT und Straßenbahnen

EUROLIGHT für Strecken mit begrenzter Achslast

- ▶ **Investitionen** von insgesamt rund 11 Mio.€, davon 3 Mio.€ im Jahr 2011
- ▶ 4-achsige dieselelektrische Lokomotive für den Fracht- und Passagierbetrieb, **Leistung 2.800 kW**
- ▶ **Zugang zu neuen Märkten** mit niedriger Streckenachslast, z.B. Osteuropa, Südeuropa, Nebenstrecken in europäischen Märkten



Straßenbahnen für den internationalen Markt

- ▶ **Investitionen** von rund 14 Mio.€, davon 6 Mio.€ für 2011
- ▶ Vossloh Straßenbahnen – Tramlink – mit **kompletter Mechanik und Elektrik von Vossloh**
- ▶ Erste Marktreferenz u.a. Nordspanien
- ▶ **Komplettierung** eines vollen Bahn-Nahverkehrsprogramms: Metro, TrainTram und Straßenbahnen



Vossloh Konzern

Modernisierung und weitere, einzelne Kapazitätserweiterungen

Modernisierungsmaßnahmen vor allem bei Rail Infrastructure

- ▶ **Investitionen** von rund 15 Mio.€ für 2011 geplant
- ▶ Neue Maschinen, zum Beispiel Fräsmaschinen und neue Schmiede für Standorte von Switch Systems, Werkzeugmaschinen für Fastening Systems, Sandstrahlanlagen für Transportation Systems



Zusätzliche Kapazitätserweiterungen

- ▶ **Investitionen** von rund 26 Mio.€ für 2011 geplant
- ▶ Wesentliche Projekte: Neue Biegeanlage in China, Durchlaufbeize in der Türkei, Erweiterung Entwicklungskapazitäten Electrical Systems, Komponententeilfertigungen für Fastening Systems Deutschland



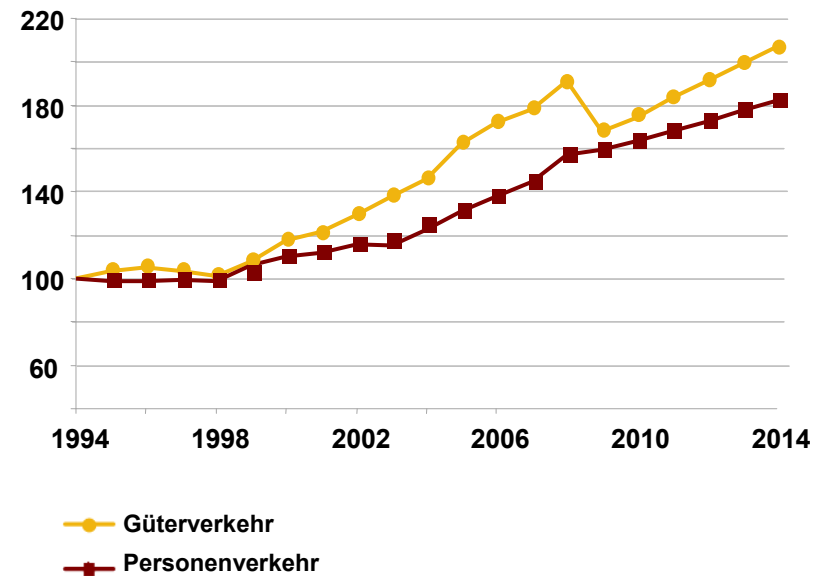
Schienengebundener Transport wächst nachhaltig

Urbanisierung und globaler Handel treiben Transport auf der Schiene

- ▶ **Positive Energie- und Emissionsbilanz** des Schienenverkehrs zunehmend wichtiges Argument bei Wahl des Verkehrswegs
- ▶ **Politische Unterstützung nimmt zu:** Verlagerung von Verkehr auf die Schiene Ziel der EU und vieler Regierungen in Europa; zahlreiche außereuropäische Länder, u.a. in Asien, dem Nahen Osten, in Nordafrika und die USA, unterstützen Auf- und Ausbau des Schienenverkehrs gegenüber anderen Transportmitteln

Transportleistung des weltweiten Schienenverkehrs (1994=100)¹

- ▶ **Schienengüterverkehr wächst trotz Krise:** 3,7 % p.a.¹
- ▶ **Schienepersonenverkehr wächst stetig:** 3,0 % p.a.¹



¹ UNIFE, BCG: World Rail Market Study 2020; SCI: The Worldwide Market for Railway Technology 2009 – 2014; UIC; Güterverkehr: 100 = 5.333.807 Mio. tkm; Personenverkehr: 100 = 1.707.568 Mio. pkm

Vossloh-Konzern

Bestens positioniert für weiteres Wachstum über Marktdurchschnitt

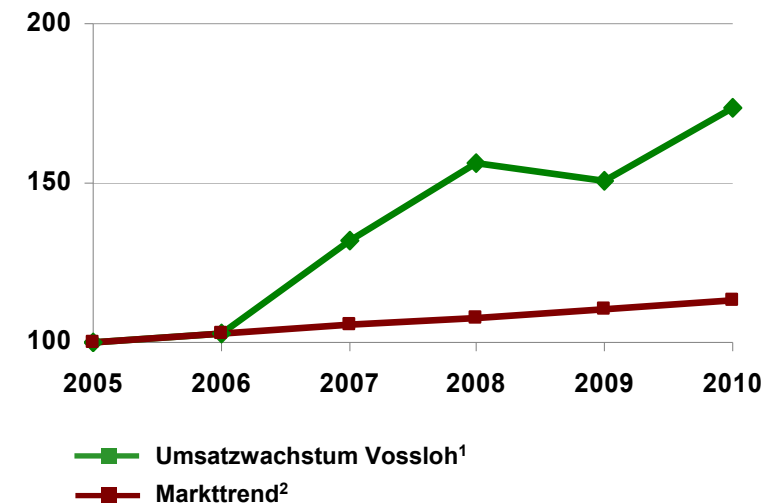
Wachstumstreiber Produkte und neue Märkte

- ▶ **Effiziente Produkte und maßgeschneiderte Lösungen:** Vossloh bietet intelligente Produkte und Lösungen für wachsenden Mobilitätsbedarf: zuverlässig und individuell auf Kunden und deren wirtschaftlichen Nutzen zugeschnitten
- ▶ **Internationalisierung:** Vossloh besitzt starke internationale Marktpräsenz und ist in über 100 Ländern weltweit aktiv. Weitere Internationalisierung, insbesondere in Regionen mit hohem Wachstumspotenzial, bleibt wichtiger Treiber des Geschäfts

Vossloh deutlich besser als der Markt

- ▶ **Umsatzwachstum Vossloh:** 11,9 % p.a.¹
- ▶ **Wachstum Bahntechnikmarkt:** 2,8 % p.a.²

Wachstum Vossloh und Markt (2005=100)



¹ Vossloh Konzernumsatz 2005 – 2010e, jeweils ohne Infrastructure Services (veräußert im Jahr 2008) und Information Technologies (veräußert im Jahr 2006)

² UNIFE, BCG: World Rail Market Study 2020, 121,5 Mrd.€ durchschnittliches Marktvolumen in 2005 – 2007, 136 Mrd.€ durchschnittliches Marktvolumen in 2007 – 2009 sowie Annahme eines Wachstums von 2,4 % für 2010, Marktvolumen Gesamtmarkt nach durchschnittlichem jährlichem Auftragseingang

Vossloh-Konzern, 2010e – 2012p

Weitere Steigerungen nach Rekord-Umsatz und -Ergebnis 2010

- ▶ **Vossloh erwartet 2011 und 2012 weiteres organisches Wachstum;** kundenorientierte Produkte und Dienstleistungen sowie die weitere Internationalisierung, vor allem außerhalb Europas, bleiben maßgebliche Wachstumstreiber
- ▶ **Geschäftsbereich Rail Infrastructure** trägt insbesondere zum Erlöswachstum bei; **Geschäftsbereich Transportation** findet 2012 zu gewohnter Stärke zurück
- ▶ Bei anhaltend hoher **EBIT-Marge** und trotz umfangreicher Investitionen wird der **Wertbeitrag weiter steigen**
- ▶ **Nettoverschuldung** und **Net Gearing** bleiben moderat
- ▶ **Akquisitorisches Wachstum** kann Wachstum aus eigener Kraft ergänzen



Finanzkalender und Ansprechpartner

Finanzkalender

- ▶ 31. März 2011 Presse- und Investoren-Analystenkonferenz zur Vorlage des Jahresabschlusses 2010¹
- ▶ 4. Mai 2011 Zwischenbericht zum 30. März 2011¹
- ▶ 25. Mai 2011 Hauptversammlung
- ▶ 27. Juli 2011 Zwischenbericht zum 30. Juni 2011¹
- ▶ 27. Oktober 2011 Zwischenbericht zum 30. September 2011¹
- ▶ Dezember 2011 Investoren- und Analystenkonferenz¹

Ansprechpartner

- ▶ Werner Andree, Sprecher des Vorstands
- ▶ IR-Ansprechpartner: Lucia Mathée, Dr. Thomas Triska

E-Mail: investor.relations@ag.vossloh.com

Telefon: +49 (0) 23 92/52-359

Telefax: +49 (0) 23 92/52-219

Internet: www.vossloh.com

¹ Telefonkonferenz mit Finanzanalysten geplant