



## Herzlich willkommen zur Hauptversammlung

25. Mai 2011



## Vossloh-Konzern

### Disclaimer

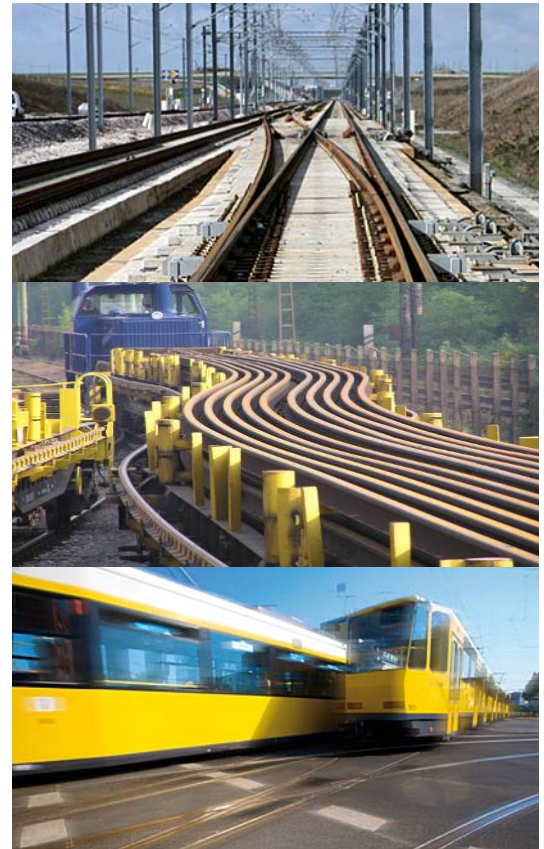
Hinweis: Diese Präsentation enthält Aussagen zur zukünftigen Geschäftsentwicklung des Vossloh-Konzerns, die auf Annahmen und Schätzungen der Unternehmensleitung beruhen. Sollten die den Prognosen zugrunde gelegten Annahmen nicht eintreffen, so können die tatsächlichen Ergebnisse von den prognostizierten Aussagen wesentlich abweichen. Zu den Unsicherheitsfaktoren gehören u.a. Veränderungen im politischen, geschäftlichen und wirtschaftlichen Umfeld, das Verhalten von Wettbewerbern, Gesetzesreformen, die Auswirkung künftiger Rechtsprechung und Wechselkurs- und Zinsschwankungen. VOSSLOH, seine Konzerngesellschaften, Berater bzw. Beauftragten übernehmen keinerlei Verantwortung für etwaige Verluste in Zusammenhang mit der Anwendung dieser Präsentation oder deren Inhalt. VOSSLOH übernimmt keine Verpflichtung, die in dieser Präsentation enthaltenen zukunftsbezogenen Aussagen zu aktualisieren.

Die in dieser Präsentation enthaltenen Informationen stellen weder ein Angebot noch eine Aufforderung zum Verkauf oder Kauf der VOSSLOH AG Aktie oder Aktien anderer Unternehmen dar.

# Vossloh-Konzern, Geschäftsjahr 2010

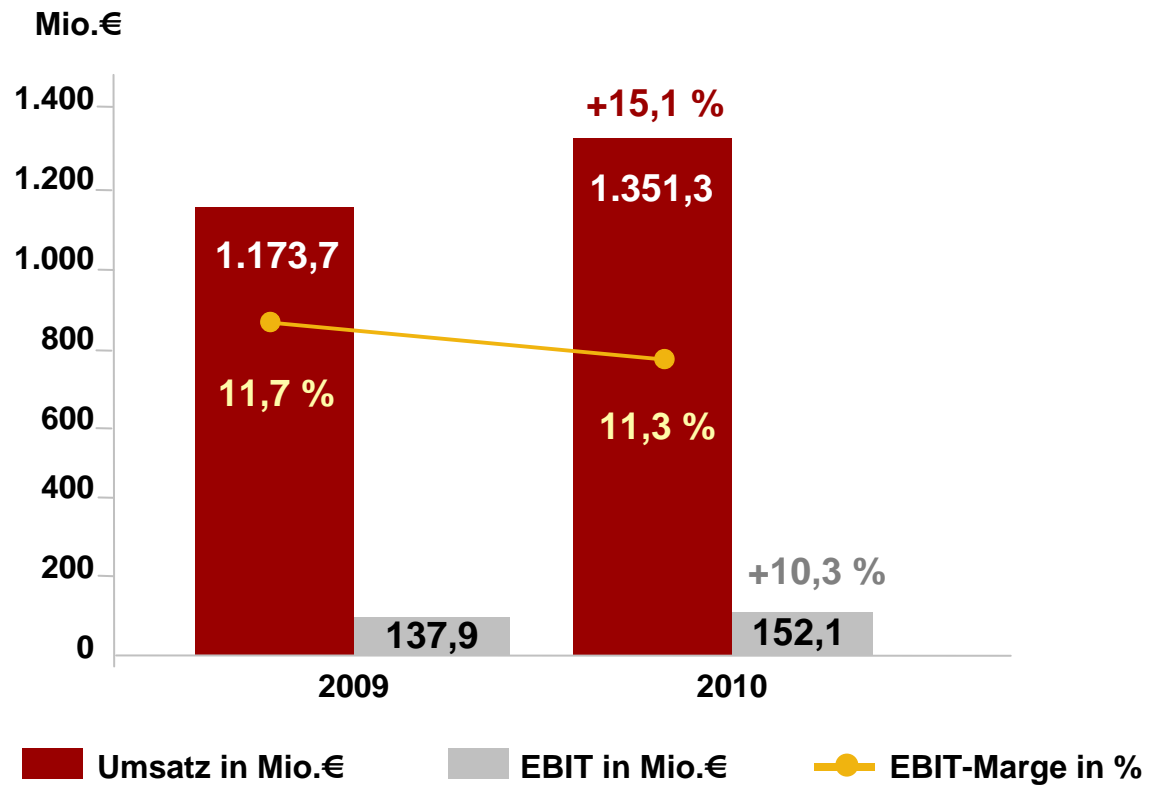
## Highlights

- ▶ Erfolgreichstes Geschäftsjahr der Unternehmensgeschichte
- ▶ Neues Geschäftsfeld Rail Services erfolgreich integriert
- ▶ Weitere Internationalisierung erfolgreich vorangetrieben, rund 30% des Umsatzes außerhalb Europas
- ▶ Auftragseingang deutlich über Vorjahr, Vossloh Locomotives Kiel hat Talsohle durchschritten



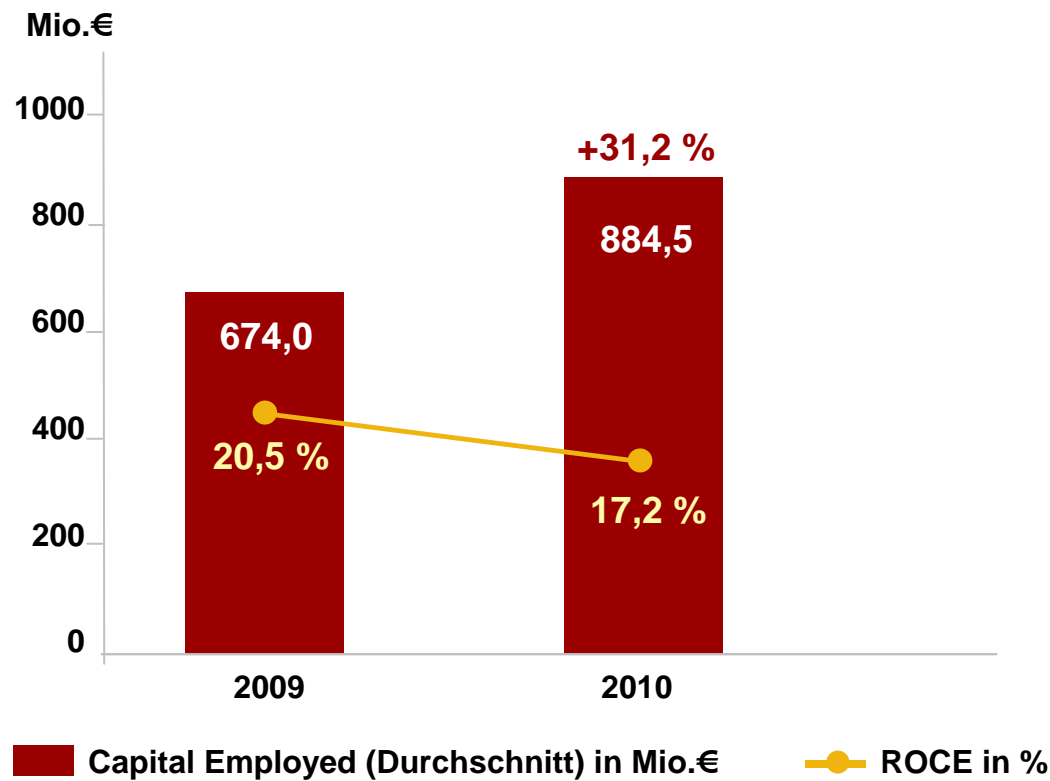
## Vossloh-Konzern, Geschäftsjahr 2010

### Umsatz und EBIT auf neuen Höchstwerten



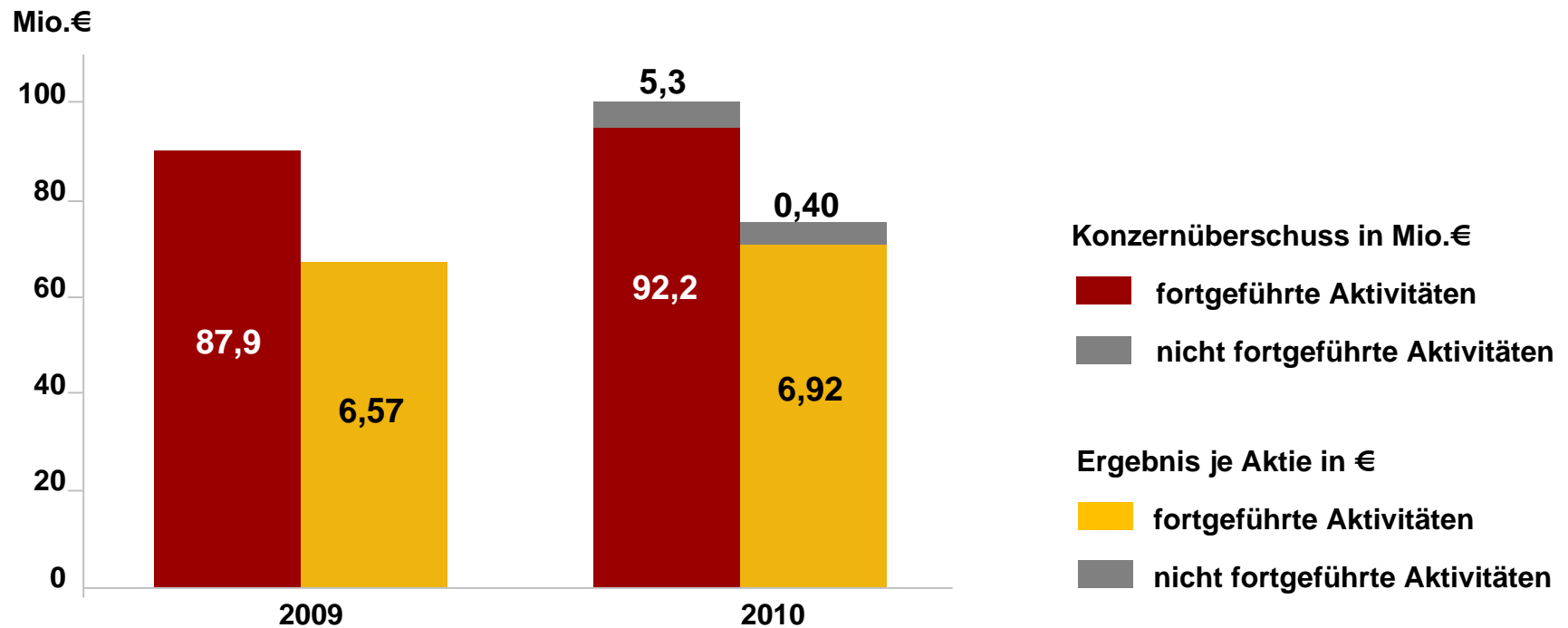
## Vossloh-Konzern, Geschäftsjahr 2010

ROCE auch akquisitionsbedingt unter dem Vorjahreswert



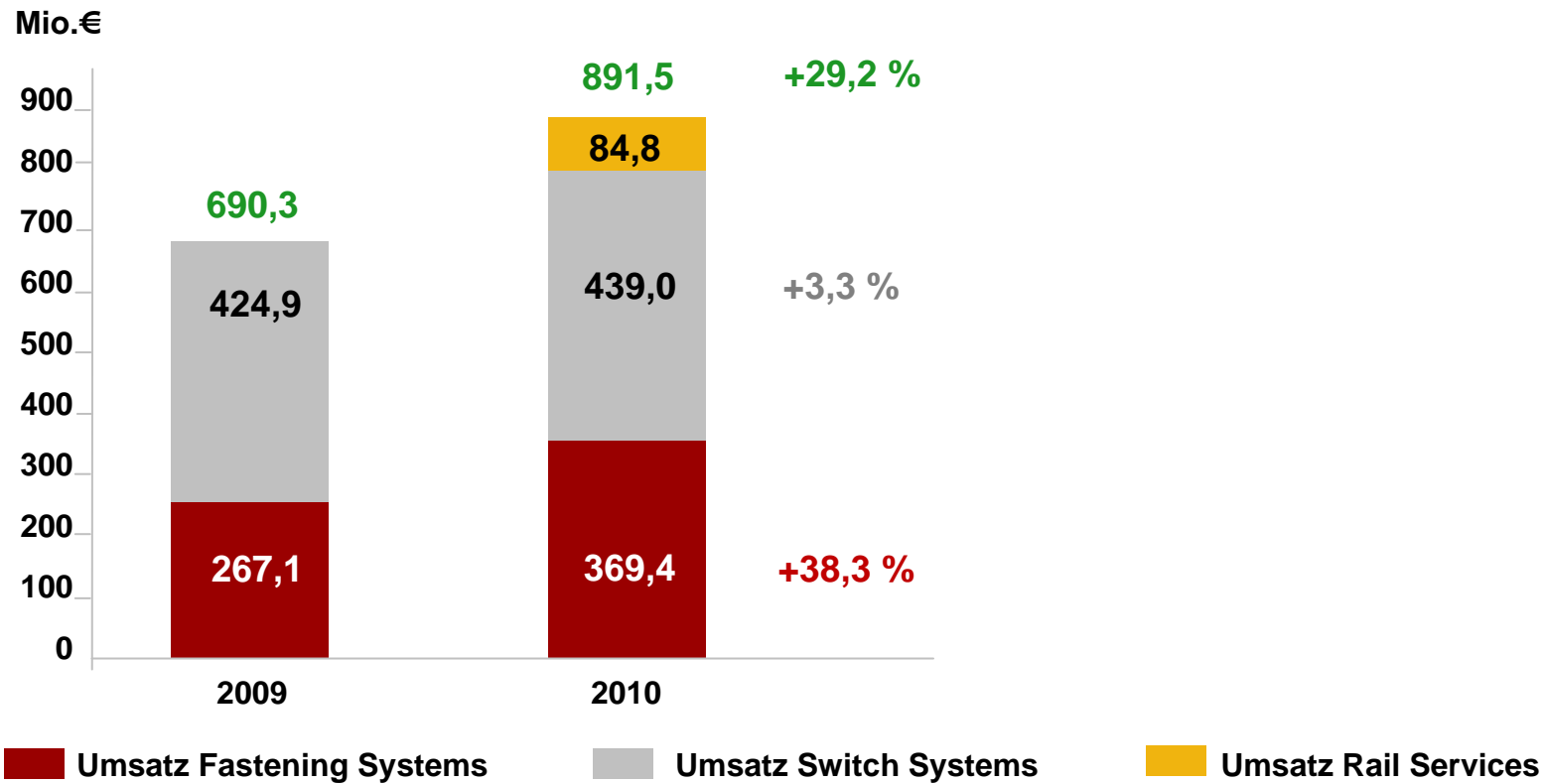
## Vossloh-Konzern, Geschäftsjahr 2010

### Ergebnis je Aktie um 11,4 % gestiegen



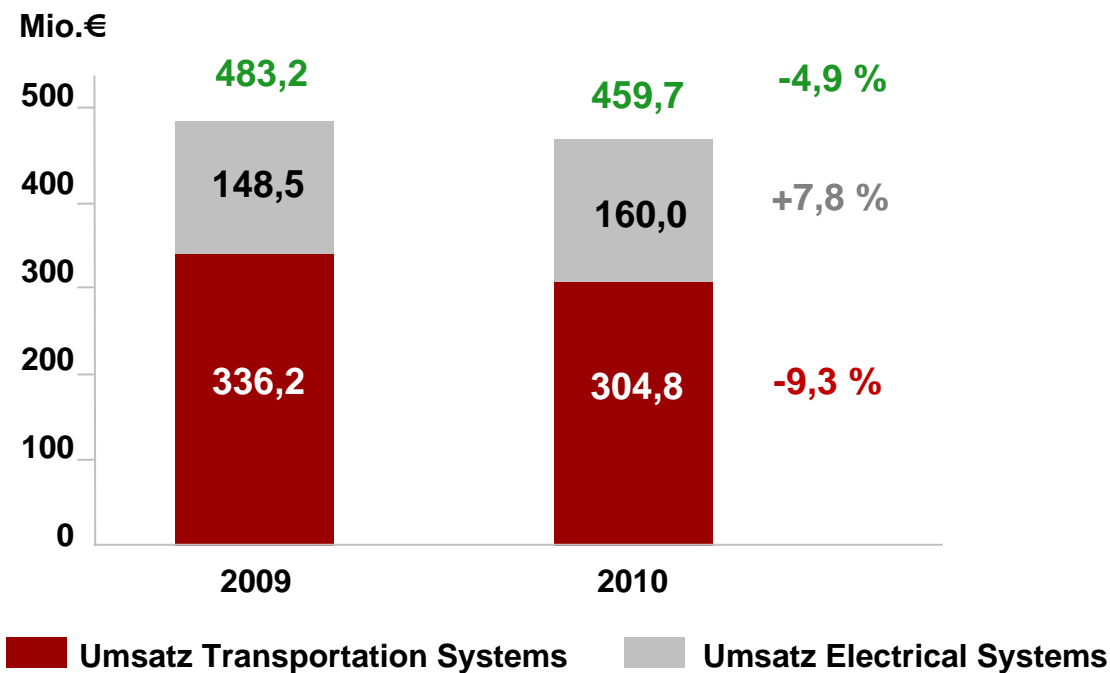
## Rail Infrastructure, Geschäftsjahr 2010

Umsatz und EBIT deutlich besser als im Vorjahr



## Transportation, Geschäftsjahr 2010

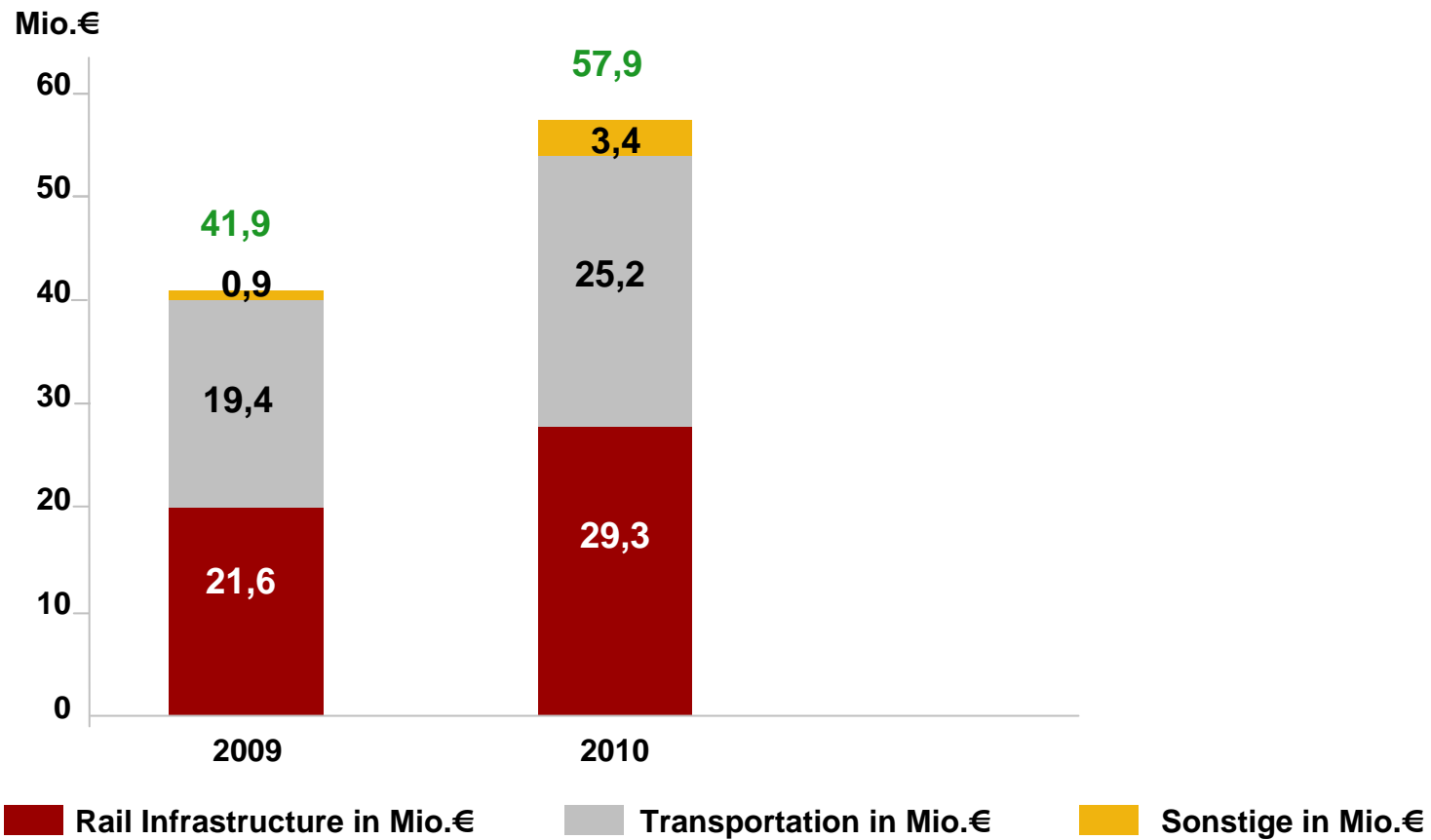
### Rückläufige Umsätze mit Lokomotiven, Nahverkehrsbahnen-Geschäft besser





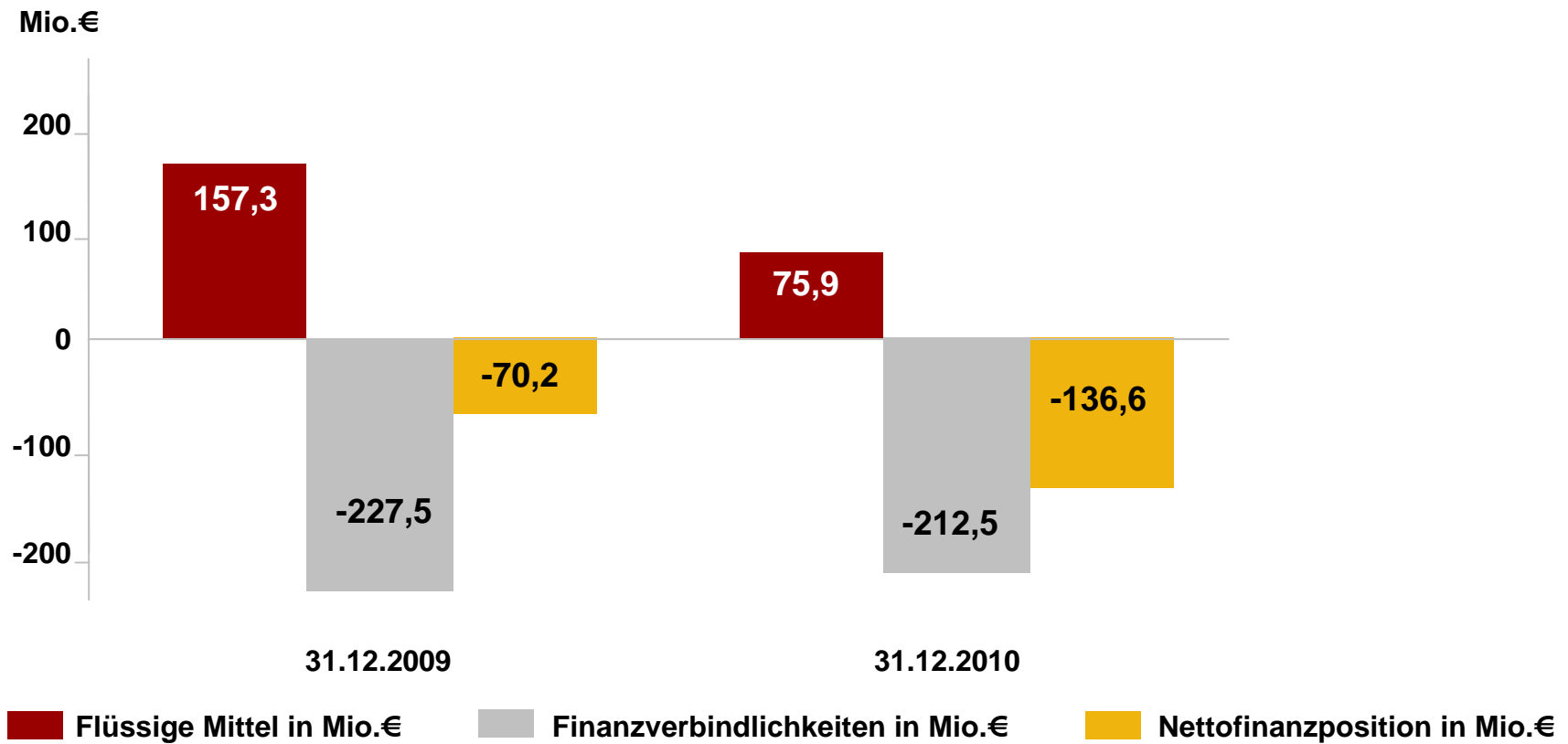
# Vossloh-Konzern, Geschäftsjahr 2010

## Investitionen gestiegen



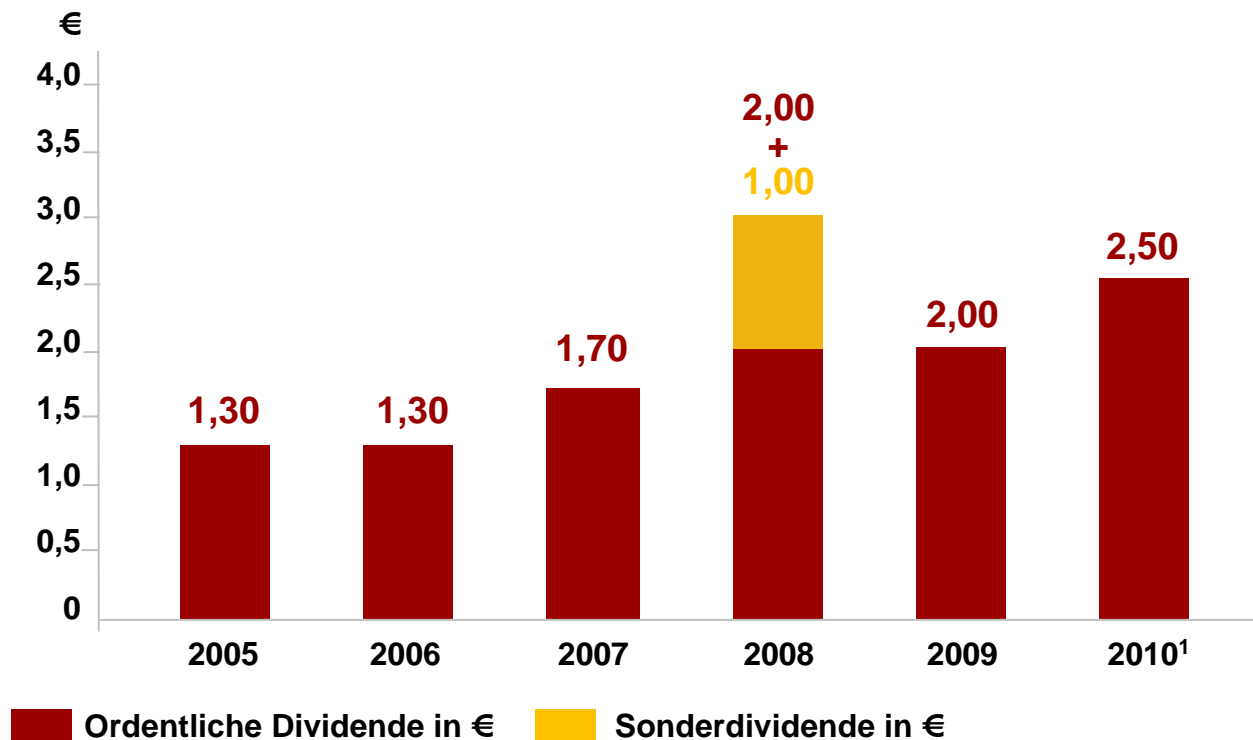
## Vossloh-Konzern, Geschäftsjahr 2010

### Zukauf von Rail Services erhöht Nettofinanzschuld



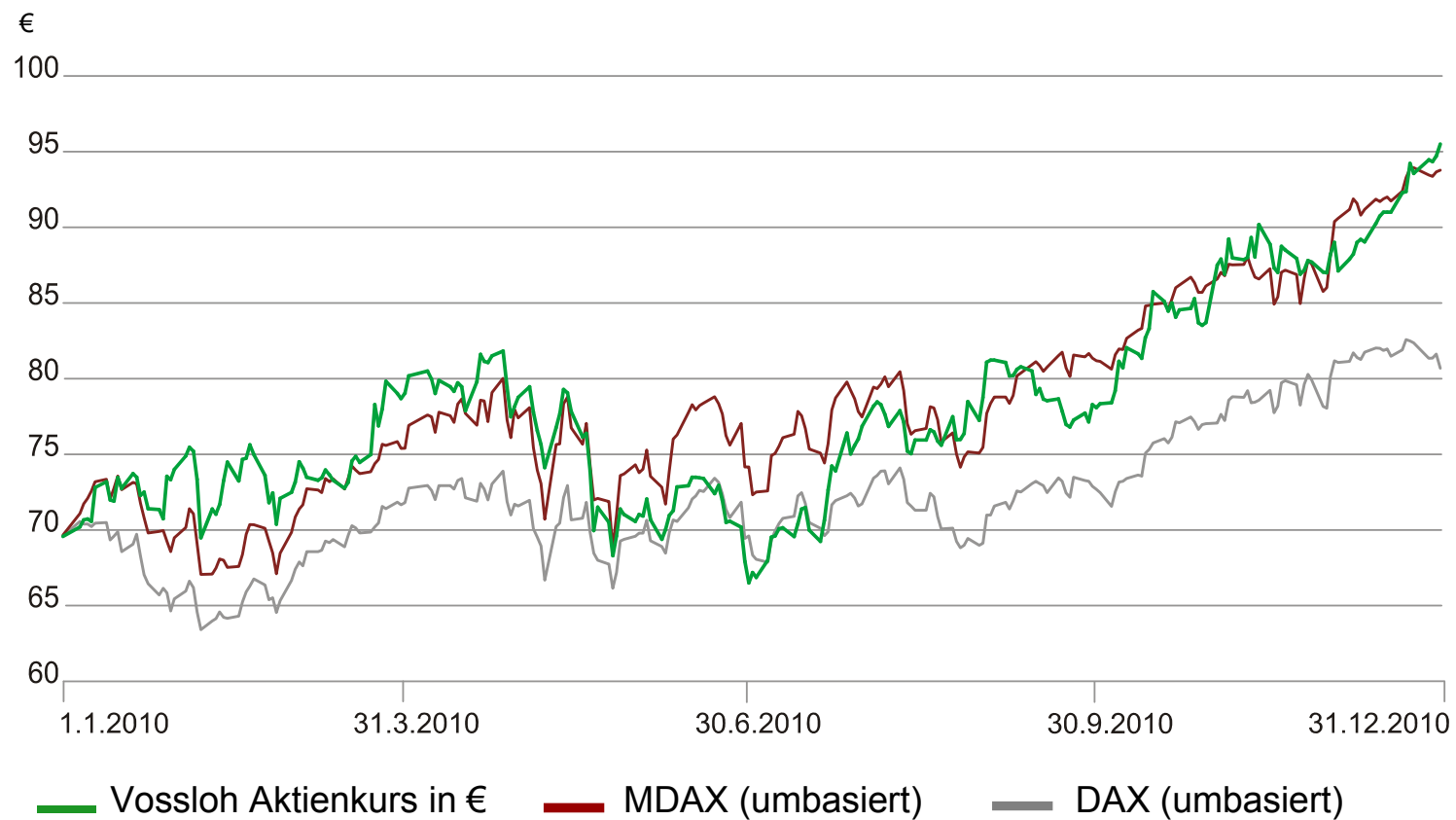
## Vossloh-Konzern, Geschäftsjahr 2010

### Vorschlag für ordentliche Dividende auf Rekordniveau



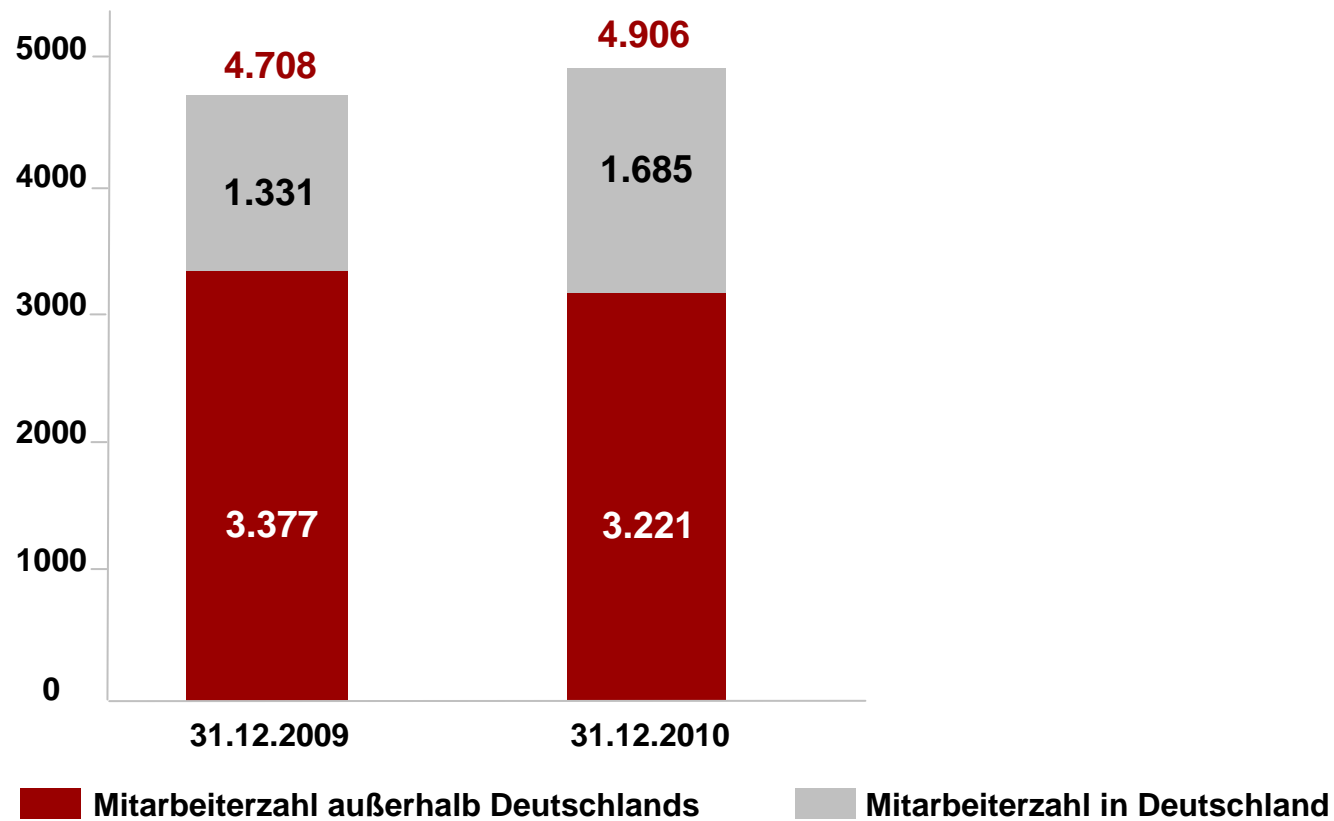
## Vossloh-Aktie

Aktie mit 37,4 % Kursplus einer der Gewinner im Jahr 2010



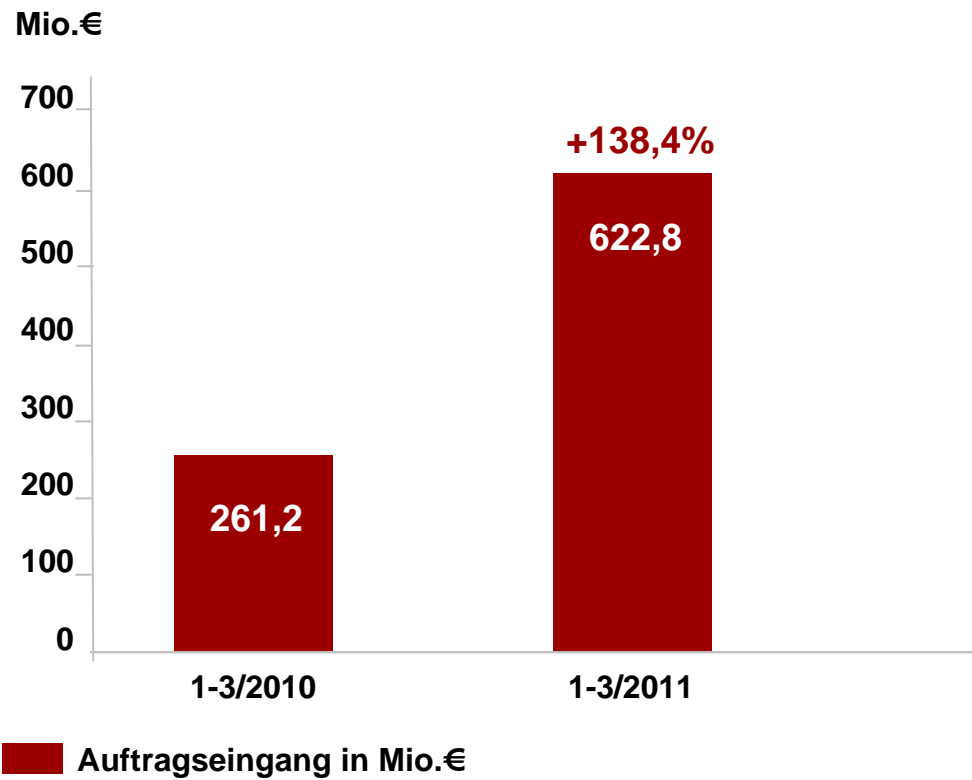
## Vossloh-Konzern, Geschäftsjahr 2010

### Mitarbeiterzahl akquisitionsbedingt gestiegen



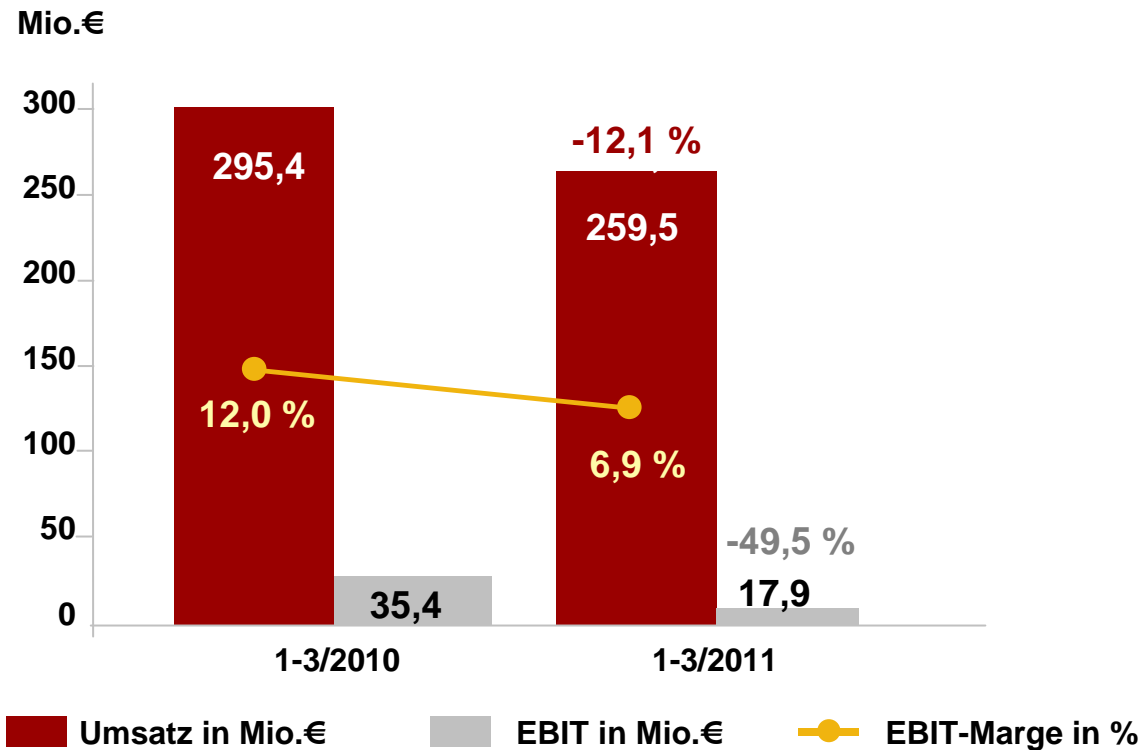
## Vossloh-Konzern, 1. Quartal 2011

### Schwungvoller Start ins Jahr



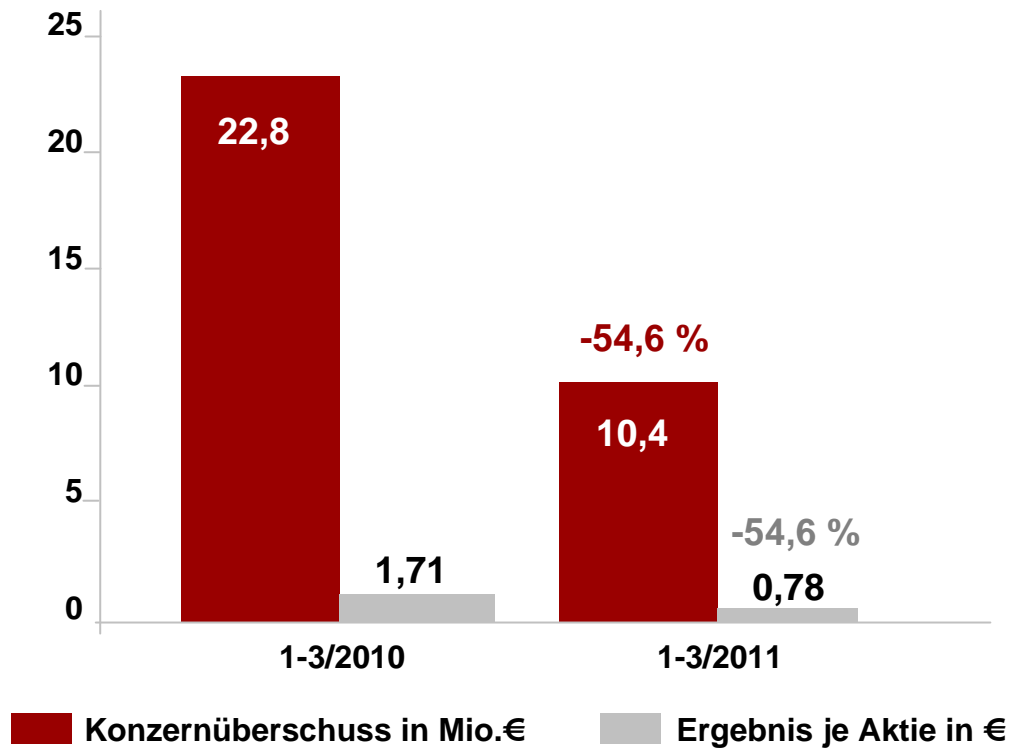
## Vossloh-Konzern, 1. Quartal 2011

Umsatz und EBIT wegen Libyen und China unter Vorjahr, zudem Transportation Systems wie erwartet rückläufig



## Vossloh-Konzern, 1. Quartal 2011

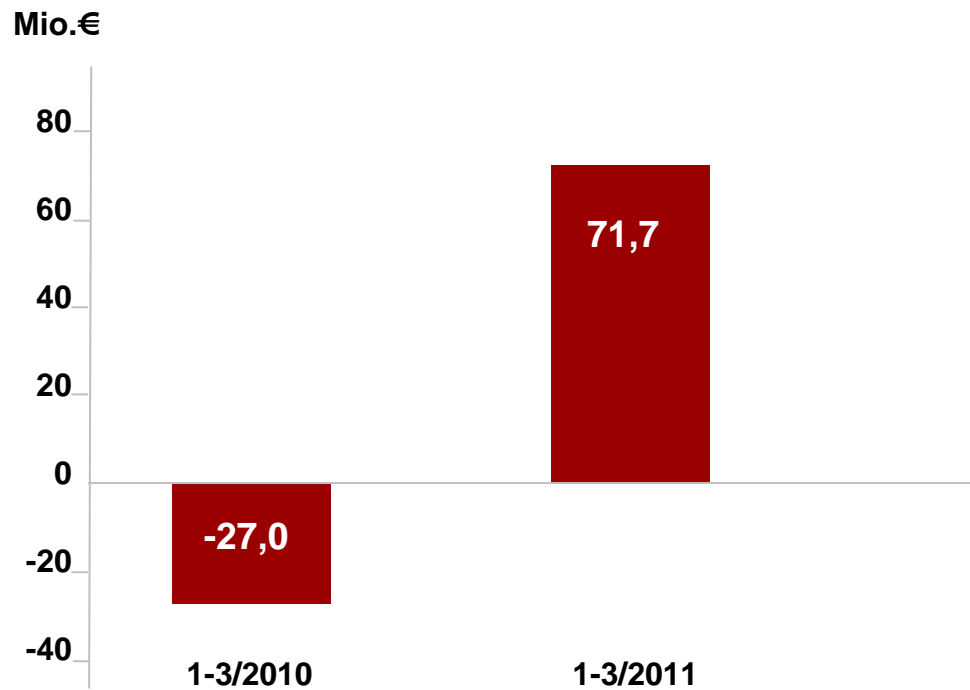
### Konzernüberschuss und Ergebnis je Aktie gesunken





## Vossloh-Konzern, 1. Quartal 2011

### Cashflow aus laufender Geschäftstätigkeit verbessert



■ Cash Flow aus laufender Geschäftstätigkeit in Mio.€

## Vossloh-Konzern

### Markt für Bahntechnik mit guten Perspektiven



## Vossloh-Konzern, 2011p – 2012p

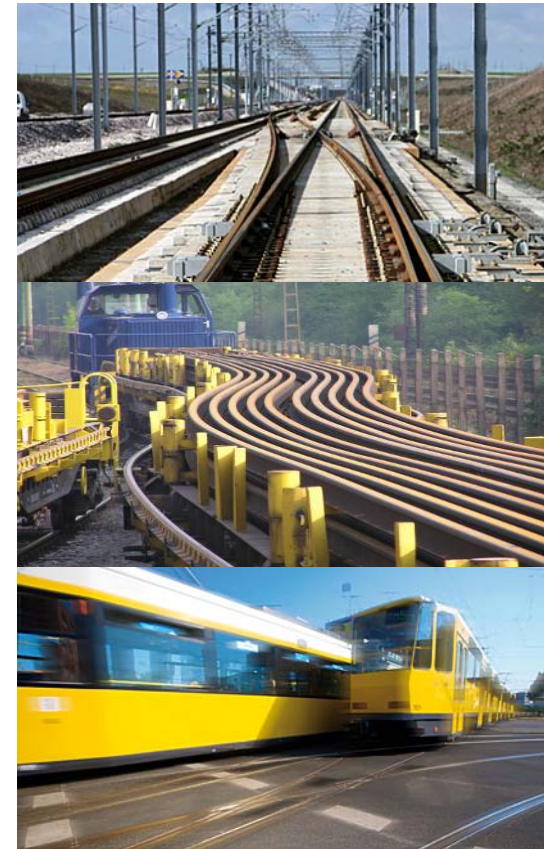
### Ausblick bestätigt

	2010	2011p	2012p
Umsatz	1.351,3 Mio.€	~1,4 Mrd.€	~1,5 Mrd.€
EBIT	152,1 Mio.€	>160 Mio.€	>170 Mio.€
EBIT-Marge	11,3 %	11 -11,5 %	11 -11,5 %
Ergebnis je Aktie	6,92 €*	~7,20 €	~7,50 €
Working Capital (Durchschnitt)	309,0 Mio.€	~310 Mio.€	~330 Mio.€
Investitionen	57,9 Mio.€	~90 Mio.€	~60 Mio.€
Capital Employed (Durchschnitt)	884,5 Mio.€	~900-950 Mio.€	>950 Mio.€
ROCE	17,2 %	~17 %	~18 %
Wertbeitrag	54,8 Mio.€	~65 Mio.€	~75 Mio.€
Nettofinanzschuld	136,6 Mio.€	~100-150 Mio.€	<150 Mio.€

## Vossloh-Konzern

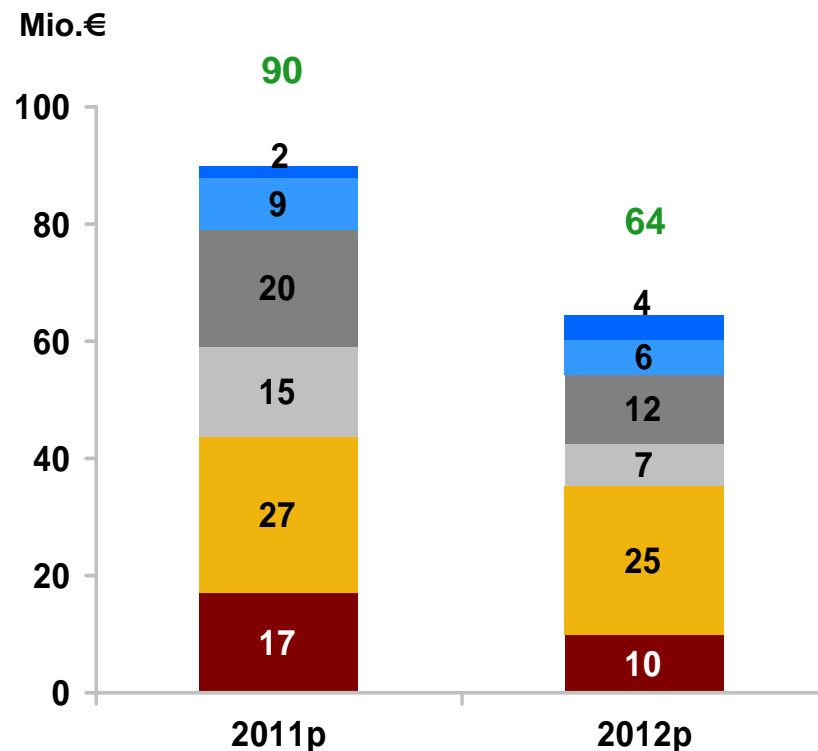
### Attraktive Aufträge erhalten

- ▶ Easyswitch an die schwedische Infrastrukturbehörde Trafikverket
- ▶ Erste Lieferung von Schienenbefestigungen an die russische Staatsbahn RZD
- ▶ Neuer Großauftrag des chinesischen Eisenbahnministeriums für Schienenbefestigungen
- ▶ 50 Stadtbahnwagen für die Üstra Hannoversche Verkehrsbetriebe AG
- ▶ Zahlreiche Lokomotivaufträge für beide Standorte

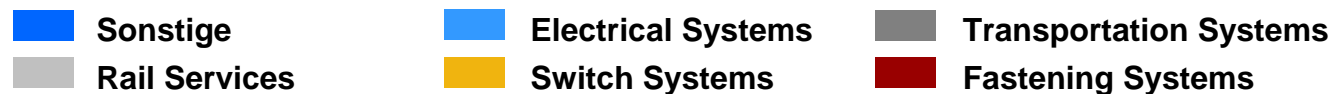


## Vossloh-Konzern, 2011p – 2012p

### Investitionsschub für forciertes Wachstum



- ▶ **Investitionen** des Vossloh-Konzerns im Jahr 2011 für Expansion und Stärkung der Marktposition bei rund 90 Mio.€, in den Folgejahren wieder auf Niveau der Abschreibungen sinkend
- ▶ **Abschreibungen** bei rund 40 Mio.€ im Jahr 2011 und rund 45 Mio.€ im Jahr 2012 erwartet



# Vossloh Fastening Systems

## Befestigungssysteme für Russland

### Aufbau einer Fertigungsstätte

- ▶ Investitionen von 15 Mio.€, davon 7 Mio.€ im Jahr 2011 geplant; Kapazität von etwa 60 Mio.€ p.a.
- ▶ Befestigungssystem W 30: speziell für die Anforderungen in Russland seit September 2010 zugelassen
- ▶ Mit im Oktober 2010 erhaltenem Auftrag zur Lieferung von Schienenbefestigungen an die russische Bahngesellschaft RZD erfolgreicher Einstieg in russischen Markt

### Russland wird Bahnnetz umfangreich modernisieren

- ▶ Bis 2030 erhebliche Investitionen in Modernisierung und Ausbau des russischen Netzes vorgesehen. Investitionsvolumen insgesamt ca. 380 Mrd.€<sup>1</sup>.



## Vossloh Switch Systems

### Weichen für den chinesischen Markt

#### Aufbau einer Fertigungsstätte

- ▶ Investitionen für Vossloh von 15 Mio.€, davon 10 Mio.€ für 2011 geplant; Kapazität von insgesamt über 80 Mio.€ p.a. (2.600 Weichen p.a.)
- ▶ Aufbau eines Gemeinschaftsunternehmens zusammen mit China Railway Materials Group (CRMG) und Huaxing in der Nähe von Nanjing
- ▶ Exponentielles Marktwachstum im Nahverkehr in China
- ▶ Zielmärkte: Nahverkehr, Industriegleise





# Vossloh Rail Services

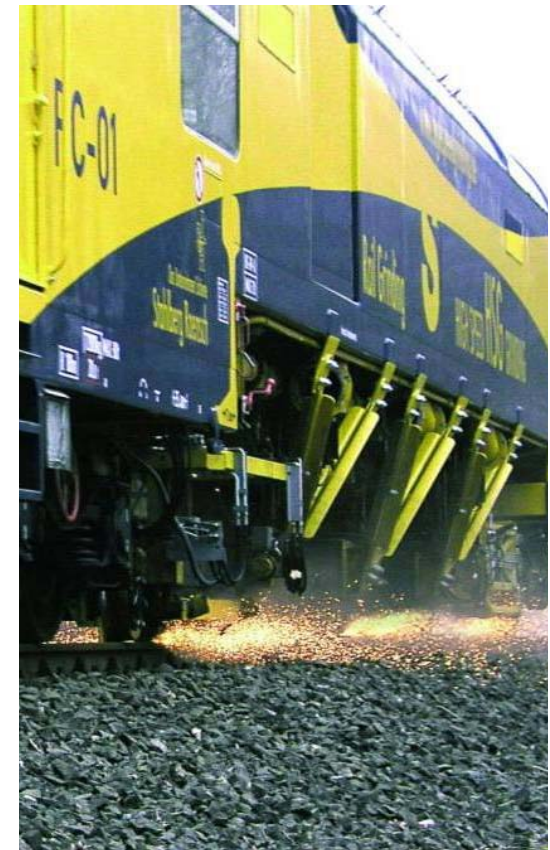
## High Speed Grinding

### Innovative Technologie zur Schienenpflege

- ▶ Investitionen von insgesamt rund 13 Mio.€, davon 11 Mio.€ für 2011 vorgesehen; Kapazität von über 24 Mio.€ p.a.
- ▶ Entwicklung und Bau von drei Schleifzügen in Kooperation mit Vossloh Locomotives
- ▶ High Speed Grinding (HSG):
  - Präventives Schleifverfahren
  - Verdoppelt Schienenlebensdauer
  - Alleinstellungsmerkmal: Schleifgeschwindigkeit von 80 km/h
  - Keine Streckensperrung erforderlich

### Patentiert und bei der DB erfolgreich im Einsatz

- ▶ Nach Pilotprojekt u.a. auf Hochgeschwindigkeitsstrecke Nürnberg - Ingolstadt sowie in der Schweiz im Einsatz





# Vossloh Transportation Systems, Locomotives

## Modulare Mittelführerhaus-Lokfamilie

### Wachstum mit effizienten, modernen Loks

- ▶ Investitionen von insgesamt rund 24 Mio.€, davon 6 Mio.€ für 2011 vorgesehen
- ▶ Mittelführerhaus-Lokfamilie: Gleichteilstrategie erhöht Kundennutzen hinsichtlich Qualität, Wirtschaftlichkeit, Service
- ▶ Dieselelektrische Varianten mit eigenem Antrieb, dadurch:
  - Erhöhung der Wertschöpfungstiefe und größere Unabhängigkeit von Lieferanten
  - Möglichkeit für Einsatz von Energiespartechniken gegeben
  - Erschließung neuer Märkte möglich
- ▶ Erfüllung neuer gesetzlicher Anforderungen u.a. Crash-Festigkeit, Lärmschutz und Emissionsbegrenzung



# Vossloh Transportation Systems, Rail Vehicles

## EUROLIGHT und Straßenbahnen

### EUROLIGHT für Strecken mit begrenzter Achslast

- ▶ Investitionen von insgesamt rund 11 Mio.€, davon 3 Mio.€ im Jahr 2011
- ▶ 4-achsige dieselelektrische Lokomotive für den Fracht- und Passagierbetrieb, Leistung 2.800 kW
- ▶ Zugang zu neuen Märkten mit niedriger Streckenachslast, z.B. Osteuropa, Südeuropa, Nebenstrecken in europäischen Märkten



### Straßenbahnen für den internationalen Markt

- ▶ Investitionen von rund 14 Mio.€, davon 6 Mio.€ für 2011
- ▶ Vossloh Straßenbahnen – Tramlink – mit kompletter Mechanik und Elektrik von Vossloh
- ▶ Erste Marktreferenz u.a. Nordspanien
- ▶ Komplettierung eines vollen Bahn-Nahverkehrsprogramms: Metro, TrainTram und Straßenbahnen



# Vossloh-Konzern

## Mallorca-Train-Tram





**vossloh**

