

Z-14

Z-30



Utilisation
universelle



Aiguillage
et rail



Utilisation flexible
(largeur des voies)



Reprofilage
exact



Enlèvement de
matière important

Fraisage sous Z-14

Fiche de données techniques

La solution simple pour rectifier les défauts des bords intérieurs de rail sous Z-14

Le bord allongé au niveau de la face intérieure de la roue de fraisage permet le traitement jusqu'à Z-30. Il est ainsi possible de tenir compte de l'inclinaison du bord de la roue ferroviaire et de fraiser la partie basse du champignon le cas échéant. Les bords de roulement des rails peuvent présenter une bavure plus prononcée entre Z-25 et Z-28, par exemple en raison des différentes hauteurs de boudin. Celle-ci endommage les roues à grand boudin et entraîne une usure prématurée. Allant au-delà de la cote Z-21 requise, ce profil peut également être employé pour les travaux de rectification de l'écartement.



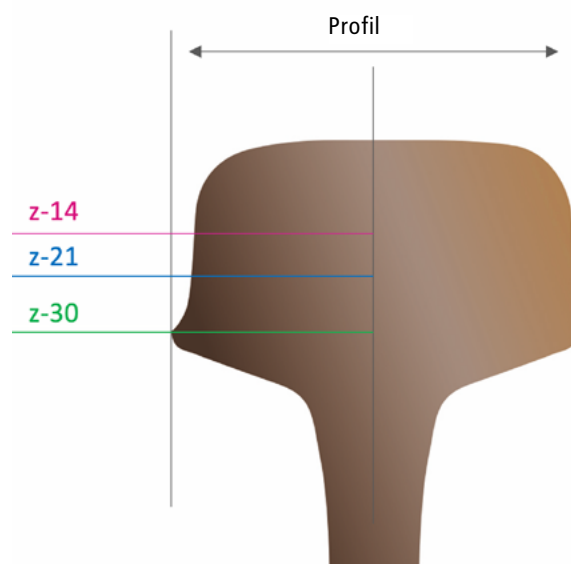
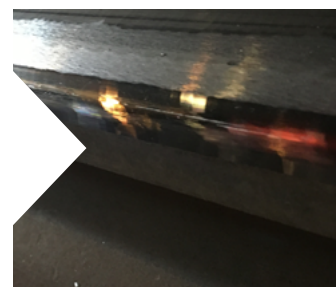
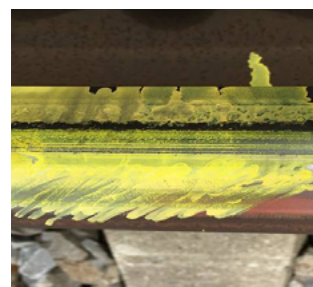
Camion de fraisage SF02 W-FS

Avantages

- / Traitement complet des défauts du bord intérieur de rail en-dessous de Z-21 avec un outil de fraisage spécial
- / Traitement complet de toute la surface de contact rail-roue possible
- / Le rail n'a plus besoin d'être remplacé

Domaines d'application

- / Utilisation universelle
- / Resserrement de l'écartement
- / Formation de bavures sur le bord intérieur



SF02 W-FS

Caractéristiques techniques

Principales dimensions

Longueur hors tout	18 320 mm
Hauteur	3 408 mm
Largeur	2 490 mm
Nombre de bogies Nombre d'essieux	1-4
Distance entre les bogies	pas d'espacement des pivots, car seulement 1 bogie et 2 essieux rigides
Contours du véhicule/ gabarit ferroviaire	UIC 505-1

Vitesse

Vitesse de transport en convoi	pas de transport en formation de train
Vitesse de remorquage	20 km/h
Vitesse maximale (automoteur)	sur la route: 45 km/h sur le rail: 80 km/h
Vitesse de travail	0,4-0,8 km/h

Dimensions

Poids propre	45 t
Poids max. au mètre	5,04 t/m
Charge max. par essieu	12,4 t

Freins

Type de frein	système de freinage hydro- statique – actionné par un levier de translation + système de freinage à action directe agissant sur un arbre auxiliaire de la boîte de vitesses de l'essieu 4 x freins à disque
Poids des freins	40
Centième de frein (calculé à partir du poids du frein et du poids du wagon)	92
Position de transport (G/P)	sans objet – pas de changement de G/P

Praticabilité des voies

Interdictions pendant les manœuvres (par exemple, interdiction de monter et descendre des collines)	interdit
Plus petit rayon praticable (transport/travail)	Transport Ra 50/ Travail Ra 80
Pente/rehaussement max. (transport/travail)	40 ‰ en montée et en descente
Transport en convoi ou en queue de train	interdit

Dépendance vis-à-vis du temps

max./min. Température de fonctionnement	-10 à +40°C, ajustements possibles
--	---------------------------------------

Équipement / Particularités

Données de performance	une unité de fraisage par côté, des unités de broyage tangentiel intégrées et des unités de fraisage à lamelles subséquentes
Enlèvement de matière	Enlèvement de matière max. par passage 0,9 mm
Normes applicables	DB Ril 824, Norme européenne 13231:2-2020
Personnel/opérateurs de machines, assistants (nombre, qualification)	4 x personnel en poste + 2 x personnel en poste de maintenance
Équipement technique	PZB, INDUSI, radio numérique dans les trains

Compétence mondiale
dans plus de 100 pays

