



Universell  
einsetzbar



Exakte  
Bearbeitung



Flexibler  
Einsatz



Komplette  
Weichenbearbeitung



Auch bei kurzen Sperrzeiten  
einsetzbar (schnelle Räumzeit)

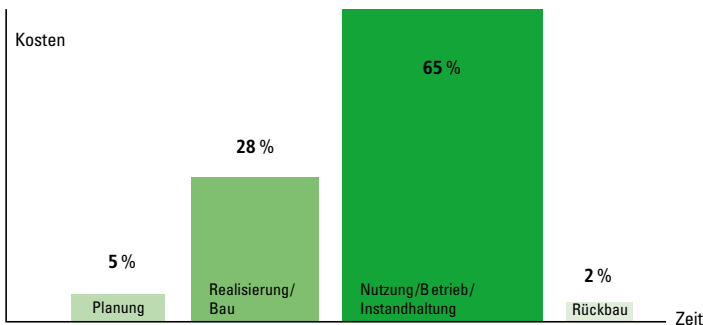
# Weichenservice

Inspektion und Vermessung • Diagnostik • Instandhaltung •  
Anlagenmanagement • Lieferung Standardweichen Vignol  
(neu/gebraucht) • LST-Service (Leit- und Sicherungstechnik)

Technisches Datenblatt

## Top-Management für Ihre Infrastruktur

Mit dem Anlagenmanagement von Rhomberg Sersa Vossloh optimieren Schienennetzbetreiber ihre Kosten bei Gleisen und Weichen. Um deren Nutzungsdauer maximal auszuschöpfen, kümmern sich unsere Anlagenmanager um die Einhaltung aller Auflagen und Spezifikationen bei der Gleisinfrastruktur. Unser Hauptaugenmerk liegt auf der Wirtschaftlichkeit. Die durchschnittlichen Lebenszykluskosten von der Planung über den Bau, den Betrieb und die Instandhaltung bis zum Rückbau zeigen, dass die Betriebsphase fast zwei Drittel der Gesamtkosten ausmacht. Vossloh steht auch beim Anlagenmanagement für Full Service: von der Messung und Prüfung über die Instandhaltung bis zur Reparatur, dem Austausch von Teilen und dem kompletten Einbau z. B. der neuen Weiche.



Typische Kostenaufteilung im Lebenszyklus einer Bahnanlage



### Vorteile

- / Optimale wirtschaftliche Betreuung
- / Beugt Ausfällen und Störungen vor
- / Höchste Verfügbarkeit
- / Alles aus einer Hand
- / Langfristige Kostensenkung
- / Verlängerung der Lebensdauer

### Einsatzgebiete

- / Weichen bei Vollbahnen
- / Weichen im Nahverkehr
- / Anschlussbahnen
- / Einschienenbahnen
- / Kranbahnen
- / Sonderkonstruktionen





## Weichen brauchen Know-how

Weichen sind die anspruchsvollsten Elemente einer Gleisanlage. Ihre fachgerechte Instandhaltung erfordert Fachwissen. Auch die Instandhaltungsmaßnahmen sind aufwändiger. Die Weiche verursacht durch ihre Schnittstellen zur Leit- und Sicherungstechnik, Schleif- und Schweißtechnik, E-Technik, Oberbau- und Weichentechnik ein Mehrfaches an Kosten im Vergleich zu Gleisen. Unsere Fachteams für Weichen sind bestens vorbereitet. Sie arbeiten weitgehend autark, so entstehen keine Wartezeiten für Folgegewerke. Unser flächendeckendes Servicenetz sorgt für optimale Kundennähe, auf Wunsch 24 Stunden an 7 Tagen der Woche. Auch unser breites Ersatzteilsortiment ist für jeden Fall bestens ausgestattet.



### Verschluss- und Antriebstechnik

Antriebe und Verschlusseinrichtungen montieren, justieren und demontieren  
Wartung, Reinigung und Revision durchführen  
Weichenschlösser ein- und ausbauen  
Sonderlösungen herstellen



### Richttechnik

Zungen richten  
Längs- und Querhöhenfehler an Schiene korrigieren  
Entgleisungsschäden richten



### Messtechnik

Spur-, Leit- und Rillenweiten messen  
Leitkantenabstände messen  
Quer- und Längshöhen ermitteln  
Weichen- und Kreuzungsgeometrien ermitteln  
Verschluss- und Antriebsmaße nehmen  
Umstellkräfte feststellen  
Profilmessung, US, WS



### Schweißtechnik

Schienenverbindungsschweißungen  
Auftragsschweißungen durchführen  
Schadstellen schweißtechnisch instand setzen  
Radlenker und Zungen aufschweißen



### Schleiftechnik

Zungen und Schienenquerprofile reprofiliieren  
Grate und Überwalzungen entfernen  
Schadstellen und Herzstücke schleiftechnisch instand setzen  
Riffelbildungen ausschleifen



### Fahrbahn- und Oberbautechnik

Spur-, Leit- und Rillenweiten korrigieren  
Leitkantenabstände wiederherstellen  
Kleineisen behandeln  
Weichengroßteile auswechseln  
Stopfleistungen durchführen  
Reinigungsarbeiten ausführen



### LST-Service

siehe Seite 5

Service Ihrer leit- und sicherungstechnischen Außenanlagen

## Weichenservice von Rhomberg Sersa Vossloh Kerndaten

### Standorte

Dortmund

Föhren (bei Trier)

Hamburg

Magdeburg

### Werkstattwagen

3 x in Dortmund

1 x in Föhren

1 x in Hamburg

4 x in Magdeburg

### Großgeräte

Zweiwegebagger

Anbaustopfaggregat

Gleisheber

### Prüf- und Messtechnik

Stellkraftmessung

Ultraschall

Farbeindringverfahren

Härteprüfungen

Digitale Aufnahme von Quermaßen (Spur-, Leit und Rillenweiten)  
zum Beispiel mit PTP II und CDM

Einsatz von MRpro®

### Bisherige Einsatzgebiete

Deutschland, Frankreich, Luxemburg, Niederlande, Österreich, Qatar,  
Schottland, Schweiz

### Kundengruppen

Nebenbahnen (Obri NE) und Industrie (Anschlussbahnen nach BOA)

Straßenbahn (BOStrab)

Sonderkonstruktionen (Schienengebundene Förderwege, Kranbahnen,  
Drehscheiben, Kreuzungen im Bereich von Mischverkehr EBO/BOStrab)

Vollbahnen (DB nach EBO)

### Qualifikationen

Weichenschlosser

Oberbauschweißer (Auftrag- und Verbindungsschweißen)

Inspektoren nach DB Ril 821.2005

Selbstsicherer

Schweißfachingenieur SFI (OS)

Fachkraft Schienentechnik, Schweißfachmann EWS/OS

Gleisbaumeister und -poliere

Maschinenbautechniker und -meister

Leit- und Sicherungstechniker (z.B. EOW-Technik)

Referenten für Bahnwege Seminare

Vermessungstechniker

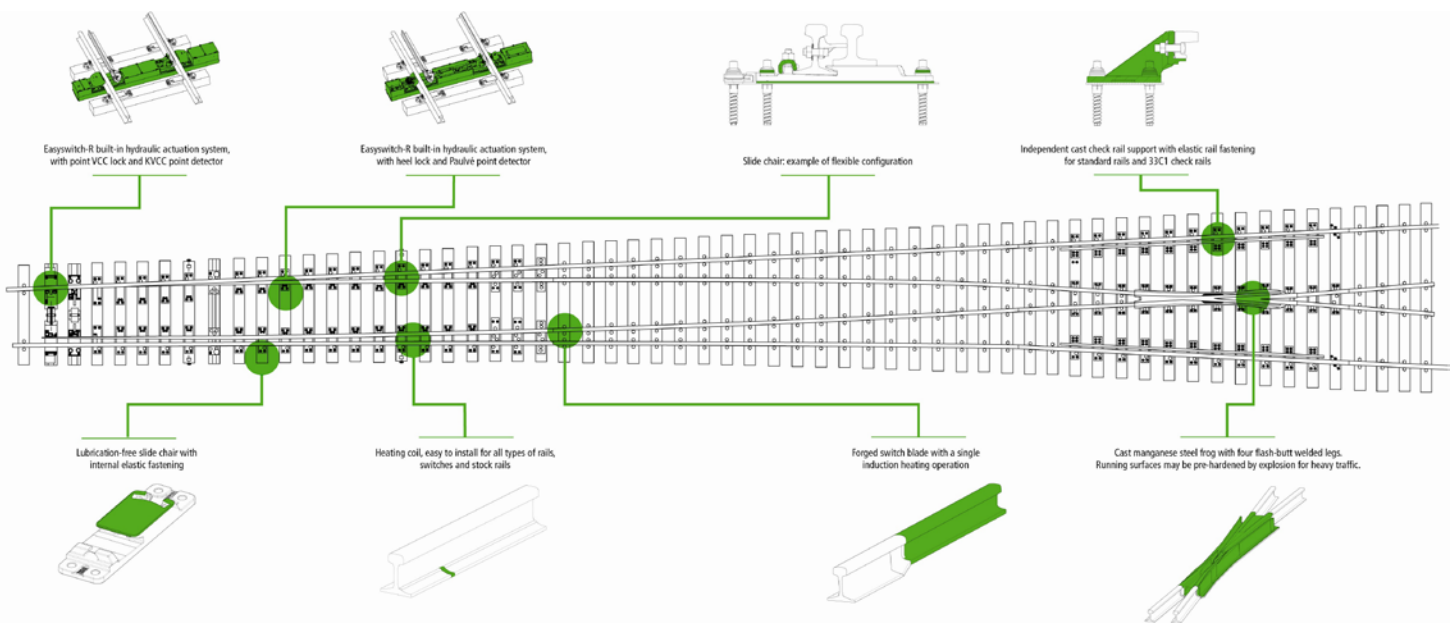
Zulassung als Oberbauschweißfirma

Jahrzehntelange Erfahrung in der Weichen- und Gleisstandhaltung  
(Vignol und Rille)

Jahrzehntelange Erfahrung im Weichenbau (Vignol und Rille)

Zerstörungsfreie Prüfung (US, Farbeindringverfahren, Härte)

SCC-zertifiziert





## LST-Service: Ihre leit- und sicherungstechnischen Außenanlagen in besten Händen

Die Inbetriebnahme und Instandhaltung von Weichen sind multifunktionale Aufgaben, da mehrere Gewerke zu unterschiedlichen Zeitpunkten beteiligt sind und koordiniert werden müssen. Nicht selten stört eine verspätete Teilleistung nachhaltig die gesamte Planungskette, obwohl diese nur einen untergeordneten Umfang hat. Daher bringen multidisziplinäre Einsatzteams einen enormen Vorteil für einen erfolgreichen Projektablauf und gute Ergebnisse im Output.

Die RSV hat den operativen Weichenservice um die Leit- und Sicherungstechnik für Stellwerks-Außenanlagen (Gleissperren, Weichenantriebe, Signalanlagen, Schrankenantriebe) und elektrischen Ausrüstungen von Bahnebenanlagen verstärkt.

### Leistungsspektrum

Oberbau- und begleitende Tätigkeiten (Demontage/Montage der LST-Technik)

Weichenmontage/Weichenabnahme/Weicheninbetriebnahme

Weichenumbau/Stilllegung

Installation, Wartung und Instandsetzung EOW-Technik

Kabelmontage/Kabelmessarbeiten

Mess- und Prüfarbeiten

Bereitstellen von Prüfhelfern bei Abnahmen

Erdungs- und Vermaschungsarbeiten

Lieferung von LST-Material und Ersatzteilen

Wartung und Inspektion unter Anwendung der SIG RMI und DB Ril 892 (EBO, BOStrab)

Einbau und Wartung elektrischer Weichenheizungsanlagen

### Einstellmesstechnik, Maschinen und Ausrüstung

Weichen- und Gleismesstechnik

Weichenstelltechnik (Verschlüsse und Umlenkgestänge)

Zungenrichttechnik (autogen und mechanisch)

Stellkraftmessgeräte für Weichen

Ausrüstung für Tiefenbach EOW, Austroroll, Schwihaag

### Wir bedienen diese Anlagen und Techniken

Weichenverschlüsse, Weichenantriebe

Rückfallweichen, Siemens-Rückholfeder

Zungenprüfer

Gleissperren

Dauerverschlüsse

Signale



Weltweite Kompetenz  
in über 100 Ländern

