

## System W 21 T

Hochelastische Schienenbefestigung  
für Vollbahn und Hochgeschwindigkeit –  
die effiziente Lösung für Weichen und Kreuzungen  
mit Schwellen mit und ohne Neigung

# System W 21 T

Elastisch. Sicher. Belastbar. Flexibel.

## Bewährte Befestigung – optimiert für Betonschwellen für Weichen und Kreuzungen

Für den international stark wachsenden Weichenmarkt hat Vossloh auf Basis der bewährten Befestigung W 21 das System W 21 T entwickelt. Das System, von dem aktuell ca. 350.000 Stützpunkte weltweit installiert wurden, lässt sich an verschiedenste Anforderungen im Schotteroberbau anpassen, so z. B. durch Neigungsplatten, die Schienenneigungen von 1:20 oder 1:40 ermöglichen.

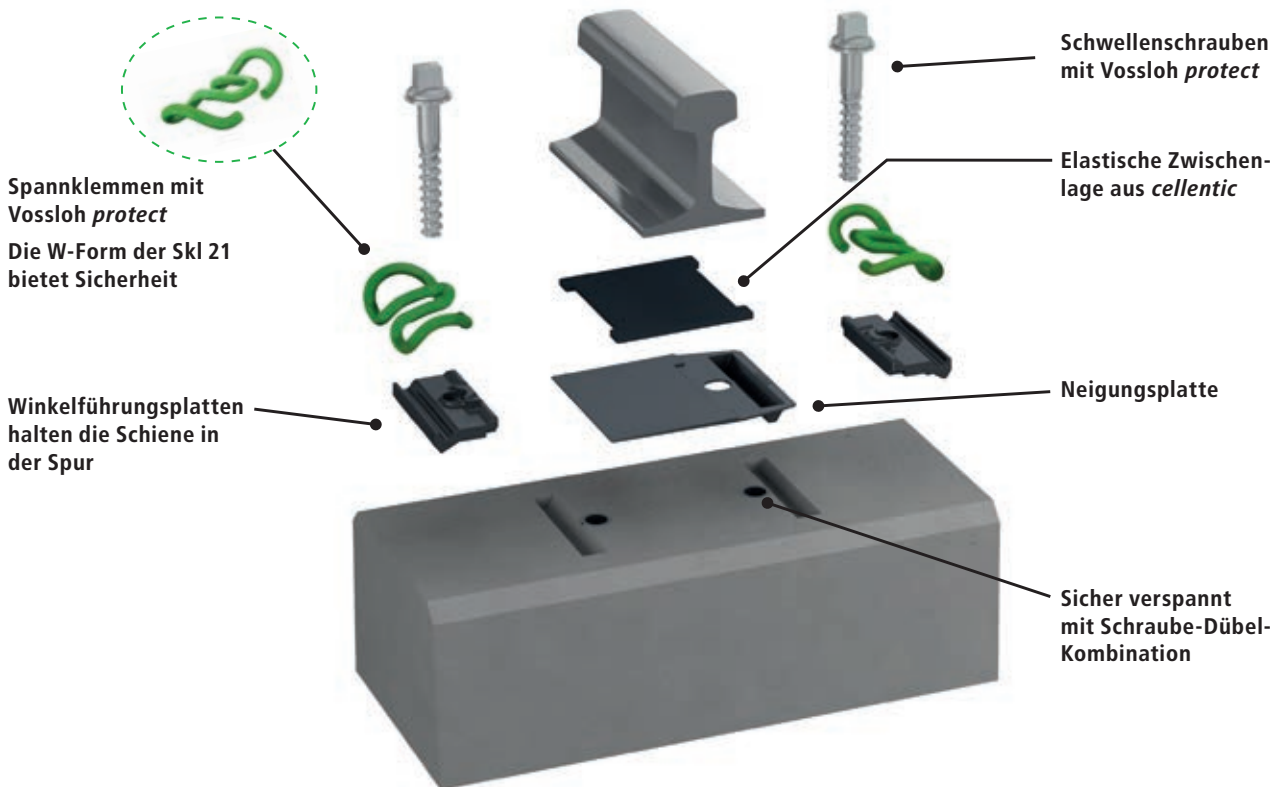
Aktuell sind Betonschwellen mit Neigung für Weichen nur zu sehr hohen Kosten am Markt verfügbar. Die neue Neigungsplatte von Vossloh bietet nun erstmals eine kostengünstige und simple Lösung, in Weichen und Kreuzungen mit ungeneigten Betonschwellen eine Neigung der Schiene zu ermöglichen. Damit können teure Befestigungen mit Rippen- oder Grundplatten ersetzt werden.

Weitere Informationen finden Sie in unserer Broschüre zu dem System W 21.



### Vossloh *protect*:

Die neue Beschichtung für Spannklemmen, Schwellen- und Hakenschrauben (inkl. Muttern und Unterlegscheiben) – für eine einheitliche, hohe Beschichtungsqualität.




### Anmerkung:

Die Inhalte, Abbildungen und technischen Daten dieser Broschüre zeigen exemplarisch die Leistungen des Befestigungssystems, sind aber immer auch abhängig von externen Einflüssen. Bitte kontaktieren Sie uns, damit wir mit Ihnen die auf Ihr Projekt und Ihre Anforderungen zugeschnittene Lösung erarbeiten können. Die vorliegenden Informationen entsprechen dem technischen Stand zum Zeitpunkt des Drucks, durch das kontinuierliche Forschungs- und Entwicklungsprogramm bei Vossloh kann es in der Zwischenzeit zu Anpassungen des Produktes gekommen sein.

 [www.vossloh.com](http://www.vossloh.com)

Vossloh Fastening Systems GmbH  
Vosslohstraße 4  
D-58791 Werdohl

Telefon +49 (0) 23 92 52-0  
Telefax +49 (0) 23 92 52-448  
E-Mail [info.corecomponents@vossloh.com](mailto:info.corecomponents@vossloh.com)

Die verwendeten Marken Vossloh, **vossloh**, , **cellentic** und **amalentic** sind eingetragene Marken, welche international in vielen Ländern geschützt sind. Die Nutzung dieser Marken darf nur mit Zustimmung der Vossloh AG erfolgen. In dieser Veröffentlichung können außerdem geschützte Marken Dritter verwendet werden. In diesen Fällen gelten die Nutzungsbedingungen der jeweiligen Markeninhaber.