



 **V-Tram MW-400T**

Aiguillages Mécano-Soudés pour tramways

**BASIC**

# Vossloh votre partenaire idéal pour tous vos projets de tramway

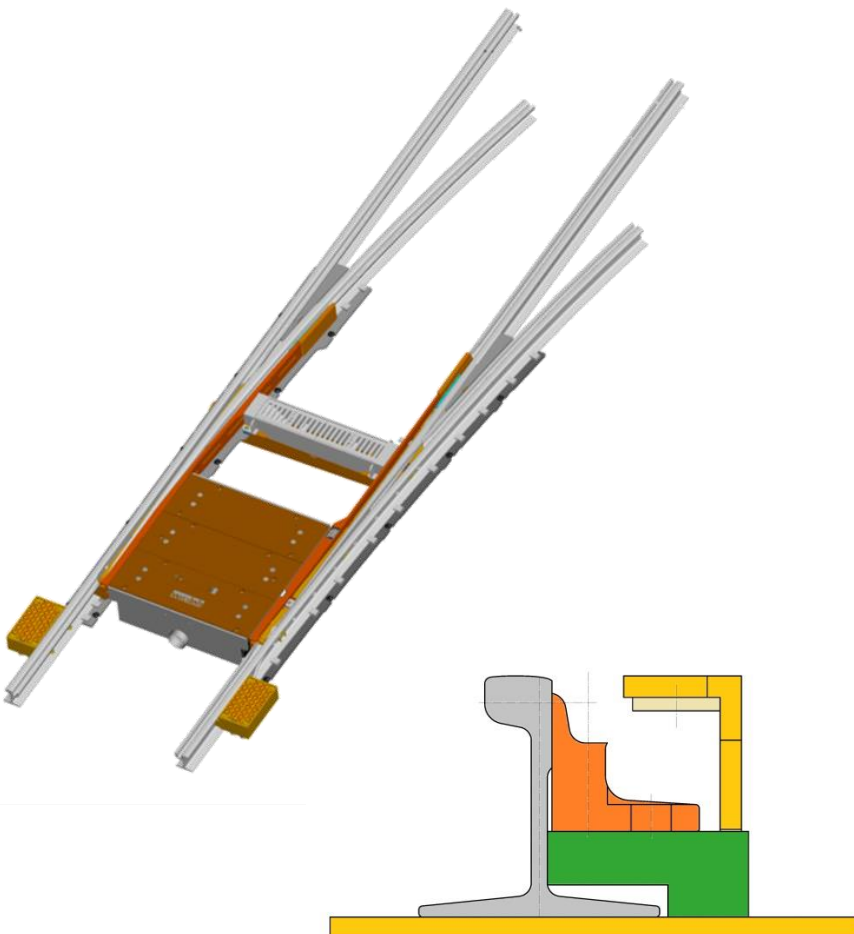
Spécialisé dans le domaine de la conception et de la fabrication des appareils de voie tramway, nous avons fourni nos produits à de nombreux réseaux urbains en Europe et dans le monde.

Fort de notre grande expérience, nous apportons nos services à nos clients afin de les guider vers le meilleur choix de produit selon son trafic, la vitesse et l'implantation.



## **V-Tram BASIC MW-400T** aiguillages Mécano-Soudés

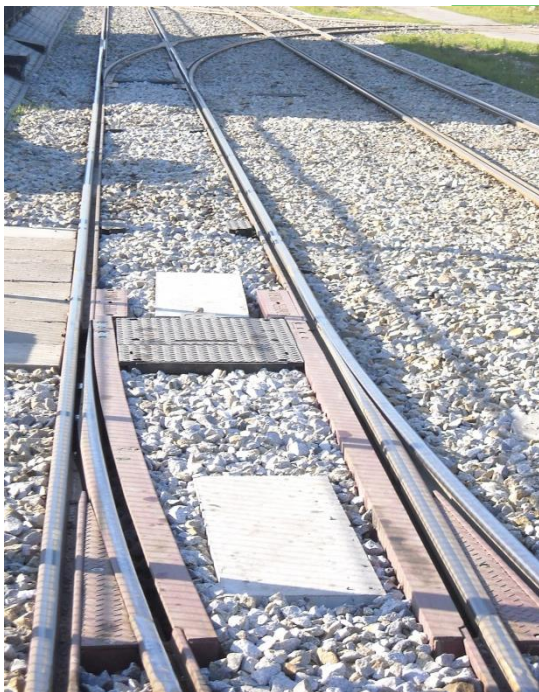
*La solution basique en composants soudés*



- ▶ Les berceaux des demi-aiguillages sont réalisés en Mécano-Soudé avec des tôles et profilés laminés. Les blocs coussinets qui assurent la surface de glissement de l'aiguille sont réalisés en acier à haute résistance mécanique ( $R = 1300 \text{ MPa}$ )
- ▶ L'aiguille est réalisée en profil de rail 49E1A1 laminé asymétrique type chemin de fer pour garantir une rigidité suffisante. L'acier préconisé est le grade R260 ou 350HT
- ▶ Le drainage est assuré par des boîtiers faciles à brancher sur le réseau (Plug&play)



# Une technologie modernisée par Vossloh pour une utilisation optimale

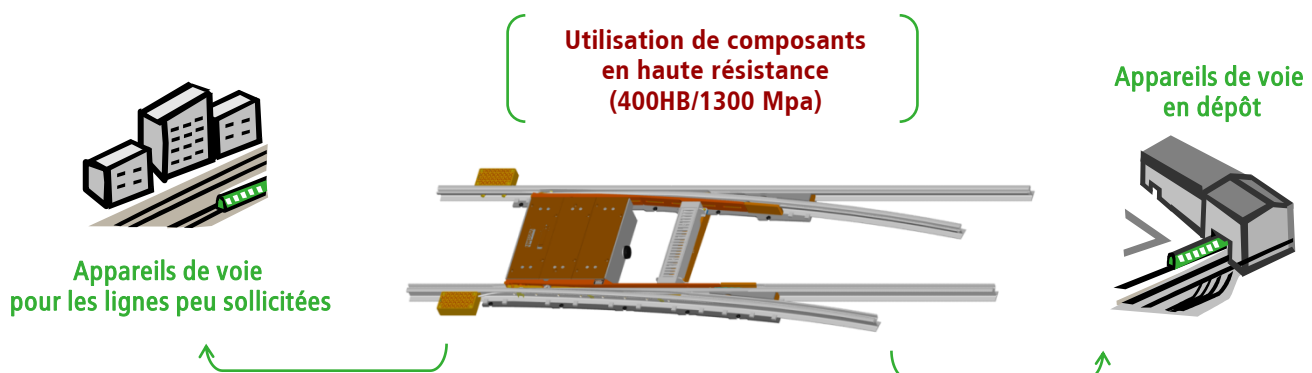


Un aiguillage Mécano-Soudé optimisé par Vossloh c'est l'assurance d'un produit de bonne qualité.

- Adaptation facile et rapide aux spécifications du client pour la section et la géométrie (pas de modèle à créer)
- Réalisation des blocs coussinets en acier haute résistance pour une plus grande longévité des appareils de voie grâce à la réduction des usures dues aux frottements de l'aiguille
- Maintenance réduite : fréquence de nettoyage limitée grâce aux cavités des berceaux pour l'évacuation des débris urbains et des feuilles.

Pour les appareils de voie d'entrée de gamme nous suggérons un appareil de type **BASIC MW-400T** en Mécano-Soudé.

Vossloh préconise la matière de l'aiguillage la plus appropriée en fonction de l'usage de l'appareil de voie, de l'emplacement sur le réseau, des critères de maintenance, tout en tenant compte des contraintes budgétaires. Ces appareils plus économiques sont suffisamment dimensionnés pour une utilisation dans les dépôts ou les lignes peu sollicitées.



## V-Tram MW-400T BASIC

### Pour de faibles coûts d'investissements

- ▶ Prix d'achat plus faible
- ▶ Maintenance aisée : possibilité de recharger les pièces après usure
- ▶ Adaptation facile et rapide aux spécifications du client pour le rail et la géométrie (pas de modèle à créer)

