



 **V-Net**

Une gamme complète d'appareils de voie
pour chemin de fer conventionnel

Le spécialiste de l'appareil de voie pour tous vos projets de chemin de fer conventionnel

Vossloh Cogifer est un des leaders mondiaux pour la conception des appareils de voie. La société propose des solutions globales comprenant les appareils de voie avec tous leurs équipements et produits sécuritaires de manœuvre, de verrouillage, de contrôle, ainsi que les systèmes de signalisation.

Nous proposons les solutions les meilleures, les plus innovantes, tirant parti d'expériences internationales, tout en garantissant un haut niveau de fiabilité et un coût de cycle de vie optimisé.

► Une technologie de pointe performante et exclusive

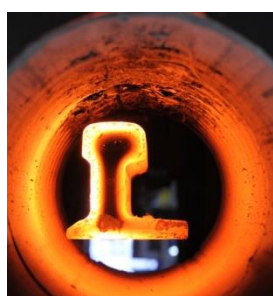
Cœur monobloc au manganèse à antennes soudées pour unir les rails au cœur

Le soudage des rails au cœur en atelier grâce à un procédé de soudure spécial appelé soudure trimétallique, offre une parfaite continuité des rails, en alignement comme en courbe, et une possibilité d'intégrer les appareils de voie dans une voie de type LRS (Longs Rails Soudés). Plus de 6 000 cœurs monoblocs et berceaux à antennes soudées sont fabriqués chaque année dans nos usines.



Appareil de voie incliné pour assurer la continuité du roulement

Précurseur dans ce domaine, Vossloh Cogifer a développé depuis plusieurs décennies la table de roulement inclinée au 1/20 ou 1/40 en parfaite continuité de la voie courante en créant un profil d'aiguille innovant breveté; et en s'appuyant sur la facilité de design et réalisation des cœurs manganèse moulés. Il garantit la parfaite continuité de roulement au niveau de l'appareil de voie. Cela réduit l'entretien ainsi que les perturbations dynamiques du matériel roulant, tout en améliorant le confort des passagers.



Forgeages pour rails d'aiguilles, réalisés grâce à un outil industriel ultra performant

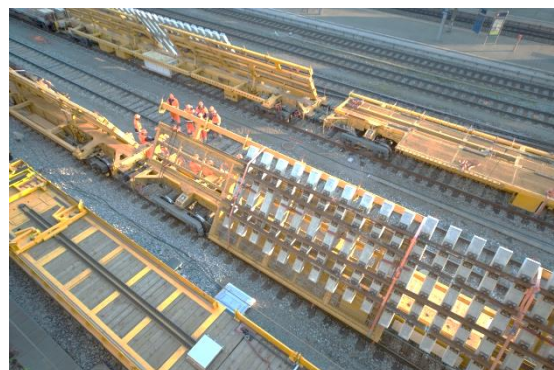
Pour les aiguillages pour vitesse élevée, le profil du rail aiguille est différent de celui du rail de raccord qui est un profil courant. Un forgeage est réalisé au talon du rail aiguille pour permettre le soudage au rail adjacent de la voie intermédiaire.

Vossloh Cogifer fabrique annuellement plus de 20 000 forgeages pour rails spéciaux d'aiguilles grâce à un outil industriel informatisé ultra performant et unique au monde. Le forgeage, jusqu'à 600 mm, est effectué en 55 secondes en un seul cycle de chauffe, ce qui évite de dénaturer les propriétés métallurgiques de l'acier.

Des aiguillages fiables et sécurisés à faible coût de maintenance.

Nos appareils de voie sont fabriqués, montés en atelier, testés, et peuvent être acheminés prémontés sur wagons spéciaux : une solution qui permet de limiter le temps d'immobilisation de la voie tout en offrant un meilleur rapport qualité/prix.

De la conception des appareils de voie à leur livraison et aux services associés, la prestation de Vossloh Cogifer est complète pour des appareils clés en main.



V-Net , des appareils de voie adaptés à votre réseau

Systèmes de manœuvre performants pour une meilleure fiabilité, disponibilité, maintenabilité et sécurité de la voie

Pour répondre aux besoins variés des infrastructures ferroviaires Vossloh Cogifer a développé une gamme de manœuvre adaptée aux différents types de réseaux . Afin de permettre le passage optimal des trains, les appareils de voie doivent être manœuvrés de manière fiable pour assurer la sécurité du réseau.



- ▶ Manœuvre intégrée hydraulique
- ▶ Manœuvre intégrée mécanique
- ▶ Manœuvre multi moteur
- ▶ Manœuvre mono moteur

Exemple de mécanisme de manœuvre MCEM91
La motorisation dans sa forme la plus simple, robuste et éprouvée dans le monde entier.

Nos appareils de voie peuvent être installés selon différents types de pose : traverses béton, bois, métallique ou sur dalle béton.

Tous les composants de nos appareils sont étudiés et réalisés de manière à garantir leur parfaite interchangeabilité.

▶ **Des équipements entièrement sécurisés et fiables**

Verrou de Carter Coussinet (VCC)

Il s'agit d'un dispositif de verrouillage individuel et de contrôle des aiguilles. Les deux aiguilles sont verrouillées et contrôlées individuellement dans leurs positions finales.



Verrou Pointe Mobile

Il assure le verrouillage de la pointe mobile. Il est fixé au berceau et fonctionne sur le même principe que le VCC.



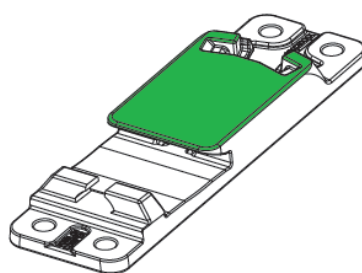
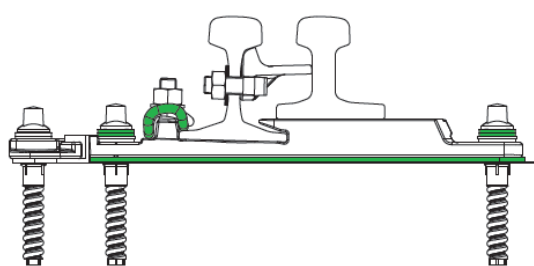
Détecteur Paulvé,

Il contrôle l'application et l'ouverture des aiguilles.



Des systèmes de signalisation éprouvés pour un verrouillage sous contrôle pour plus de sécurité !

Vossloh Cogifer, grâce à son expérience, a la capacité de développer de nouvelles solutions par des innovations techniques, ceci dans un souci permanent d'apporter une sécurité optimale tout en augmentant significativement la durée de vie du matériel.



Les coussinets à rouleaux, ressorts ou traités nickel chrome permettent d'éviter la lubrification des aiguilles ou des pointes mobiles de cœur, ce qui permet de réduire les coûts de maintenance, donc engendre une baisse de la pollution et optimise la disponibilité de la voie.

► Coussinet avec attache élastique interne et table de glissement sans lubrification

Vossloh Cogifer est le partenaire idéal pour fournir des solutions sûres, éprouvées et plus économiques qui s'inscrivent dans une démarche écologique de développement durable.

Références

Allemagne, Algérie, Australie, Autriche, Arabie Saoudite, Belgique, Cameroun, Chine, Congo, Cote d'Ivoire, Croatie, Danemark, Egypte, Espagne, Eurotunnel, Finlande, France, Gabon, Hong Kong, Inde, Indonésie, Israël, Italie, Luxembourg, Madagascar, Malaisie, Mali, Maroc, Mauritanie, Mexique, Norvège, Pologne, Portugal, Sénégal, Serbie, Suède, Taiwan, Tchèque, Thaïlande, Tunisie, USA, Venezuela...

