

Centre d'expertise fonderie de Vossloh Cogifer

La plus grande capacité de production de cœurs
d'appareil de voie au monde

Centre d'expertise fonderie de Vossloh Cogifer

Leader international de cœurs en manganèse

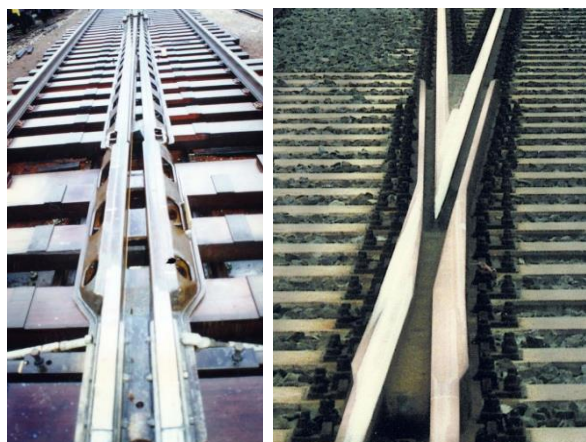
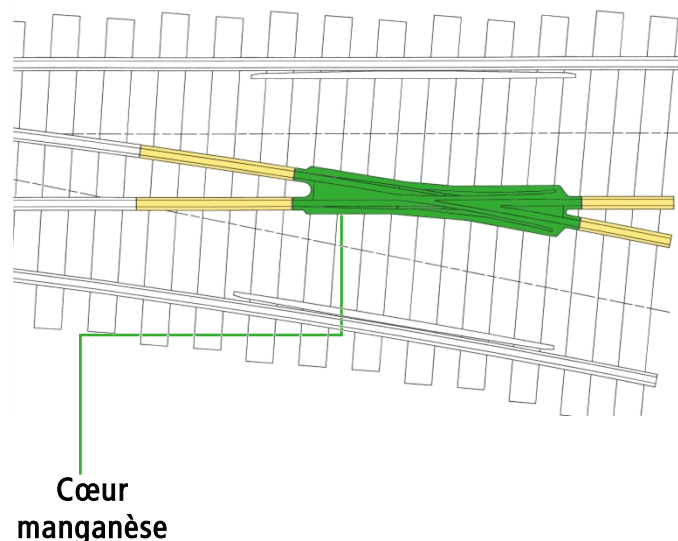
Vossloh Cogifer est un leader mondial dans le domaine des appareils de voie et équipements associés pour tous types de réseaux ferrés. Le cœur de voie est situé au centre l'appareil de voie et permet d'assurer la continuité de deux itinéraires qui se croisent. Soumis à de fortes sollicitations, c'est un élément clé en matière de confort et de sécurité.

Vossloh Cogifer produit plus de 4000 cœurs de voie par an et 60 000 cœurs sont déjà soudés en voies...

Situé dans le Pas-de-Calais, Outreau Technologies produit depuis 1954 des cœurs de voie et des berceaux manganèse pour l'infrastructure ferroviaire à travers le monde.

Avec ses 200 salariés, la fonderie conçoit et fabrique des cœurs de croisement au manganèse, éclissés ou soudés adaptés à tous les modes de transport guidés par les rails. Outreau Technologies fournit également des cœurs pré-durcis par explosion.

Grâce à un personnel hautement qualifié et doté des moyens de production les plus modernes, Outreau Technologies est le centre d'expertise fonderie du groupe Vossloh Cogifer. Capable de réaliser des cœurs pour tous les réseaux (nationaux, lignes à Grande Vitesse, réseaux suburbains, métros et tramways), Outreau Technologies possède un savoir-faire reconnu mondialement.



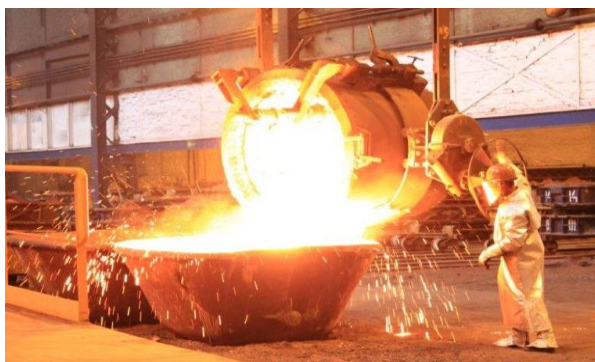
Le site assure toutes les étapes, de la conception à l'expédition en passant par la fabrication ainsi que le contrôle qualité et administratif.

Outreau Technologies mène une politique d'innovation dans le domaine des alliages et une continuelle amélioration des processus. L'objectif est d'améliorer vitesse, capacité, fréquence et sécurité des réseaux..

Son expérience lui permet également de proposer un service d'assistance à la maintenance allant de l'expertise à la réalisation des opérations de rechargement et de reprofilage en voie.

Une technologie de fonderie de qualité pour une sécurité optimisée

A travers ce centre d'expertise fonderie à vocation mondiale, Vossloh Cogifer a renforcé son leadership international en matière de production de cœur de croisement.



- ▶ Procédé de soudage certifié suite à un contrôle statique (essai de pliage) et dynamique (essai de fatigue)
- ▶ Soudage par étincelage avec insert Maustinox Mn®
- ▶ 2 soudeuses par étincelage intégrées à la ligne de production : plus de 60 000 soudures réalisées
- ▶ Logiciel CATIA permettant de concevoir en 3D et de réaliser des simulations par calcul
- ▶ Système de régénération interne du sable de moulage



Un pôle d'excellence pour les cœurs de voie en devenant le spécialiste du cœur pré-durci par explosion



- ▶ 2010 Homologation du 1^{er} cœur monobloc pré-durci par les chemins de fer suisses



- ▶ Programme R&D I-Trans : 5 ans d'essais en voie, projet TTSA (Track Train System Availability) en collaboration avec les chemins de fer suisses et Eurotunnel

AVANTAGES DU CŒUR PRÉ-DURCI

- ▶ Augmentation de la charge supportée de **40 %**
- ▶ Diminution des coûts de maintenance de **50 %**
- ▶ Gain sur le coût global de possession de **20 %**

De la conception à la réalisation, des designs innovants pour les voies nouvelles et existantes.

Centre d'expertise fonderie, leadership en produits de qualité

Les cœurs et composants associés produits sont livrés aussi bien à des constructeurs d'appareils de voie qu'à des réseaux ferrés, sur tous les continents, soit dans plus de 50 pays. Nos cœurs de croisement sont soumis à des conditions extrêmes : de charge à l'essieu, de fréquence ou/et de vitesse, et climatiques.



Outreau Technologies fournit des cœurs et des berceaux répondant aux critères de santé interne conforme à la norme européenne 15689.

Certification ISO remis à jour version 2000

Références à travers le monde

Algérie, Arabie Saoudite, Belgique (Infrabel), Bolivie, Chili, Danemark, Egypte, Emirats Arabes Unis, Eurotunnel, Finlande, France (SNCF, RATP), Hong Kong, Italie (RFI), Maroc, Mauritanie, Mexique, Norvège, Pays-Bas, Portugal, Royaume-Uni (Network Rail), Suède, Suisse (CFF), Tunisie, USA ...

Homologations

SNCF, RATP, INFRAABEL, RFI, PRORAIL, BANEDANEMARK, CFF, NETWORK RAIL...

Unités de fonderie du groupe



Outreau Technologies
Rue Pierre Curie - BP 119
62230 Outreau – France
Tél: 33 (0)3 21 99 53 00



Vossloh Beekay Castings Ltd
25-28, Light Industrial Area
490026 Durg
Chhattisgarh - Inde
Tel : +91 9479220007



Vossloh Cogifer do Brasil Metalurgica MBM S.A.
Avenida Comendador Pereira Inácio, 1683
CEP – 18030-005
Sorocaba - Brésil
Tel : +55 (15) 34 16 79 06



Amurrio J.V.
Maskuribai ,10
01470 Bilbao
Espagne
Tel : +34 (94) 415 16 00