

Centre d'expertise forgeage Vossloh Cogifer

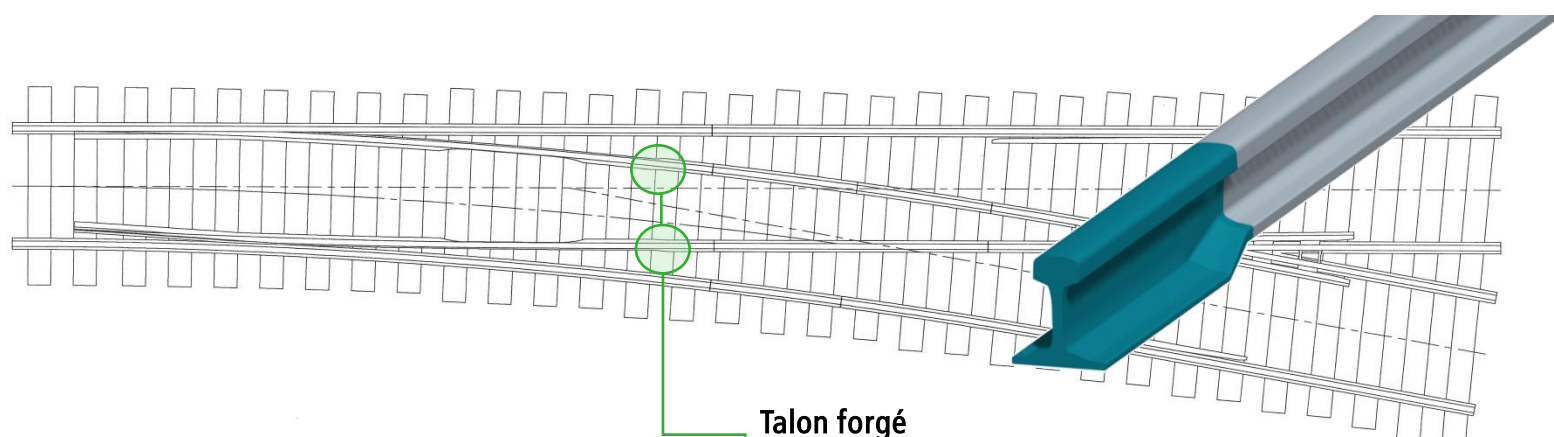


La plus grande capacité de production d'aiguilles à talon forgé au monde

Centre d'expertise forgeage Vossloh Cogifer

Vossloh Cogifer est un leader mondial dans le domaine des appareils de voie et équipements associés pour tous types de réseaux ferrés.

Dans le domaine du conventionnel et de la très grande vitesse ferroviaire, l'aiguille forgée est un élément clé de l'appareil de voie. En effet le profil du rail aiguille est différent de celui du rail de raccord qui est un profil courant. Un forgeage est réalisé au talon du rail aiguille pour permettre le soudage au rail adjacent de la voie intermédiaire.



Vossloh Cogifer est aujourd'hui en mesure de produire plus de 20 000 aiguilles forgées par an pour faire face à la demande croissante du marché...

Fondée en 1893, la filiale luxembourgeoise de Vossloh, Vossloh Cogifer Kihn, fabrique depuis des dizaines d'années des aiguilles forgées pour l'ensemble du groupe Vossloh Cogifer ainsi que pour de très nombreux réseaux ferrés nationaux (DB, RFI, SNCF...).

C'est un marché à forte exigence en terme de qualité et sécurité et Vossloh Cogifer Kihn fournit des aiguilles forgées dans le monde entier quel que soit le standard appliqué.

Grâce à cette expertise, Vossloh Cogifer a contribué à la réalisation du record de vitesse sur rails en 2007 sur la ligne Paris-Strasbourg (France) en permettant le passage du train à 560 km/h sur un appareil de voie.



La nouvelle unité de forgeage rassemble l'ensemble du savoir faire et de l'excellence industrielle de Vossloh Cogifer en terme de qualité, sécurité et respect de l'environnement.

A travers ce nouveau centre d'expertise forgeage à vocation mondiale, Vossloh Cogifer a renforcé son leadership international en matière de forgeage d'aiguilles.

Grâce à cette capacité accrue de production, Vossloh Cogifer est en mesure d'apporter une plus grande flexibilité et réactivité pour répondre aux besoins de ses clients.

PRODUITS

- ▶ Aiguilles forgées à talons longs, semi-longs, ou courts
- ▶ Aiguilles forgées soudées
- ▶ De nombreux profils et nuances déjà réalisés



PROFIL	NUANCES	PROFIL	NUANCES
49E1A1/45E2	R260	54E1T2/54E1	R260
49E1A1/46E1	R260	54E2A1/54E2	R260, 350HT
49E1A1/46E2	R260	54E4A2/54E4	R260, 350HT
49E1A1/49E1	R260, 350HT	60E1A1/115RE	350HT
49E1A1/50E2	350HT	60E1A1/60E1	R260, 350HT,
49E1A1/54E3	R260	60E1A1/60E2	R260, MHH
49E1A1/54E4	350HT	60E1A1/AS60	350HT
54E1A1/54E1	R260	60E1A2/60E1	R260
54E1A1/56E1	R260, HP	60E1A4/60E1	R260, 350HT, bainitique,
54E1A1/60E1	350HT	60E1A5/60E1	R260, 350HT,
54E1A2/50E2	R260, 350HT	60E1T1/60E1	R260
54E1A2/50E3	R260, 350HT,	60E2A2/60E1	R260
54E1A2/54E3	R260, 350HT		R260, 350HT
54E1A2/54E4	350HT	60E1A1/60E1	350Ht
54E1A3/54E1	350HT	49E1A5/49E5	R260,350HT
54E1A4/54E1			

Vossloh Cogifer Kihn étudie toute demande particulière du client

PROCESS DE FABRICATION

- ▶ Chauffage par induction
- ▶ Forgeage (capacité 50 000 kN) entièrement piloté par ordinateur
- ▶ Traitement thermique
- ▶ Redressage
- ▶ Usinage de finition aux tolérances requises avec bridage auto-adaptatif du talon
- ▶ Soudage par étincelage
- ▶ Meulage et grenailage
- ▶ Convoyage automatique



Centre d'expertise forgeage



QUALITÉ

- ▶ Contrôle final non destructif sur 100% des pièces, par magnétoscopie et ultra sons, effectué par des opérateurs qualifiés et certifiés
- ▶ Certification des pièces par des laboratoires indépendants aux normes EN et internationales

UNITÉS DE FORGEAGE DU GROUPE

- ▶ Vossloh Cogifer Kihn (Luxembourg)
Forge Schuler - 2014



- ▶ Vossloh Cogifer Kihn (Luxembourg)
Forge ACB - 1991



- ▶ Wuhu China Railway Cogifer
Track Co Ltd (Chine) - 2013

Vossloh Cogifer SA
21 avenue de Colmar
92566 Rueil Malmaison Cedex - FRANCE
Tél : 33 (0) 1 55 47 73 00
Fax : 33 (0) 1 41 29 19 18
info@vossloh.com

Vossloh Cogifer Kihn
17, rue de l'Usine
3701 Rumelange-Luxembourg
Tel: +352 56 47 71-1
Fax: +352 56 58 54

www.vossloh.com

FTC40 CEF_V2_21/07/2017