

Vossloh Services France



Entretien complet du rail et des appareils de voie
Expertise, Maintenance, Travaux
Formation, Pièces de rechange

Vossloh Services France spécialiste de la maintenance

Vossloh est un leader international dans le domaine de l'infrastructure ferroviaire. Le groupe conçoit et fabrique des systèmes d'aiguillages, construit des machines pour l'entretien du rail et propose un large panel de prestations durant toute la durée de vie de l'infrastructure. Vossloh Services France bénéficie d'une très grande expérience dans la gestion et l'entretien de votre réseau ferré.

Meulage et fraisage pour une maintenance préventive et corrective sur les lignes grandes vitesses et conventionnelles, réseaux urbains et appareils de voie

- ▶ **Meulage** sous trafic commercial avec la technologie HSG brevetée de meulage à grande vitesse (jusqu'à 80 km/h). Meulage sans nuisances sonores. Technologie conseillée pour le meulage acoustique.
- ▶ **Fraisage** pour (re)mise en état du profil du rail et élimination de défauts profonds : plus de 10 ans d'expérience en fraisage mobile.



Références sur de nombreux réseaux européens et asiatiques

Prestations sur site, prolongation de la durée de vie des appareils de voie : travaux de soudures, rechargements, meulages, réparations

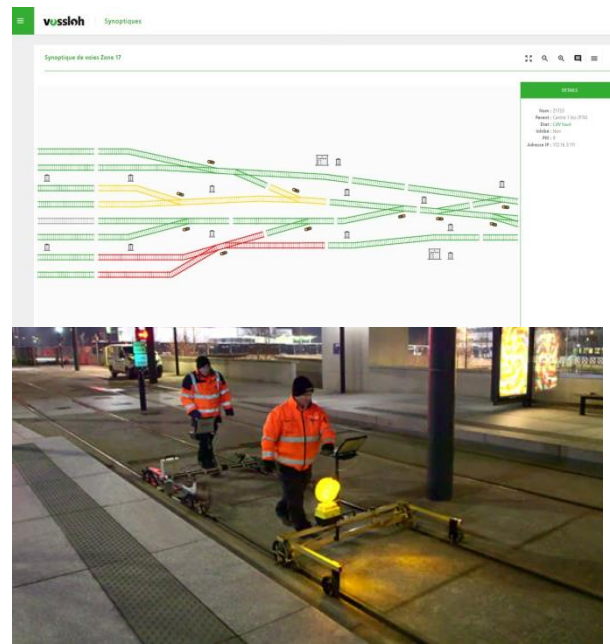


- ▶ Remplacements et réglages : les pièces de rechange d'appareils de voie (lames d'aiguilles, tringleries, ajustement des cotes sécuritaires et les produits de signalisation) peuvent être montées sur site et réglées par nos équipes.
- ▶ Soudures de rails à gorge : soudures électriques IBE (procédé breveté Vossloh).
- ▶ Rechargements par soudure : réparation des cœurs, aiguilles, zones spécifiques.
- ▶ Meulage « Flexis » d'appareils de voie complets y compris aiguilles et cœurs avec mise en voie et hors voie très rapide.
- ▶ Recintrage de lames d'aiguilles : suite à une déformation d'une lame d'aiguille (par talonnage accidentel, vieillissement ou autre), quand cela est possible, les techniciens de Vossloh peuvent réaliser le recintrage de la lame d'aiguille avec une presse spécialisée afin de garantir son fonctionnement sécuritaire.

Votre partenaire pour la gestion de la voie et des appareils

Logiciel d'Asset Management (MR.pro®), prestations d'expertises, conseils pour la maintenance

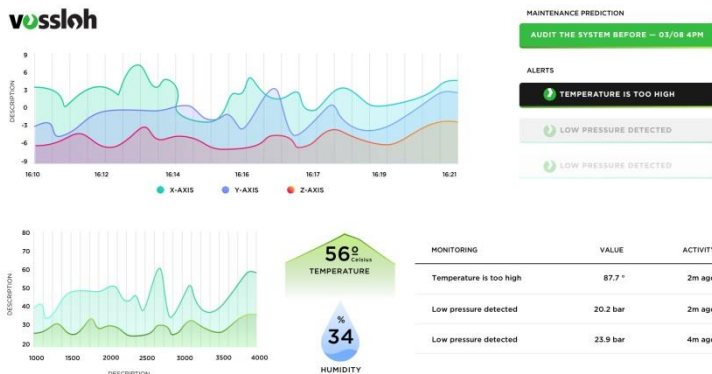
- ▶ **MR.pro®** est un logiciel de gestion des installations fixes de la voie ferrée (voie et appareils de voie) mais également d'autres éléments ponctuels : arrêts, passages à niveau, mâts, signaux, structures, bâtiments, heurtoirs, etc.
- ▶ **Prestations de mesures**, relevés, auscultation des rails, appareils de voie et systèmes de manœuvre.
- ▶ **Gestion des données** : rapports, traitement des données, analyse, conseils et assistance à la maintenance.
- ▶ **Planification** : analyse initiale, étude du Life Cycle Cost (coûts de possession), définition de stratégies de maintenance, prestations de maintenance optimisée.



Optimisation du cycle de vie du rail !

Outils de mesure connectés, enregistrement de données, analyse, prédiction, planification, contrôle et validation

Télesurveillance pour une maintenance prédictive



Gestion des pièces de rechange

- ▶ Catalogue détaillé
- ▶ Notices de maintenance mises à jour régulièrement
- ▶ Location de mécanismes de manœuvre
- ▶ Réparation ou rénovation en atelier des mécanismes

Des outils et des experts pour vous proposer la meilleure stratégie de maintenance !

Formations adaptées à votre réseau

Ayant accueilli plusieurs centaines de clients depuis plus d'une décennie, le Centre de Formation vous propose un programme annuel et une analyse approfondie de tous vos besoins en formation : Formules « Thématiques » ou « Sur-Mesure », « Libre » ou « Mise à jour ».

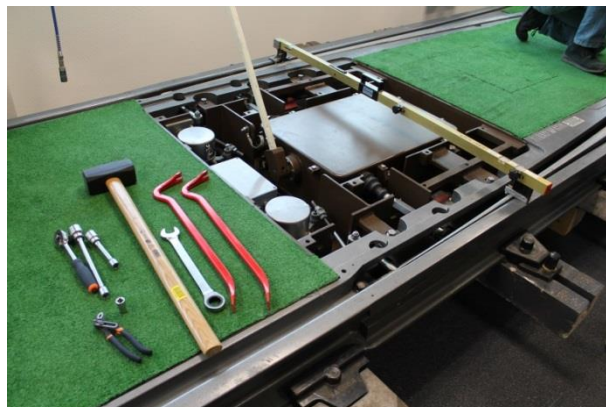
L'objectif du Centre de Formation est d'informer sur les produits et leurs applications, sur les principes fondamentaux de fonctionnement, sur les processus et la construction d'un programme de maintenance que nécessite la maîtrise de nos produits, concepts et outils de services.

- ▶ Centre de Formation certifié : votre itinéraire tracé pour la maîtrise de tous nos produits et services
- ▶ Formules adaptées à vos besoins, sur tous nos produits et concepts
- ▶ Obtention de certifications et de qualifications
- ▶ Formations sur nos maquettes pour chaque type de produits ou concepts



Un site internet spécifique
www.vossloh-training.net

Dans notre Centre de Formation ou sur votre réseau !



▶ Nouveau cycle « Soudeur »

Pour renforcer vos techniques de maintenance préventive et corrective des appareils de voie (TMAV)

Réalité augmentée et réalité virtuelle au service de la formation et de la maintenance

La modélisation de nos produits en 3D nous permet de créer des jumeaux numériques :

- ▶ Accès sans difficulté aux données contextuelles
- ▶ Données superposées à l'image en temps réel
- ▶ Permet d'accéder à une connaissance plus profonde du produit
- ▶ Procure une assistance plus rapide et plus fiable
- ▶ S'adapte à votre perception du produit

